



© KREINERarchitektur ZT GmbH

## Büro- und Verwaltungsgebäude H. Junger

Trautenfelserstraße 76  
8952 Irdning-Donnersbachtal, Österreich

ARCHITEKTUR

**KREINERarchitektur ZT GmbH**

BAUHERRSCHAFT

**H. Junger Baugesellschaft m.b.H.**

TRAGWERKSPLANUNG

**Martin Fritz**

FERTIGSTELLUNG

**2010**

SAMMLUNG

**HDA Haus der Architektur**

PUBLIKATIONSdatum

**28. September 2011**



### Büro- und Verwaltung\_Junger Bau GmbH

Das neue Büro- und Verwaltungsgebäude der H. Junger Bau GmbH, eine seit Jahren aufstrebende und ständig expandierende Spezialfirma für Tunnel- und Brückenbau sowie Abdichtung, Schutz und Instandsetzung von Betonbauteilen, stellt durch Form- und Farbgebung einen direkten Bezug zur Firmenidentität dar. Die anthrazitgraue vorgehängte Eternit-Fassade repräsentiert den Werkstoff Beton, die raumhohen grünen Fenster stehen für die umweltbewusste Tätigkeit des Unternehmens.

Das monolithische Gebäude lebt vom Wechselspiel der horizontalen Geländekante - verstärkt durch die Winkelstützmauer - und dem diese vertikal durchstoßenden dreigeschoßigen Baukörper. Er beinhaltet Büro-, Seminar-, Schulungs- und Besprechungsräume, Kopier- und Personalräume, Archiv, Lager sowie entsprechende Technikräume. Mit der individuell gestalteten Büroeinrichtung wird die Form des Gebäudes im Inneren in formaler und funktionaler Hinsicht weitergeführt.

Die Beleuchtung ist integrativer Bestandteil der Innenarchitektur. Der umweltbewusste Umgang des Bauherrn mit Ressourcen kam auch bei der Errichtung dieses Objekts zum Tragen: in ökologischer Hinsicht unterbietet das neue Büro- und Verwaltungsgebäude geltende Niedrigenergiestandards.

(Text: Architekten)



© KREINERarchitektur ZT GmbH



© Hagspiel-Photography



© KREINERarchitektur ZT GmbH

**Büro- und Verwaltungsgebäude H.  
Junger**

DATENBLATT

Architektur: KREINERarchitektur ZT GmbH (Gerhard Kreiner)

Bauherrschaft: H. Junger Baugesellschaft m.b.H.

Tragwerksplanung: Martin Fritz

Funktion: Büro und Verwaltung

Planung: 2008 - 2009

Ausführung: 2009 - 2010

Bruttogeschossfläche: 1.150 m<sup>2</sup>

Nutzfläche: 965 m<sup>2</sup>

Bebaute Fläche: 306 m<sup>2</sup>

Umbauter Raum: 4.210 m<sup>3</sup>

NACHHALTIGKEIT

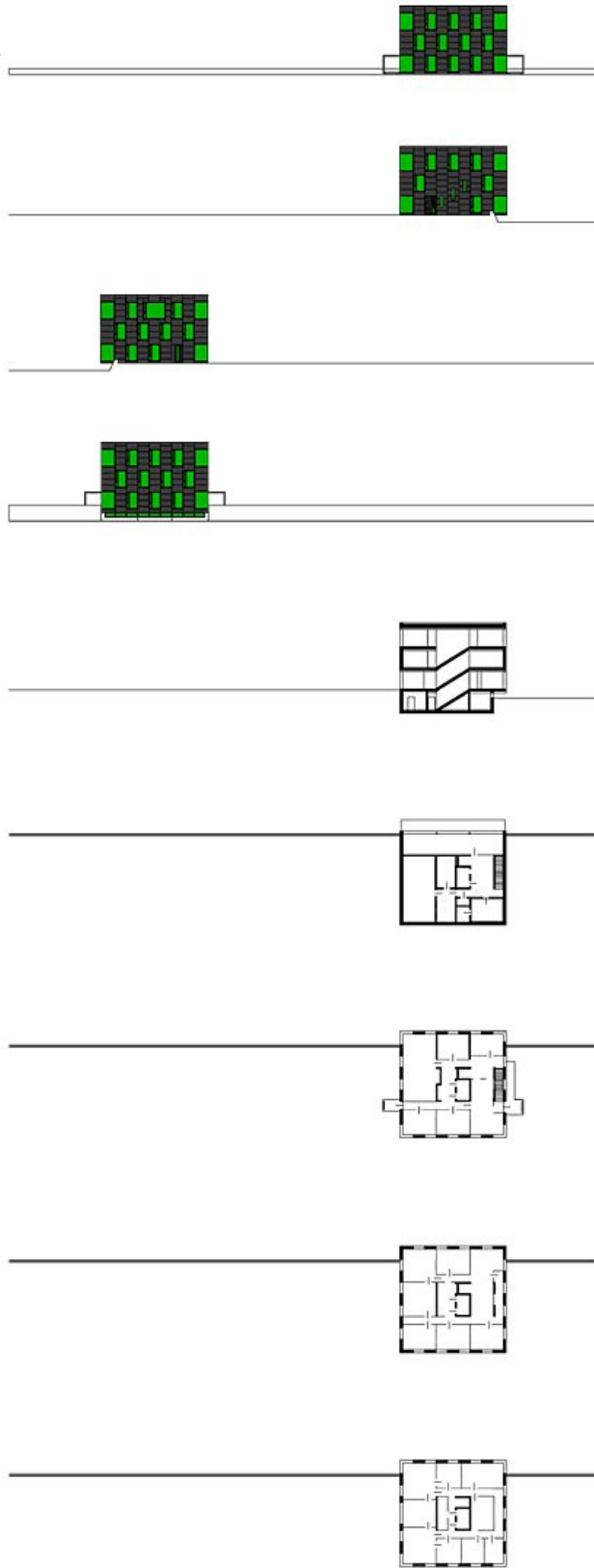
Energiesysteme: Fernwärme

Materialwahl: Stahlbeton



© KREINERarchitektur ZT GmbH

Büro- und Verwaltungsgebäude H.  
Junger

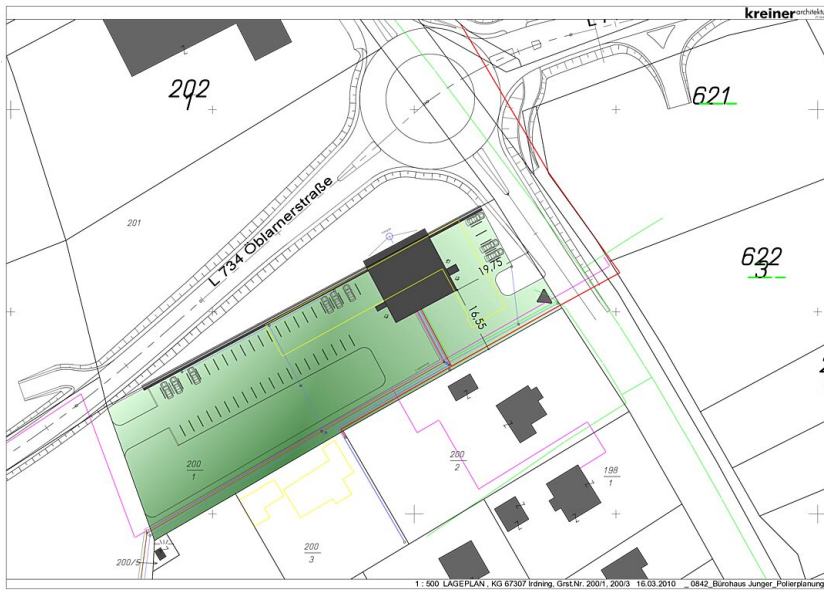


reduzierte Darstellung

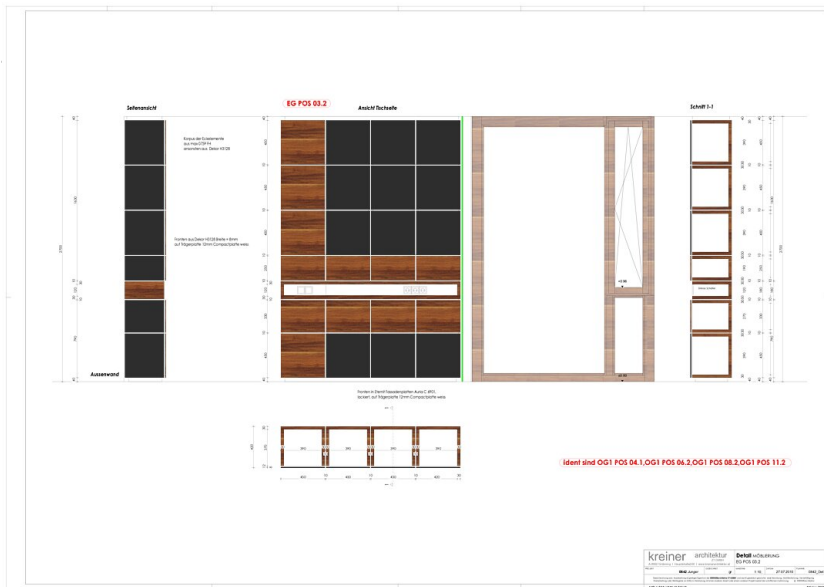
# Büro- und Verwaltungsgebäude H. Junger



Fenster Detail

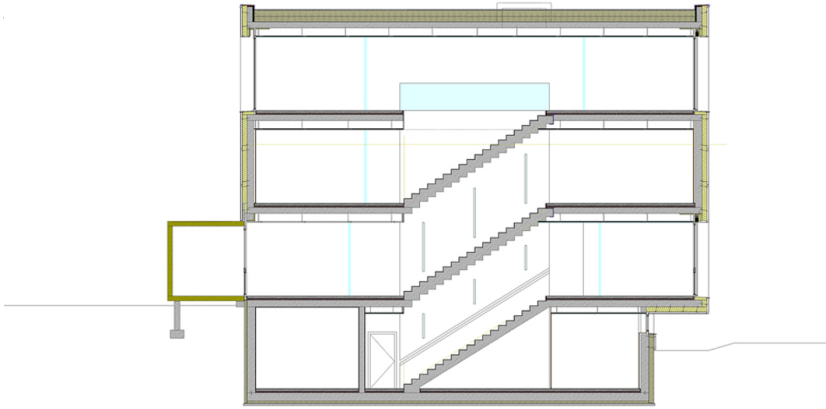


Lageplan

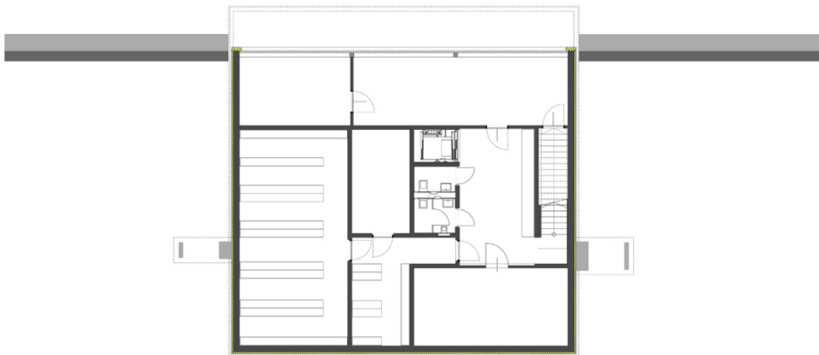


Möblierung

**Büro- und Verwaltungsgebäude H. Junger**



Schnitt

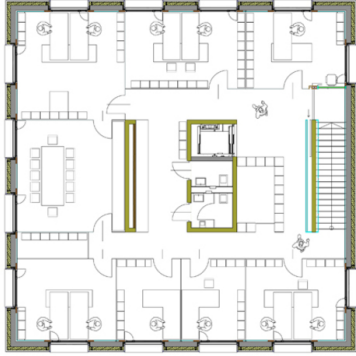


Grundriss UG

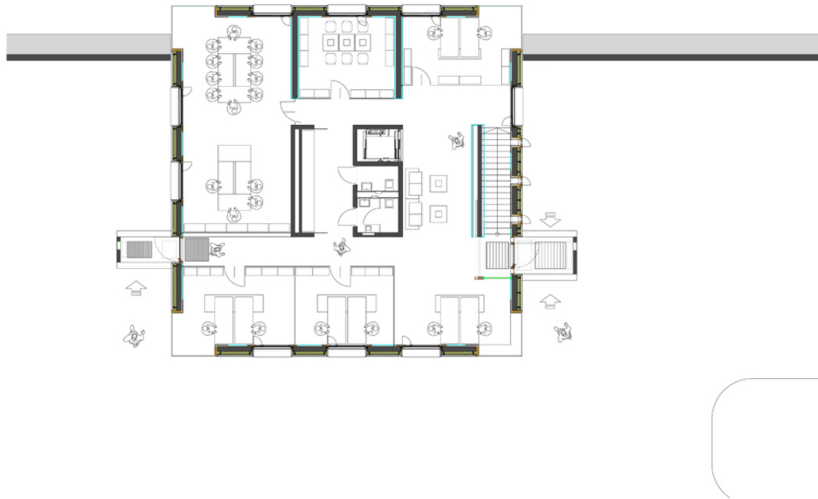


Grundriss OG2

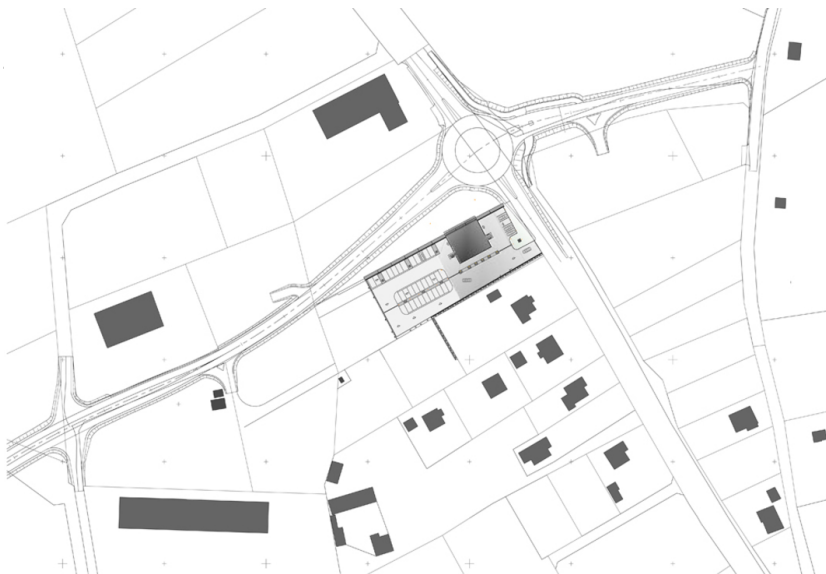
**Büro- und Verwaltungsgebäude H.  
Junger**



Grundriss OG1



Grundriss EG



Lageplan