



© Günther Werner

Auf einem Teil des aufgelassenen Schottergrubenareals in Stratzdorf wurde eine Obstplantage angelegt – zur Verkostung der daraus gewonnenen Produkte wurde auf dem Platz des ehemaligen Betriebsgebäudes ein Verkostungsraum errichtet. Bauaufgabe war die Schaffung eines Raumes der die Umgebung kompromisslos einbezieht. Entstanden ist ein Kubus mit geschwungenen seitlichen Öffnungen – die Seeseite kann großzügig mit verschiebbaren Wänden geöffnet werden. Um Dachrinnen und Rohre zu verhindern wurde das flach geneigte Reinzinkblechdach über die Rückwand gezogen – die Regenwässer versickern in einem Drainagegraben. Wände, Decke und Boden wurden aus 5-lagigen Brettsperrholzplatten aus Lärche gefertigt – die Bodenplatte wurde auf Fertigteilfundamenten montiert. Die Wände werden mit einer 3-Schicht Lärchenholzplatte mit geölter Oberfläche vor Verwitterung geschützt.  
(Text: Architekt:innen)

## Verkostungsraum in Stratzdorf

3494 Stratzdorf, Österreich

ARCHITEKTUR  
**Günther Werner**

BAUHERRSCHAFT  
**Schubrig**

FERTIGSTELLUNG  
**2010**

SAMMLUNG  
**ORTE architekturnetzwerk  
niederösterreich**

PUBLIKATIONSdatum  
**28. Oktober 2010**



© Günther Werner



© Günther Werner



© Günther Werner

## Verkostungsraum in Stratzdorf

### DATENBLATT

Architektur: Günther Werner  
Bauherrschaft: Schubrig

Funktion: Konsum

Planung: 2009  
Fertigstellung: 2010

Nutzfläche: 24 m<sup>2</sup>  
Baukosten: 55.000,- EUR

### AUSFÜHRENDE FIRMEN:

Alu-Glas-Fassade: Lagerhaus Schweiggers, Schweiggers  
Dachdecker Spengler Schwarzdecker: Hintenberger Dächer und Holzbau GmbH,  
Krems-Stein, A  
Elektroinstallationen: Hoch Elektro, Krems-Lerchenfeld  
Zimmerer: Schütz Franz GesmbH, Kottes  
HKLS Installationen: Bauer & Blöch GmbH, Krems

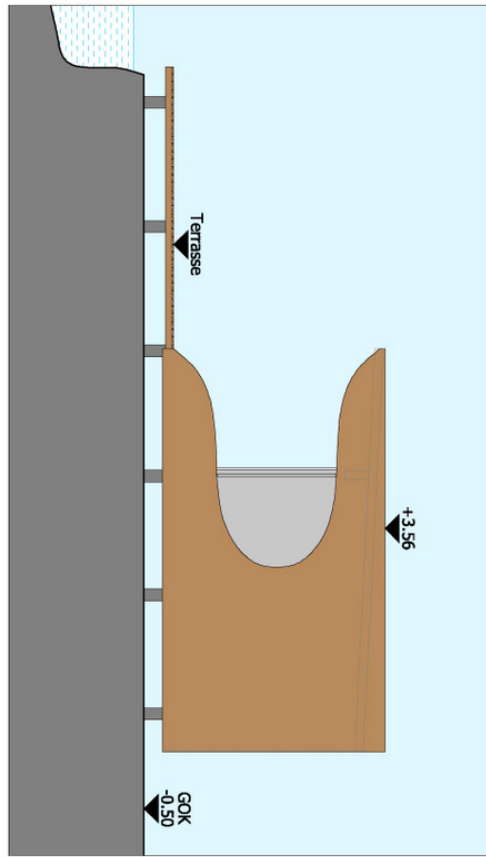


© Günther Werner



© Günther Werner

### Verkostungsraum in Stratzdorf



copyright ©

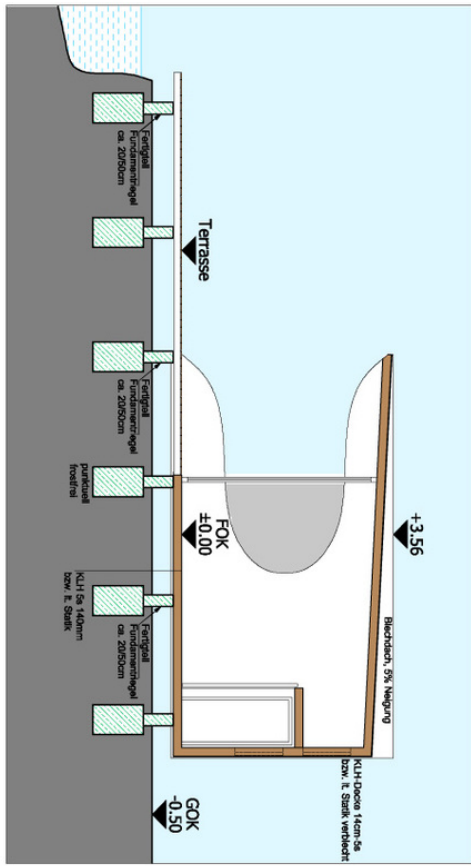
West-Ansicht

Betriebsgebäude in 3494 Stratzdorf  
Ansicht West M 1:50

göthe werner · gottfried ludwig  
architekten g  
3500 krems  
+43 (0) 272276340  
www.lhw-werner.at  
office@lhw-werner.at

**BM-WERNER**  
cooperatives partners bauen verbindet

### Verkostungsraum in Stratzdorf



copyright ©

Schnitt

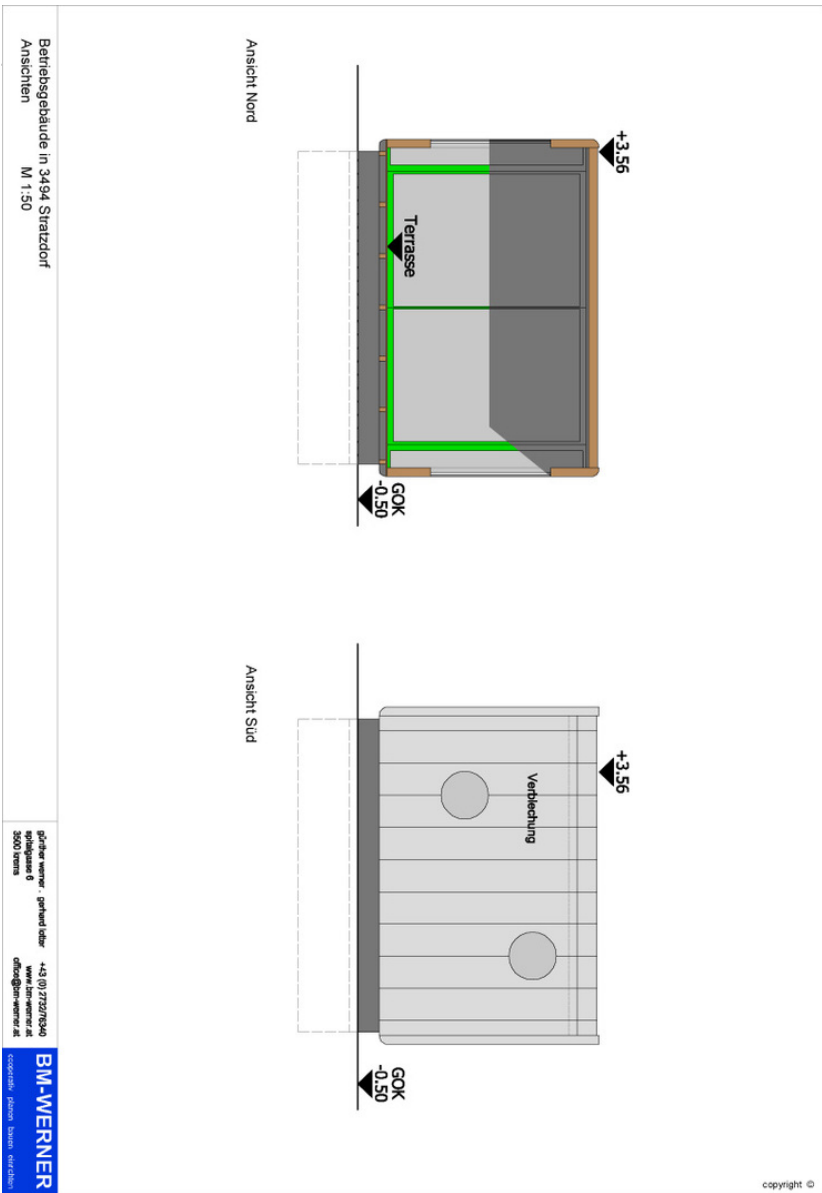
Betriebsgebäude in 3494 Stratzdorf  
Schnitt A  
M 1:50

göthel werner · gmbh  
spitalgasse 6  
3500 Stratzdorf

+43 (0) 7723/7634  
www.lm-werner.at  
office@lm-werner.at

**BM-WERNER**  
architektur · planung · baueinrichtung

### Verkostungsraum in Stratzdorf



Nord / Süd Ansicht

### Verkostungsraum in Stratzdorf



Lageplan

Betriebsgebäude in 3494 Stratzdorf  
Grundriss, Lageplan

görlitz werner · gebäude design  
spaldauerstr. 6  
3800 Braunschweig

+49 (0) 7122/7634  
www.lm-werner.de  
office@lm-werner.de

**BM-WERNER**  
konzepte · planung · baueinrichtung