



© Franz Reifmüller

Umgeben von beeindruckenden Gebirgs-panoramen in der Talsenke der Gemeinde Kaprun zeigt sich das neue 4-Sterne-Superior Ressorthotel mit seiner mehrteiligen freistehenden Anlage als interessante und dynamische Komposition in seiner speziellen Lage. Von den Architekten als große Skulptur geplant, soll das Gebäude auch von den Bergen aus sichtbar sein.

Als die für den Entwurf und die Positionierung der Bauteile maßgeblich beeinflussenden Grundvoraussetzungen galten die Blickbeziehungen mit der Umgebung – im Speziellen das Kitzsteinhorn –, der Sonneneinfall und die Abschirmung gegen den Wind. Drei geschwungene Baukörper bilden eine offene Spirale, die einen um vier Meter erhöhten Innenhof umschließt. Dieser ist mit einem Dachgarten als Hotelterrasse ausgestattet und nach Süden ausgerichtet, im Norden und Westen bilden die Baukörper den nötigen Windschutz. Auch die Dachneigung ist speziell in Hinblick auf Sichtachsen entwickelt und erlaubt durch ihren genau kalkulierten Winkel ungetrübten Blick auf die Berge.

Das mit kühnem Spitz quasi als fulminantes Ende der Spirale emporragende Dach bildet das wichtigste Gestaltungs- und Erkennungsmerkmal. Unter dem imposanten Spitz befindet sich der Höhepunkt des Objektes, der komplett verglaste „skylinepool“, der nicht minder kühn aus dem exklusiven Hotel-Spa-Bereich von innen nach außen in die Landschaft ragt und von hier aus grandiose Aussicht auf die umliegende Bergwelt bietet.

Die Trennung zwischen öffentlich zugänglichem Thermenbereich und hoteleigenem Spa-Bereich ist durch separate Eingänge sowie Sichtschutz durch die hochgezogene Dachkante gewährleistet.

Als eines der größten Thermenprojekte und größtes Bauprojekt in Salzburg weist die Gesamtanlage ein durchgängiges Konzept mit 160 Zimmern, den Hotel-Spa- und Thermenbereich auf. Sehr gut gelöst sind unter anderem die Grundrisse der Standard Doppelzimmer, die durch raffinierte Niveausprünge und Einführung von Schrägen ein Maximum an intelligent und großzügig nutzbarem Raum schaffen. Die speziell

Tauern Spa Kaprun

Tauern Spa Platz 1
5710 Kaprun, Österreich

ARCHITEKTUR
skyline architekten

BAUHERRSCHAFT
Vamed Standortentwicklung und Engineering GmbH & Co KG

TRAGWERKSPLANUNG
**Baucon ZT GmbH
SPIRK + Partner**

ÖRTLICHE BAUAUFSICHT
Vamed Standortentwicklung und Engineering GmbH & Co KG

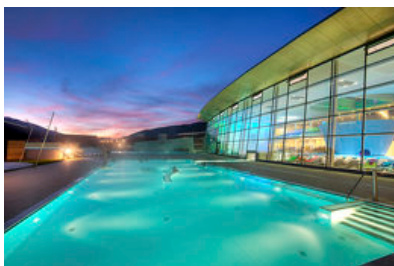
LANDSCHAFTSARCHITEKTUR
Land in Sicht

KUNST AM BAU
KunstKontakt

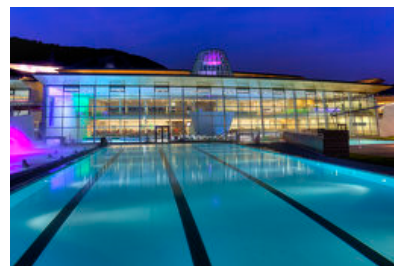
FERTIGSTELLUNG
2010

SAMMLUNG
Architekturzentrum Wien

PUBLIKATIONSdatum
22. März 2012



© Franz Reifmüller



© Franz Reifmüller



© Rupert Steiner

Tauern Spa Kaprun

gefertigte Möblierung und Innengestaltung stammt von Arkan Zeytinoglu. (Text: Marion Kuzmany)

DATENBLATT

Architektur: skyline architekten

Mitarbeit Architektur: Neda Angster, Sebastian Bachmann, Anna-Rita Cedroni, Muaz Esen, Arta Fazlija, Caroline Forstner, Yijing Lu, Tibor Nagypal, Christian Petras, Petronella Punzhuber, Eva Raciborski, Christoph Schnabl, Gunde Strobel, Birgit Vlk
Bauherrschaft, örtliche Bauaufsicht: Vamed Standortentwicklung und Engineering GmbH & Co KG

Mitarbeit ÖBA: Mag. Gerhard Schrey, Ing. Rudolf Ematinger, Ing. Jürgen Müller,
Tragwerksplanung: Baucon ZT GmbH, SPIRK + Partner

Mitarbeit Tragwerksplanung Baucon ZT GmbH: DI Gerald Haussteiner

Mitarbeit Tragwerksplanung SPIRK + Partner: DI Philipp Hartl

Landschaftsarchitektur: Land in Sicht

Mitarbeit Landschaftsarchitektur: DI Katharina Stadler

Kunst am Bau: KunstKontakt

Mitarbeit Kunst am Bau: Heiz Mathis

Fotografie: Rupert Steiner, Franz Reifmüller

Möblierungsplanung, Teile der Innenraumgestaltung: Arkan Zeytinoglu

Funktion: Sport, Freizeit und Erholung

Wettbewerb: 2004

Planung: 2008 - 2010

Ausführung: 2009 - 2010

Grundstücksfläche: 49.000 m²

Bruttogeschossfläche: 36.000 m²

Bebaute Fläche: 13.400 m²

Umbauter Raum: 171.000 m³

Baukosten: 84,0 Mio EUR

NACHHALTIGKEIT

Energiesysteme: Gas-/Ölbrennwertkessel

Materialwahl: Mischbau, Vermeidung von PVC für Fenster, Türen, Vermeidung von



© Rupert Steiner



© Rupert Steiner



© Rupert Steiner

Tauern Spa Kaprun

PVC im Innenausbau

PUBLIKATIONEN

Architektur und Bauforum 01. Jan 2010
Architektur und Bauforum 19. Nov 2010
Salzburger Nachrichten 13. Nov. 2010
Die Presse 27/28:Nov 2010
Zement Beton 05 Nov 2010
hotel style Dez 2010
Architektur International 01 2011
u.a.



© Rupert Steiner



© Rupert Steiner



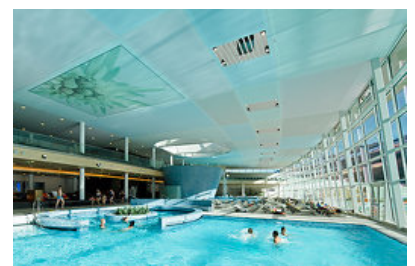
© Rupert Steiner



© Rupert Steiner

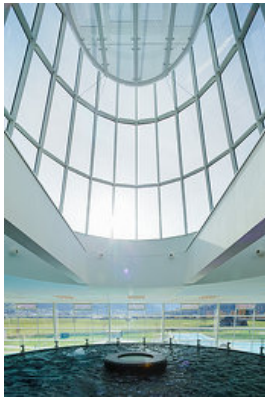


© Rupert Steiner



© Rupert Steiner

Tauern Spa Kaprun



© Rupert Steiner



© Rupert Steiner



© Rupert Steiner

Tauern Spa Kaprun



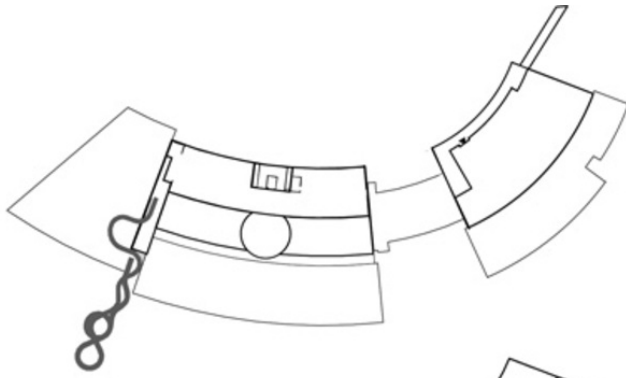
Rendering



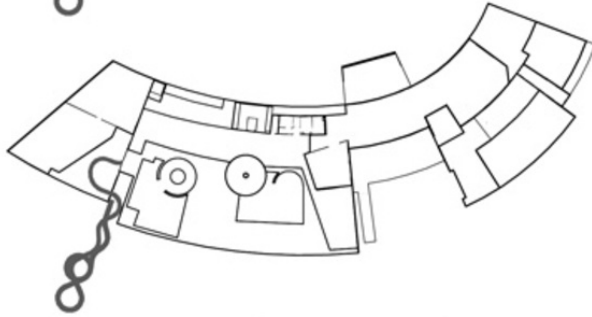
Innenansicht

Tauern Spa Kaprun

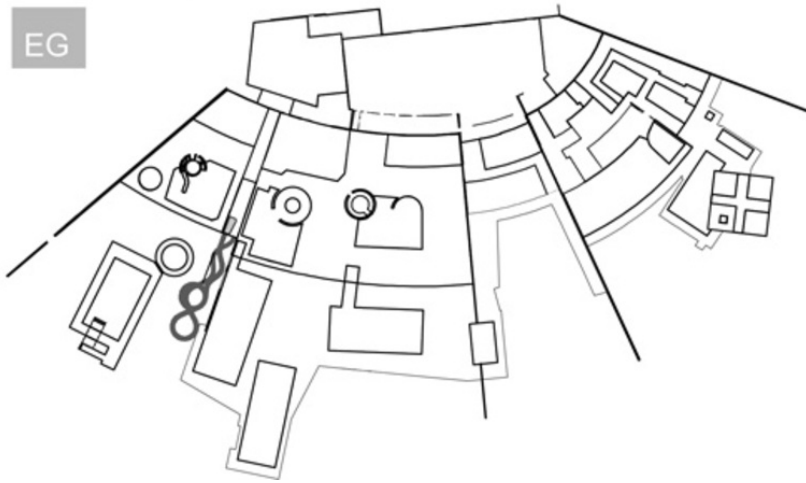
2OG



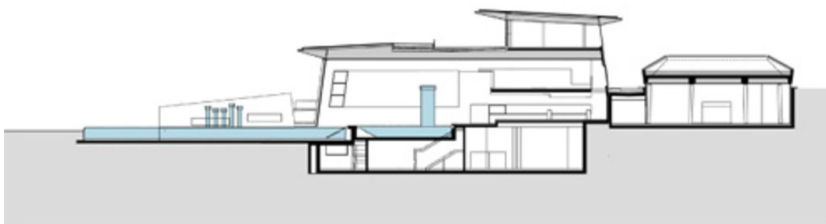
1OG



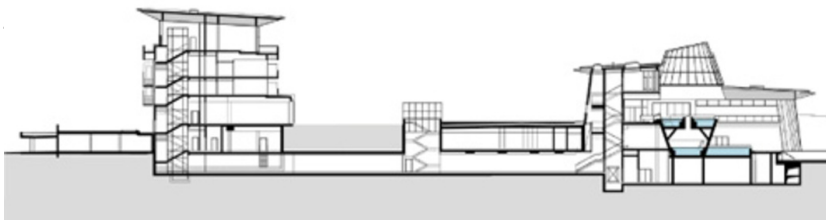
EG



Grundriss

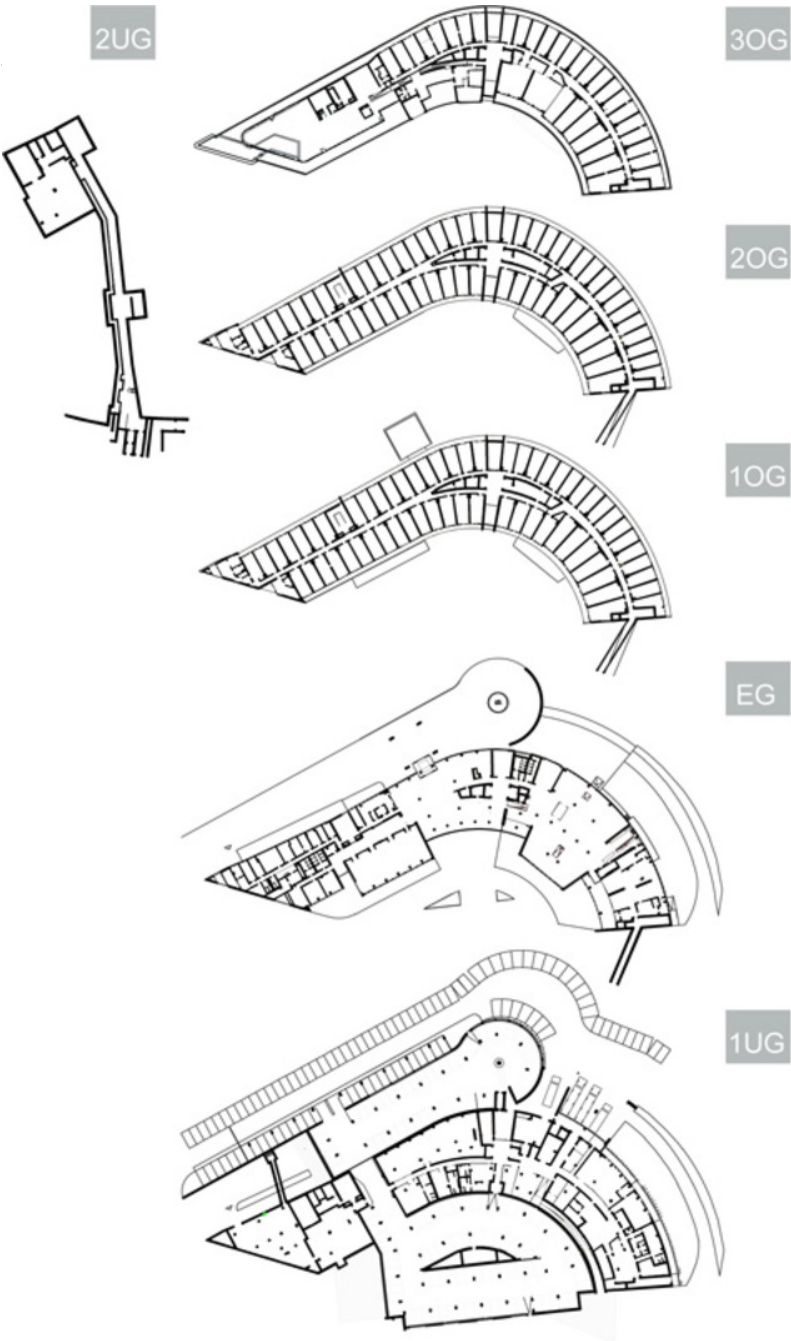


Schnitt



Schnitt 1

Tauern Spa Kaprun



Schema