



© KREINERarchitektur ZT GmbH

Panoramabad Gröbming

Badgasse 413
8962 Gröbming, Österreich

ARCHITEKTUR
KREINERarchitektur ZT GmbH

BAUHERRSCHAFT
Marktgemeinde Gröbming

TRAGWERKSPLANUNG
Martin Fritz

FERTIGSTELLUNG
2010

SAMMLUNG
HDA Haus der Architektur

PUBLIKATIONSdatum
10. November 2010



Dem Entwurf des neuen Familienbades in Gröbming ging eine eingehende Analyse des gesamten Umfelds in Bezug auf Topographie, Sonnenverlauf, Blickbeziehungen und bestehende Bebauung voraus. Die Hanglage des bestehenden Schwimmbadareals mit den außerordentlichen Blickbeziehungen zu den umliegenden Berggipfeln bot ideale Voraussetzungen den Baukörper an das Ende der Geländekante zu platzieren. Mit einem flachen Satteldach versehen fügt er sich nahtlos in die bestehende Bebauung ein.

Das auf der Nordseite über dem Kellergeschoss vorspringende Erdgeschoss stellt mit seinen Ausblicken den Bezug zum Zentrum von Gröbming her.

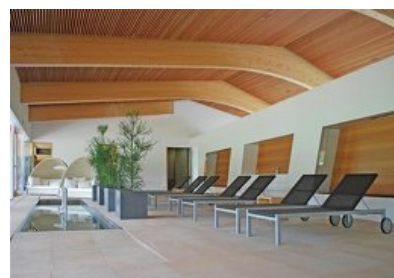
Der Wellnessbereich umfasst 4 Saunen (Dampfbad, Softsauna, Infrarotsauna und finnische Außensauna), ein Kneippbecken sowie ein Warmwasser-Attraktionsbecken im Außenbereich. Das Angebot wird durch einen Alphaschlafraum, einen Massage- und einen Gymnastikraum komplettiert.

Auch mit der Situierung des Schwimmbeckens wird der Topographie Rechnung getragen: die Breitrutsche sowie der drei Meter hohe Sprungturm scheinen dem Hang zu entspringen. Weitere Attraktionen bietet der Kinder- und Spielbereich. Das Becken für die Kleinsten wurde so konzipiert, dass es auch vom Restaurantbereich und von der Sonnentribüne aus gut einsehbar ist. Die Tribüne kann mannigfaltig genutzt werden und ist auch für Veranstaltungen gut geeignet. Der Spielbereich bietet zahlreiche Möglichkeiten auch für diejenigen, die nicht ausschließlich dem Wassersport zugetan sind.

Der großzügige Vorplatz des Familienbades, der über zahlreiche Fahrradabstellplätze verfügt, stellt eine weitere Bereicherung des Familienbades dar. (Text: Ute Angeringer-Mmadu nach einem Text des Architekten)



© KREINERarchitektur ZT GmbH



© KREINERarchitektur ZT GmbH



© KREINERarchitektur ZT GmbH

Panoramabad Gröbming

DATENBLATT

Architektur: KREINERarchitektur ZT GmbH (Gerhard Kreiner)

Bauherrschaft: Marktgemeinde Gröbming

Tragwerksplanung: Martin Fritz

E-Planung: H.T.P. Liezen

HLS-Planung: TB Hofer, Schladming

Planungs- und Baukoordination: Baumeister Hoala, Haus/Ennstal

Funktion: Sport, Freizeit und Erholung

Planung: 2007 - 2010

Ausführung: 2009 - 2010

Grundstücksfläche: 8.180 m²

Bruttogeschossfläche: 1.330 m²

Nutzfläche: 1.091 m²

Bebaute Fläche: 779 m²

Umbauter Raum: 10.237 m³

Baukosten: 4,2 Mio EUR

AUSZEICHNUNGEN

ZV-Bauherrenpreis 2010, Nominierung

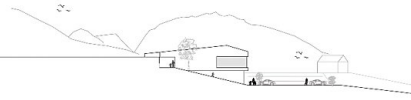


© KREINERarchitektur ZT GmbH

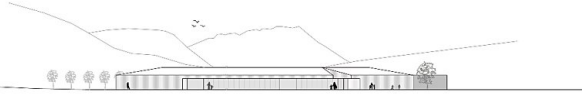


© KREINERarchitektur ZT GmbH

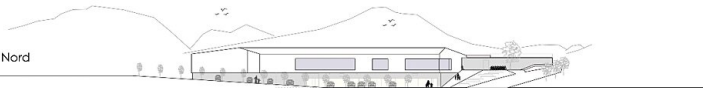
Ansicht Ost



Ansicht Süd

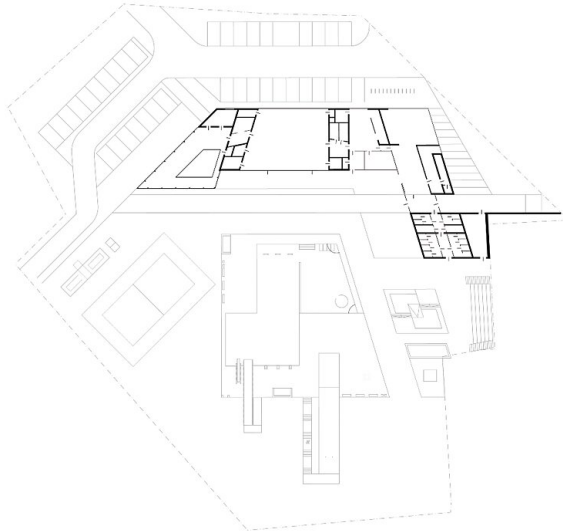


Ansicht Nord



Ansichten

Grundriss



Grundriss

Schnitt

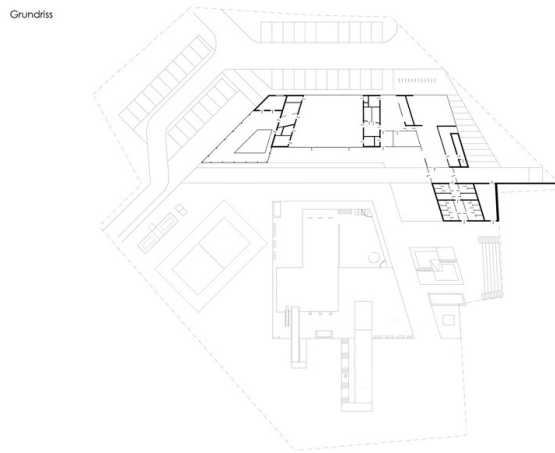


Schnitt

Panoramabad Gröbming



Schnitt



Grundriss



Ansichten