



© Marcel van der Burg

V21K07

Semmelweisstraat 1
2316 DK Leiden, Niederlande

ARCHITEKTUR
pasel.kuenzel architects

FERTIGSTELLUNG
2009

SAMMLUNG
newroom

PUBLIKATIONSdatum
19. Januar 2010



War bis vor kurzem in den Innenstädten Hollands private Bauherrenschaft eher unüblich, so ist die derzeitige niederländische Regierung in Zeiten der Krise bemüht, diese Tendenz zu ändern. Entsprechend einer Charta des Ministeriums für Raumplanung und Wohnungswesen sollten ab dem Jahr 2005 ein Drittel des gesamten niederländischen Wohnungsbaumarcktes in privater Bauherrenschaft entstehen. Auf dem ehemaligen Schlachthausgebiet im Zentrum der historischen Universitätsstadt Leiden entsteht momentan die größte, innerstädtische Entwicklung privater Investitionen in den Niederlanden.

Das markante Wohnhaus V21K01 des Rotterdamer Architekturbüros pasel.kuenzel architects grenzt direkt an die historisch gewachsene Altstadt und ist eine typologische Neuinterpretation des holländischen Wohnhauses aus dem 19. Jahrhundert. Die Fassade aus pre-patiniertem Zink tritt durch ihre sorgfältige Detaillierung sowie ihrer handwerkliche und haptische Ausstrahlung in einen Dialog mit den bestehenden Backsteinfassaden der benachbarten Gebäude.

V21K01 besteht aus zwei sehr unterschiedlichen Geschossen, die den internen Tagesablauf der Bauherren ablesbar machen und von einer großzügigen Dachterrasse bekrönt werden. Das geschlossene Erdgeschoss beinhaltet eine sehr spezifische Raumfolge von Privat-zonen und betont die Zurückgezogenheit dieser Funktionen. Dem gegenüber ist die Bel-Etage ein offener, freier Grundriss mit raumhoch verglaster Fassade. Hierbei dienen die gegenüberliegenden historischen Fassaden quasi als Raumabschluss und betten den wunderbar spektakulären Raum



© Marcel van der Burg



© Marcel van der Burg



© Marcel van der Burg

unvermittelt in seinen städtischen Kontext ein. Den krönenden Abschluss bildet die royale Dachterrasse. Über den Dächern der Stadt kann man den atemberaubenden Blick auf die historischen Türme und Windmühlen Leidens genießen.

DATENBLATT

Architektur: pasel.kuenzel architects

Fotografie: Marcel van der Burg

Funktion: Einfamilienhaus

Wettbewerb: 2004

Planung: 2007

Fertigstellung: 2009

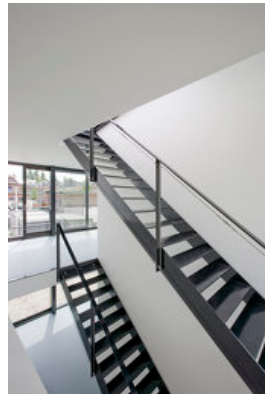
NACHHALTIGKEIT

Energiesysteme: Fernwärme, Wärmepumpe

Materialwahl: Mischbau, Vermeidung von PVC für Fenster, Türen, Vermeidung von PVC im Innenausbau



© Marcel van der Burg



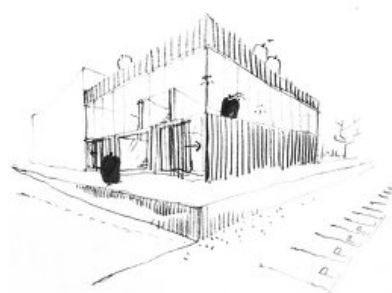
© Marcel van der Burg



© Marcel van der Burg

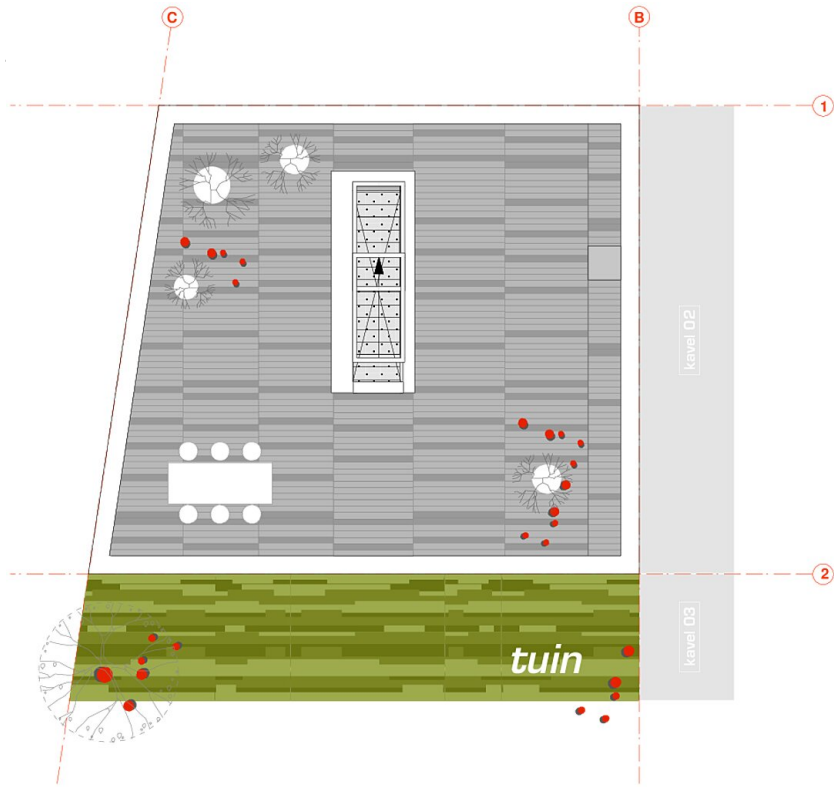


© Marcel van der Burg

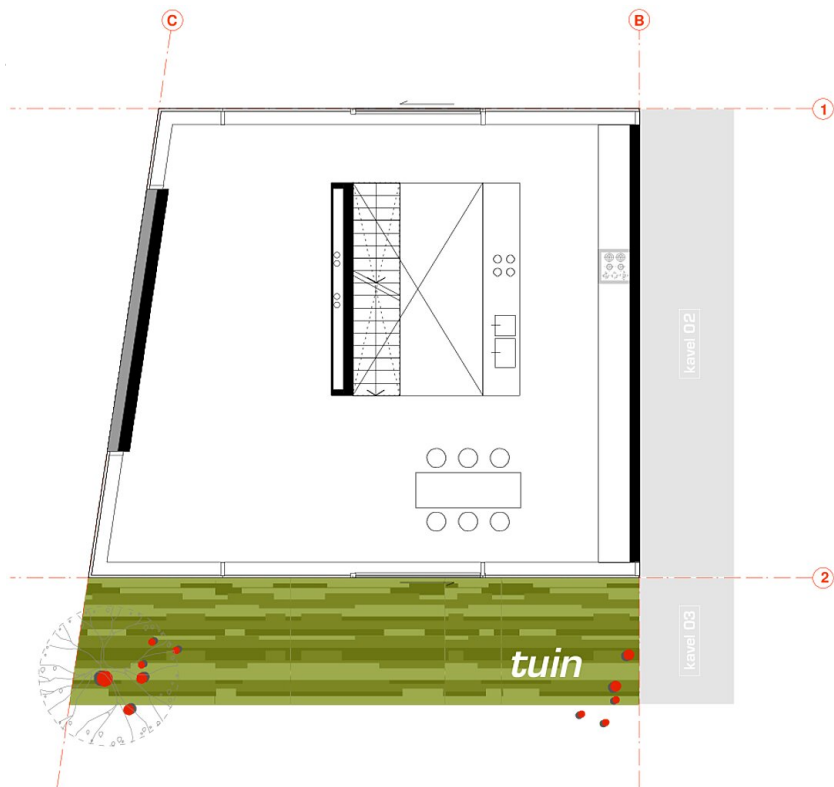


© Marcel van der Burg

V21K07

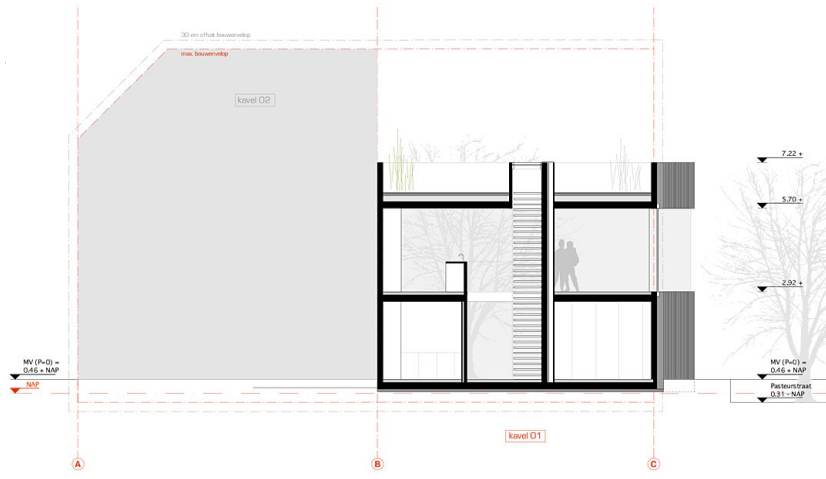


Dachterrasse

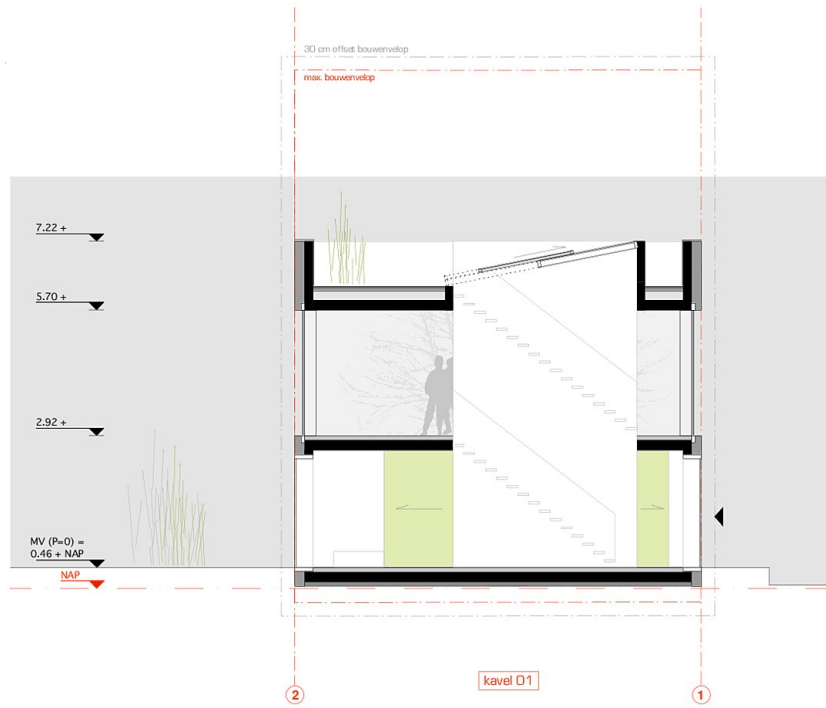


Obergeschoss

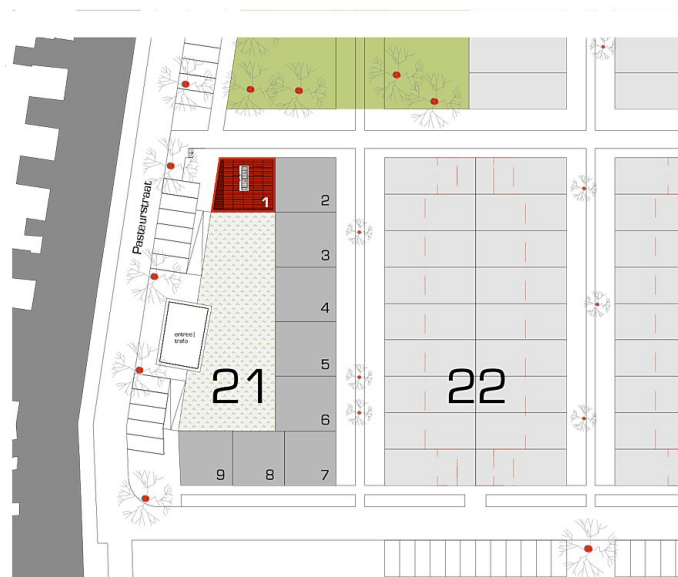
V21K07



Querschnitt



Längsschnitt



Lageplan