



© Wolfgang Thaler

Gewerbehof Missindorf

Goldschlagstrasse 172
1140 Wien, Österreich

ARCHITEKTUR
HOLODECK architects

BAUHERRSCHAFT
Wien Holding GmbH

ÖRTLICHE BAUAUFSICHT
Vasko + Partner Ingenieure

FERTIGSTELLUNG
2010

SAMMLUNG
Architekturzentrum Wien

PUBLIKATIONSdatum
18. Februar 2011



Das Gebäude der ehemaligen „Telefon-Actiengesellschaft“ ist mit seiner typischen Ziegelfassade bezeichnend für das Flair des Fabriks- und Arbeiterquartiers Breitensee und dessen Industrieanlagen von 1900. Die Nutzerstruktur des Bezirks verändert sich im Lauf der Geschichte, die alten Gewerbebauten weichen zugunsten neuer Betriebe und Wohnbauprojekte, größtenteils durch Abriss bedingt verschwindet die Identität des Bezirks sukzessive. Im Gegensatz dazu zeigt das vorliegende Projekt Ecke Goldschlagstraße / Missindorfstraße einen sensiblen Umgang mit der Substanz, die in ihrer Grundstruktur bestehen bleibt und mit adäquaten Um- und Ausbauten in zwei Bauphasen eine zeitentsprechende Neunutzung schafft.

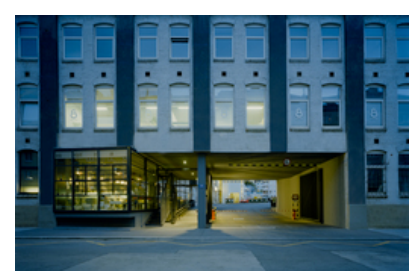
Die fertiggestellte Projektphase 1 beinhaltet die bauliche Umsetzung des neuen Haupteingangs mit Zufahrt zum Wirtschaftspark, den Einbau des Cafés „barista14“ sowie den Ausbau des Seitentraktes für das Fernsehstudio „okto“ und das Bürokonzept „units“. Das dreiseitig verglaste Café schiebt sich mit seiner Stahl-Glas-Konstruktion als Riegel durch die Einfahrt und bildet hier ein kommunikatives Zentrum sowohl für die im Wirtschaftspark angesiedelten neuen Betriebe als auch für den umgebenden Stadtraum. Das Bürogeschoss der „units“ offeriert vermietbare Einheiten in Form von loftartigen Räumlichkeiten mit fertiger Infrastruktur und gemeinsam nutzbaren Besprechungsboxen. Zwischen den Büroräumen und dem Mittelgang schlängeln sich semitransparente Trennwände aus grünem Profilbauglas, in die verglaste Besprechungsboxen und uneinsehbare Abstellräume als modulare Einheiten gesteckt sind. Durch die nicht-orthogonale Anordnung der Trennwände und Boxen wird die Gangfläche zur räumlich interessanten Allgeminzone. (Text: Marion Kuzmany)



© Wolfgang Thaler



© Wolfgang Thaler



© Wolfgang Thaler

Gewerbehof Missindorf

DATENBLATT

Architektur: HOLODECK architects (Marlies Breuss, Michael Ogertschnig)

Bauherrschaft: Wien Holding GmbH

Mitarbeit Bauherrschaft: DI Stefan Barasits

örtliche Bauaufsicht: Vasko + Partner Ingenieure

Fotografie: Wolfgang Thaler

Funktion: Gemischte Nutzung

Wettbewerb: 2007

Planung: 2007 - 2009

Ausführung: 2008 - 2010

Grundstücksfläche: 9.494 m²

Bruttogeschossfläche: 1.217 m²

Nutzfläche: 1.065 m²

NACHHALTIGKEIT

Energiesysteme: Fernwärme

Materialwahl: Stahl-Glaskonstruktion

PUBLIKATIONEN

Ausstellung 'Vienna Reloaded' im Kulturforum in Bratislava

Der Standard 'Einer macht den Lärm und alle profitieren' 27.1.10

Perspektiven 'Grösser Denken, Stadt entwickeln', 10/2009

Wettbewerbe Architekturjournal 263/264, ISSN 1015-4477

AUSZEICHNUNGEN

GEBAUT 2009 Preis Stadtgestaltung Wien

Bauherrenpreis 2010 Nominierung

AzW tour 242 'fabrik und image 3', 12.12.10

Architekturtag 2010 'Alte Kasernen & neue Unternehmer', 29.5.10

In nextroom dokumentiert:

ZV-Bauherrenpreis 2010, Nominierung



© Wolfgang Thaler



© Wolfgang Thaler



© Wolfgang Thaler

Gewerbehof Missindorf



© Wolfgang Thaler



© Wolfgang Thaler



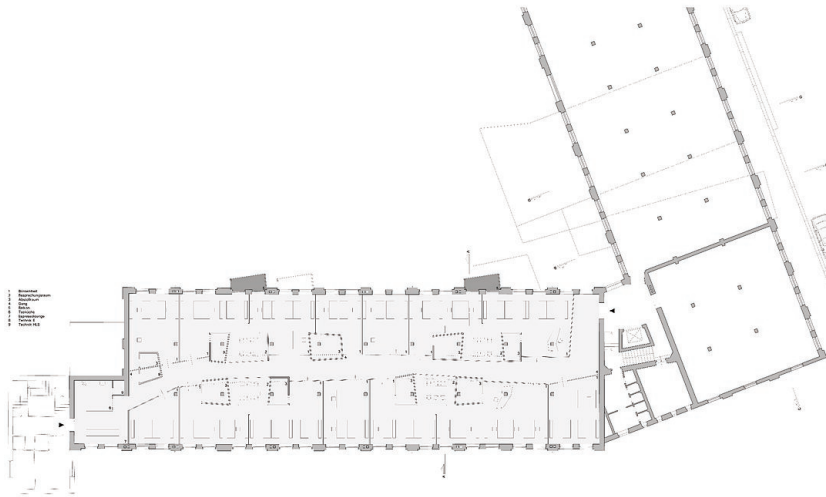
© Wolfgang Thaler



© Wolfgang Thaler

HOLODECK architects
wirtschaftspark breitensee pp1
goldschlagstraße 172

grundriss 2og

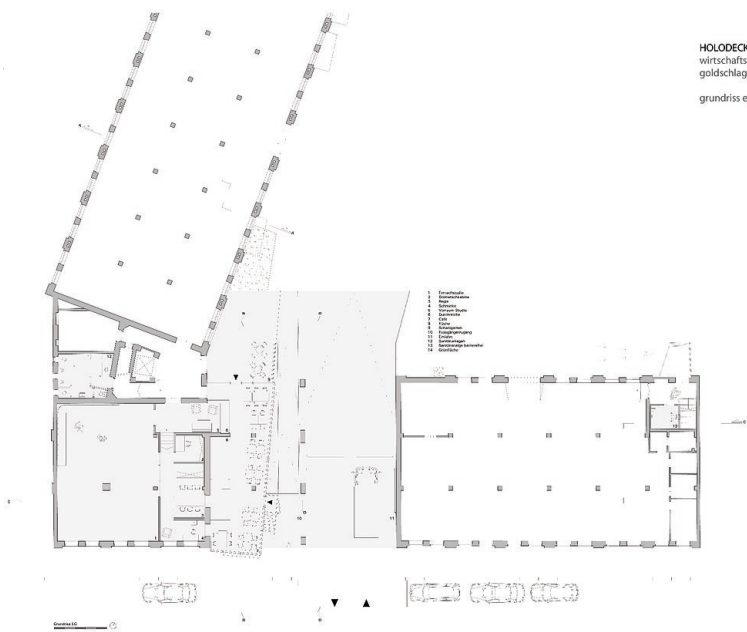


Gewerbehof Missindorf

Grundriss 2.OG

HOLODECK architects
wirtschaftspark breitensee pp1
goldschlagstraße 127

grundriss eg



Grundriss EG

HOLODECK architects
wirtschaftspark breitensee pp1
goldschlagstraße 127

ansicht süd

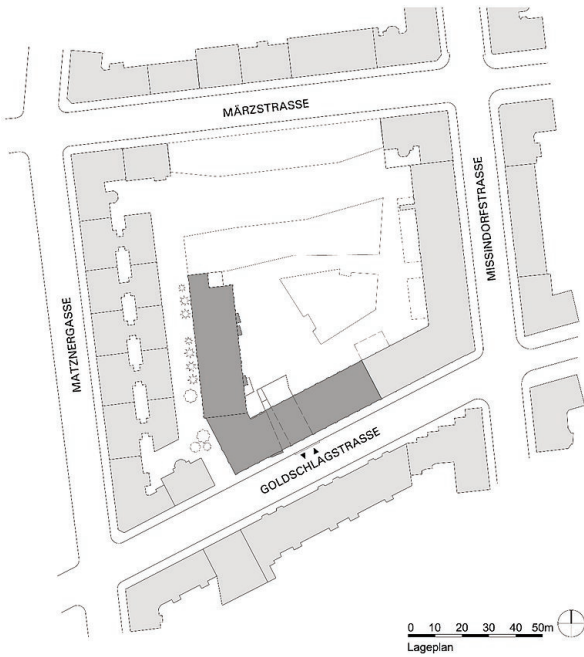


Ansicht Süd

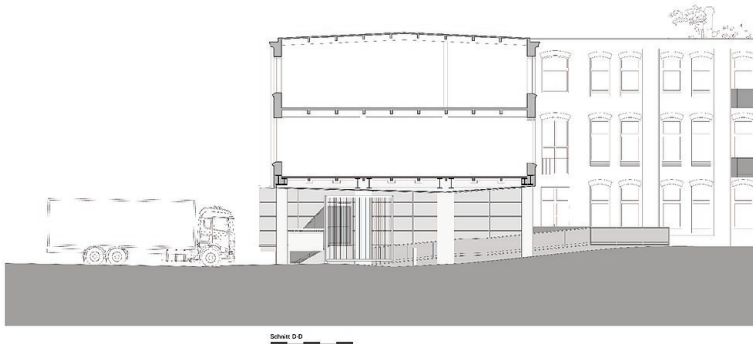
Gewerbehof Missindorf



Ansicht Ost



Lageplan



Schnitt D-D