



© Gerhard Hagen

Der Erweiterungsbau schließt die Lücke zwischen dem Stammhaus der Firma mit seiner tiefen Beton-Fassade aus den 60er Jahren und dem „Hongkonghaus“, die beide unter Ensembleschutz stehen. Der Neubau interpretiert deren markante Fassaden mit horizontal mäandrierenden Loggia - Bändern, die dynamisch mit dem gegenüberliegenden Gründerzeitbau kontrastieren. Eine geneigte Glasfuge sorgt für respektvollen Abstand zum Bestand. Der neue, an die Arkaden des Bestandshauses anschließende Haupteingang empfängt seine Besucher durch das lichtdurchflutete Foyer mit Blick auf das gegenüberliegende Theater. Pro Etage entstehen bis zu drei autarke und flexible gestaltbare Büroeinheiten mit gleichwertigen Adressen. Die elegante zweischalige Fassade schiebt sich etagenweise versetzt aus der Bauflucht heraus und lässt wintergartenähnliche Raumerweiterungen entstehen, die gleichzeitig Lärmschutz und die individuelle natürliche Belüftung der Büroräume gewährleisten. (Text: Architekt:innen)

Patrizia Headquarters

Fuggerstraße 26
86150 Augsburg, Deutschland

ARCHITEKTUR

kadawittfeldarchitektur

BAUHERRSCHAFT

**W. Egger vertr. durch PATRIZIA
Projektentwicklung GmbH**

TRAGWERKSPLANUNG

**Geiger - Fischer
Ingenieurpartnerschaft**

FERTIGSTELLUNG

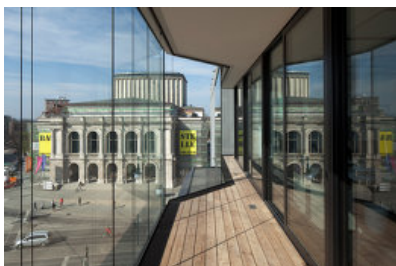
2010

SAMMLUNG

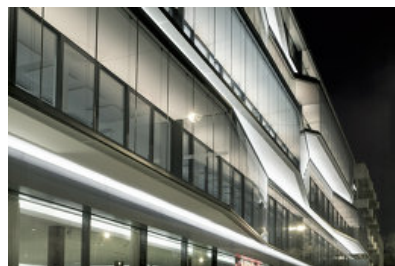
newroom

PUBLIKATIONSdatum

27. Dezember 2017



© Gerhard Hagen



© Gerhard Hagen



© Gerhard Hagen

Patrizia Headquarters

DATENBLATT

Architektur / Entwurf: kadawittfeldarchitektur (Klaus Kada, Gerhard Wittfeld, Kilian Kada, Stefan Haass, Dirk Lange, Jasna Moritz)

Bauherrschaft: W. Egger vertr. durch PATRIZIA Projektentwicklung GmbH

Tragwerksplanung: Geiger - Fischer Ingenieurpartnerschaft

Fotografie: Gerhard Hagen

Haustechnik: IB Teuber Viel, München

Elektroplanung: Planungsbüro Künstler, Augsburg

Bauphysik: IG TOHR, Bergisch-Gladbach

Fassadenplanung: PBI, Wertingen

Verkehrsplanung: ARNOLD Consult, Augsburg

Tiefbauingenieur: IGG Grundbau, Augsburg

Brandschutz: OEKOTEC, Schwalmatal

Lichtplanung: Oswin Nikolaus, München

Maßnahme: Erweiterung

Funktion: Büro und Verwaltung

Wettbewerb: 2007

Ausführung: 2008 - 2010

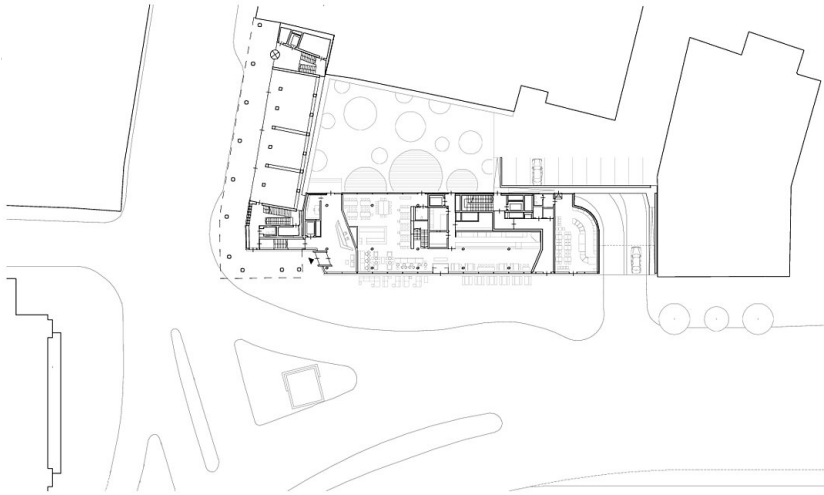
Bruttogeschossfläche: 5.950 m²

Umbauter Raum: 20.700 m³

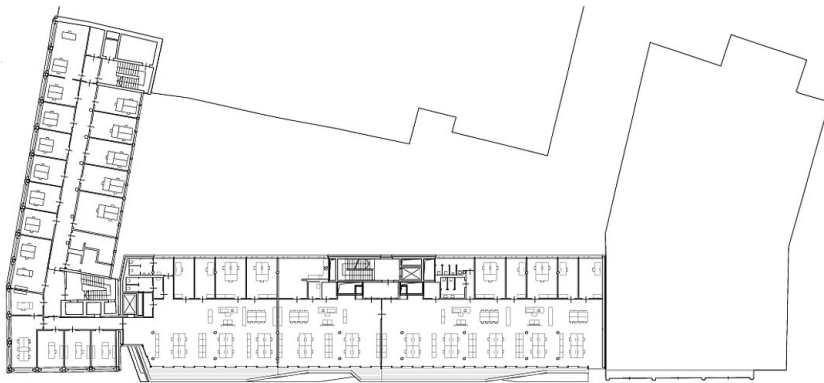
AUSZEICHNUNGEN

2012 thomaswechspreis

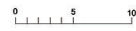
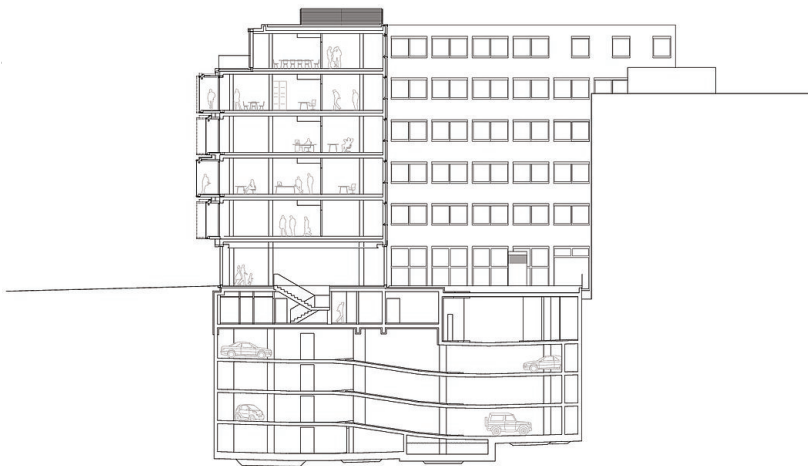
Patrizia Headquarters



Grundriss Erdgeschoss



Grundriss Büroetage



Schnitt