



© Angelo Kaunat

### Amari Austria GmbH

Werner Schmid gewann 2003 ein ambitioniertes, von Geschäftsführer Josef Reiter durchgeführtes Gutachterverfahren für den Neubau des Aluminium verarbeitenden Unternehmens. Die 73 x 53 Meter große Produktionshalle überspannen stützenfrei drei Stahlfachwerkträger, welche zudem der natürlichen Belichtung dienen. Außerdem tragen die Träger zur Gliederung und Lagerung des Industrieensembles bei. Diese Einbettung ins Umfeld unterstützt die Einkleidung mit grauen bzw. schwarzen Alu/Kunststoff/Alu-Verbundplatten, der Naturschutz hat ein dunkles Erscheinungsbild gefordert. Salzachseitig situiert ist das Hochregallager. Die An- u. Ablieferungshalle verbindet die Hallen und beherbergt auf dem Dach den Bürotrakt. Dort sind die Mitarbeiter dem Gewerbegebiet enthoben, arbeiten in einem kommunikativen, räumlich erhöhten Zentralbereich und einem Kranz mit Besprechungszimmern und Einzelbüros als Rückzugsmöglichkeit. (Text: Norbert Mayr)

## AMARI Headquarter

Industriestraße 54  
5600 St. Johann im Pongau, Österreich

ARCHITEKTUR

**Werner Schmid**

BAUHERRSCHAFT

**Amari Austria GmbH**

TRAGWERKSPLANUNG

**Baucon ZT GmbH**

ÖRTLICHE BAUAUFSICHT

**AIS bau- & projektmanagement GmbH**

FERTIGSTELLUNG

**2006**

SAMMLUNG

**Initiative Architektur**

PUBLIKATIONSdatum

**22. November 2011**



© Angelo Kaunat



© Werner Schmid



© Werner Schmid

**AMARI Headquater**

## DATENBLATT

Architektur / Entwurf: Werner Schmid  
Bauherrschaft: Amari Austria GmbH  
Tragwerksplanung: Baucon ZT GmbH  
örtliche Bauaufsicht: AIS bau- & projektmanagement GmbH  
Haustechnik: TAP (Technische Anlagen Planungsteam GesmbH)  
Fotografie: Angelo Kaunat

Funktion: Industrie und Gewerbe

Wettbewerb: 2004  
Ausführung: 2005 - 2006

Grundstücksfläche: 20.378 m<sup>2</sup>  
Nutzfläche: 9.575 m<sup>2</sup>  
Bebaute Fläche: 8.501 m<sup>2</sup>  
Umbauter Raum: 82.133 m<sup>3</sup>

## PUBLIKATIONEN

Otto Kapfinger, Roman Höllbacher, Norbert Mayr: Baukunst in Salzburg seit 1980, Ein Führer zu 600 sehenswerten Beispielen in Stadt und Land, Hrsg. Initiative Architektur, Müry Salzmann Verlag, Salzburg 2010.



© Werner Schmid

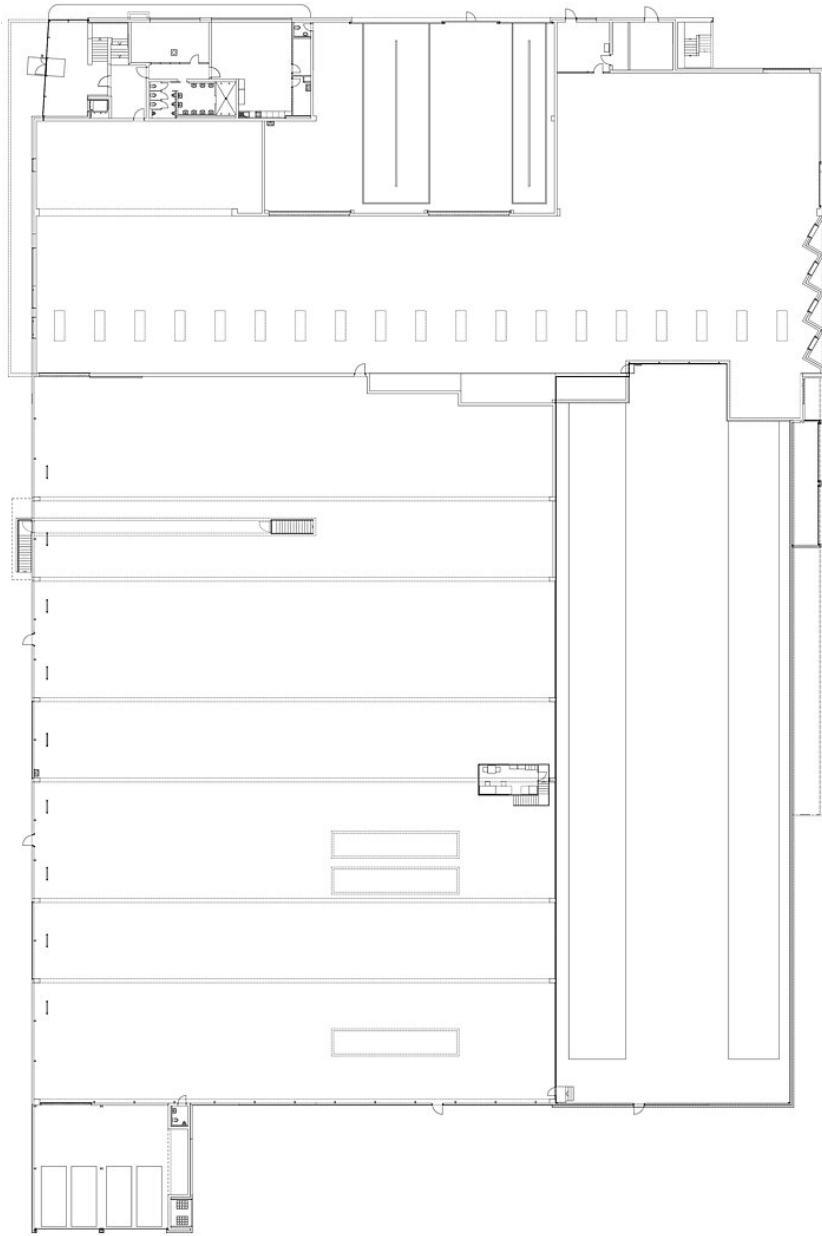


© Werner Schmid



© Werner Schmid

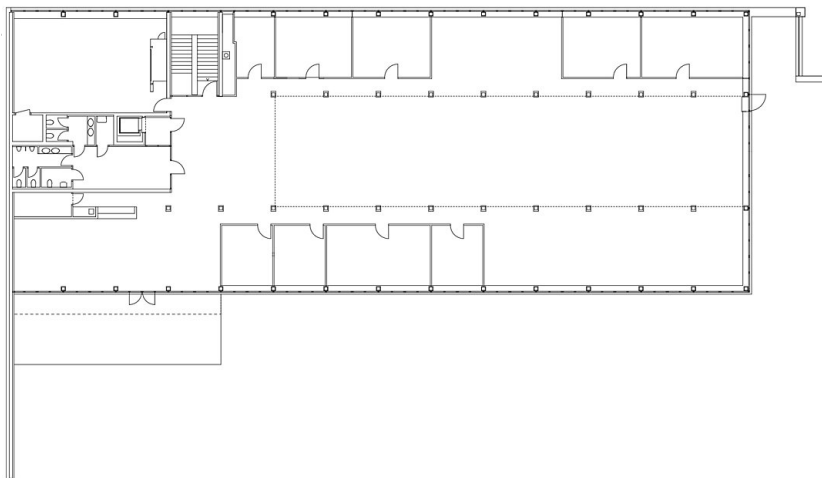
1st Floor



### AMARI Headquater

Grundriss Erdgeschoss

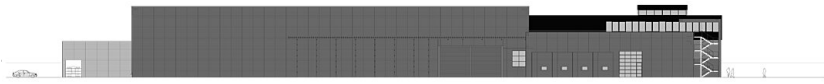
2nd Floor



Grundriss Obergeschoss



**AMARI Headquater**  
Nordansicht



Ostansicht



Südansicht



Westansicht