



© Rupert Steiner

## Penthouse P.

Wien, Österreich

ARCHITEKTUR  
**t-hoch-n**

TRAGWERKSPLANUNG  
**Zia Taheri**

FERTIGSTELLUNG  
**2010**

SAMMLUNG  
**Architekturzentrum Wien**

PUBLIKATIONSdatum  
**23. Dezember 2010**

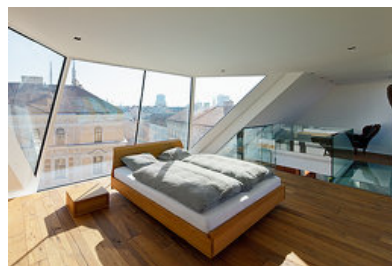
Eine rostige Stahltüre führt in den zweigeschossigen Dachausbau, der, so wie sein Eingang verspricht, ein Stückchen Luxus mit dem Flair von Understatement verbindet. Rohe und unbehandelte Werkstoffe stehen in gekonntem Kontrast zu feinen Details und eleganter Transparenz.

Immer wieder neue Ausblicke und Durchblicke eröffnen sich beim Durchschreiten der angenehm offenen Räume. Ein doppelgeschossig hohes Wohnzimmer, Glastrennwände und eine freie Treppe verleihen gemeinsam mit interessanten Blickwinkeln in die umgebende Dachlandschaft ein Gefühl von Abgehobenheit und Freiheit. Bodenständige Materialien wie etwa der rustikal anmutende Holzboden aus breiten Nussholzdielen, die Stiege und das von den Architekten entworfene Waschbecken, beides aus rohem Stahl, bilden einen gediegenen Rahmen für das kreative Potpourri aus antiken und modernen Möbeln. Das Badezimmer präsentiert sich offen und freizügig in direkter Verbindung mit dem Wohnbereich, die Badewanne unter der offenen Stiege wird zum Wohnmöbel, das Stahlwaschbecken wird zum Kunstobjekt vor seiner Wand aus rostrottem Travertin, an dessen Farbe sich der Stahl mit zunehmendem Rost angleichen wird.

Die obere Wohnraumebene mit Arbeitsbereich und einem gläsernen Verbindungssteg zu einer kleinen Bibliothek gibt mit ihrer Rundumverglasung noch bessere Sicht auf die Umgebung und den 2. Bezirk. Von hier aus gelangt man auch auf die Terrasse, die mit einer raffinierten Küche im Freien einen perfekten Sommerwohnraum bietet. Die Terrasse ist mit dem zweiten Teil des Dachausbaus, einer weiteren Wohnung, verbunden und führt über eine Himmelstreppe zum buchstäblichen Höhepunkt des Objektes, einer Dachterrasse, die mit ihrem sagenhaften 360° Panorama ein völlig unerwartetes Erlebnis bietet. (Text: Marion Kuzmany)



© Rupert Steiner



© Rupert Steiner



© Rupert Steiner

**Penthouse P.**

DATENBLATT

Architektur: t-hoch-n (Gerhard Binder, Peter Wiesinger, Andreas Pichler)

Tragwerksplanung: Zia Taheri

Fotografie: Rupert Steiner

Funktion: Dachbodenausbau

Planung: 2006 - 2008

Ausführung: 2008 - 2010

Nutzfläche: 300 m<sup>2</sup>

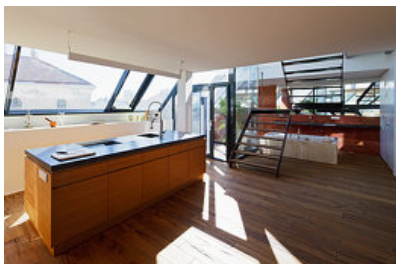
AUSFÜHRENDE FIRMEN:

Holzbau Hofer

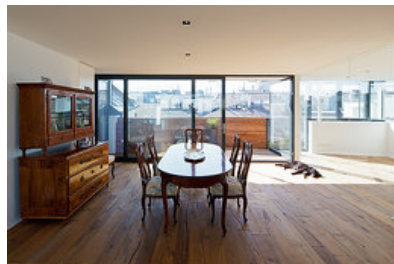
Installationen Kerschbaum

Tischlerei Fuchsl

Stahlbau Berger

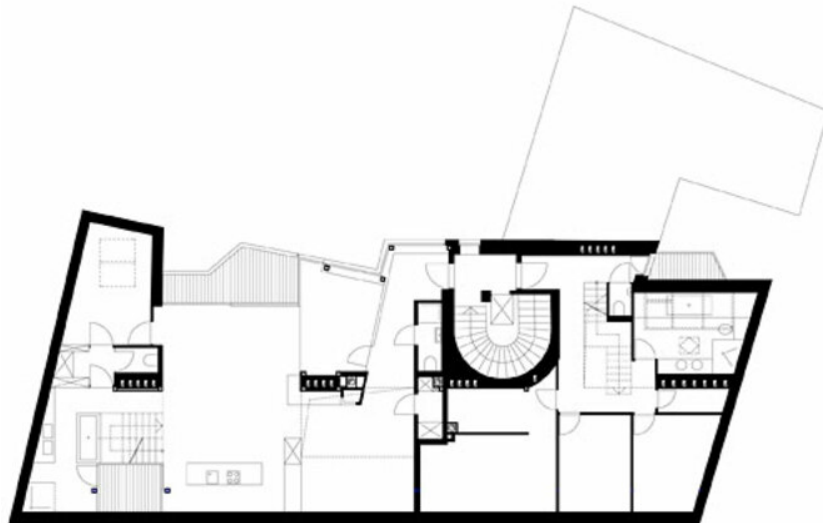
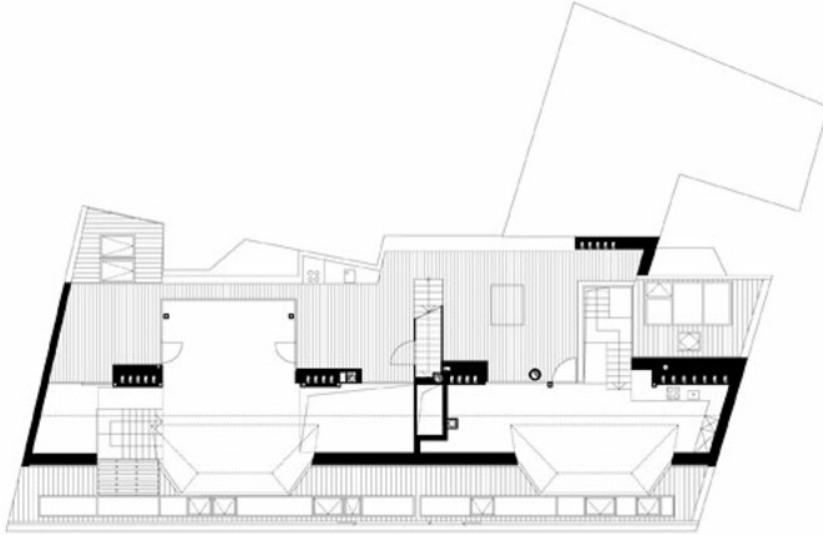
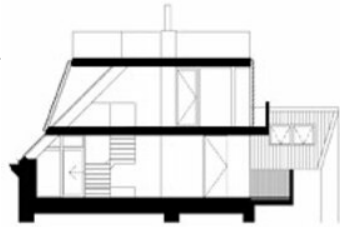


© Rupert Steiner



© Rupert Steiner

Penthouse P.



Projektplan