



© Günter Stöger

Embedded House

Sonnleiten 40
9500 Heiligengeist bei Villach, Österreich

ARCHITEKTUR
HOLODECK architects

BAUHERRSCHAFT
Familie Köffler

FERTIGSTELLUNG
2008

SAMMLUNG
Architektur Haus Kärnten

PUBLIKATIONSdatum
24. Dezember 2010



Die Entwicklung des Baukörpers basiert auf der ost-west Ausrichtung der vorhandenen Strukturen in unmittelbarer Nähe. Das Gebäude ist in die Landschaft eingebettet, es verwebt (embedded) sich mit und entlang der Höhenschichtlinien, welche hier gleichzeitig einen Rücken ausbilden. Das Bauwerk wird weiters durch den Abschluss der Bebauungslinie Richtung Osten und durch die Baumgruppe im Westen definiert.

Die Wahl des erdfarbenen Mosaikputzes beruht auf der Idee keine Skulptur zu schaffen, sondern vielmehr die natürliche und gebaute Landschaften zu verweben. Die Brücke zum Carport, als Zitat der Stallzufahrten der Gehöfte, endet in einem Carport mit Blick über die begrünte Dachlandschaft in die Bergformation gegenüber. Danach taucht man über die Stiege in die Wohnlandschaft ab, welche reduziert auf Sichtbeton, unbehandelte Holzfenster und einem beschichteten Boden als Zuschauerraum der Bewohner für die Natur dient. Die noch zu ergänzenden Raummöbel werden zu einem späteren Zeitpunkt wahrscheinlich in Eigenproduktion erstellt.

Bei den Bewohnern des Einfamilienhaus handelt es sich um eine interessierte und aufgeschlossenen Bauherrnschaft, welche aus dem Ort stammt und die Vorstellungen eines Massivbau mit Holzfenster extensiver Dachbegrünung und Wärmepumpe auf Basis von Vertrauen und dem Wissen um räumlichen Qualität neu interpretiert sehen wollte. (Text: Architekten)



© Günter Stöger



© Günter Stöger



© Günter Stöger

Embedded House

DATENBLATT

Architektur: HOLODECK architects (Marlies Breuss, Michael Ogertschnig)

Mitarbeit Architektur: Sebastian Uhl, Gernot Köfer

Bauherrschaft: Familie Köffler

Funktion: Einfamilienhaus

Planung: 2005 - 2006

Ausführung: 2006 - 2008

Grundstücksfläche: 5.250 m²

Bruttogeschossfläche: 294 m²

Nutzfläche: 172 m²

Baukosten: 320.000,- EUR

AUSZEICHNUNGEN

Das beste Haus 2011, Nominierung

In nextroom dokumentiert:

Kärntner Landesbaupreis 2010, Anerkennung

WEITERE TEXTE

Jurytext Kärntner Landesbaupreis 2020, Architektur Haus Kärnten, Samstag, 4. Dezember 2010, 00:00 Uhr



© Günter Stöger



© Günter Stöger



© Günter Stöger

Embedded House

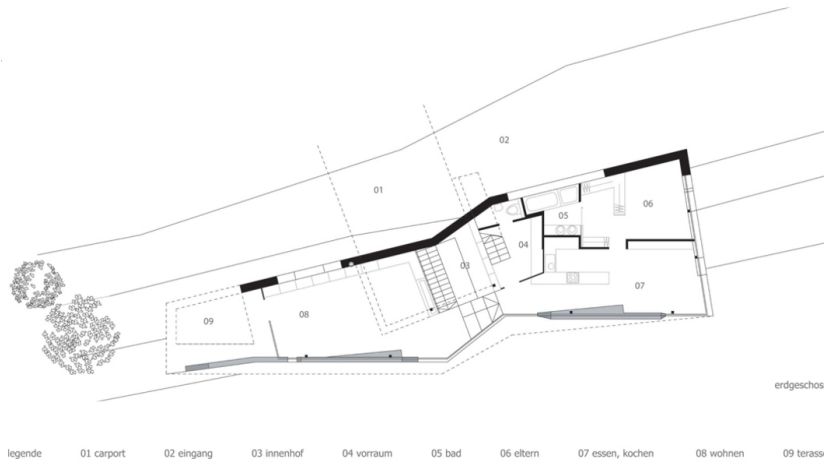


© Günter Stöger

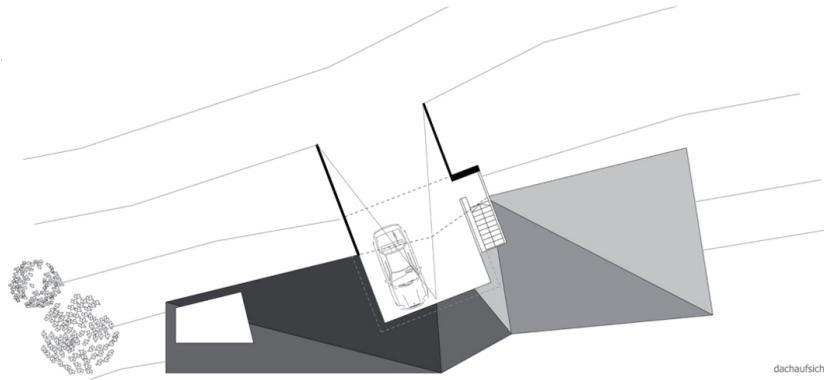
Embedded House



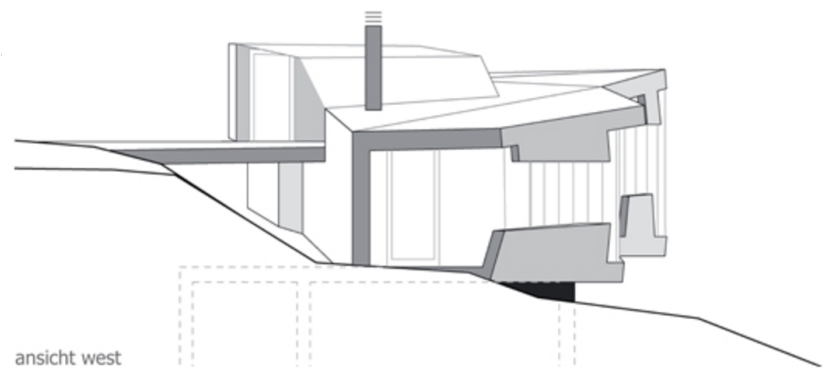
Grundriss UG



Grundriss EG

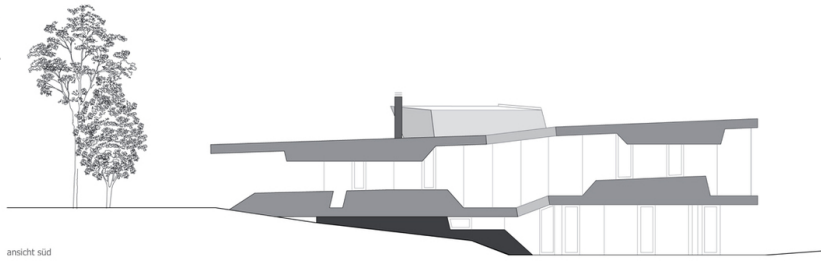


Dachaufsicht



Ansicht West

Embedded House



ansicht süd

Ansicht Süd