



© HERTL.ARCHITEKTEN

## Laubenbad Wolfern

Eckfeldstraße 28  
4493 Wolfern, Österreich

ARCHITEKTUR  
**HERTL.ARCHITEKTEN**

FERTIGSTELLUNG  
**2009**

SAMMLUNG  
**afo architekturforum oberösterreich**

PUBLIKATIONSdatum  
**7. Dezember 2010**

Die Rückwand des in eine Laube eingebetteten Badebeckens schließt gemeinsam mit Stahlwänden den bestehenden Garten zu einem Hof. Das zuvor gebaute Glashaus erhält ein Gegenüber und die Rasenfläche wird räumlich gefasst.

Die rostigen Stahloberflächen der gedachten Gartenskulpturen werden von Lärchenbrettern an der Innenseite der Laube kontrastiert, die das Gefühl des Eintauchens in einen Ort des Verweilens verstärken. Das Becken ist als Rampe ausgeführt, als flaches Ufer zum Hineingehen, Sitzen und Liegen.

(Text: Architekten)



© HERTL.ARCHITEKTEN



© HERTL.ARCHITEKTEN

## Laubenbad Wolfern

### DATENBLATT

Architektur: HERTL.ARCHITEKTEN (Gernot Hertl)

Funktion: Sport, Freizeit und Erholung

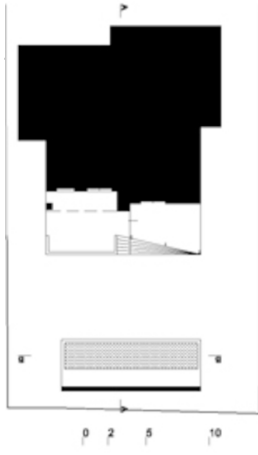
Planung: 2008 - 2009

Fertigstellung: 2009

### AUSFÜHRENDE FIRMEN:

Baumeister Alpine Bau, Stahlbau Kriener, Pooltechnik Kreativpool, Holzbau Aigner

Laubenbad Wolfern



Projektplan