



© Bruno Klomfar

Doppelhaus Sistrans

Puitnegg 533 a+b
6073 Sistrans, Österreich

ARCHITEKTUR
maaars architecture

BAUHERRSCHAFT
**Familie Dworschak/Wolf
Familie Hammerer**

TRAGWERKSPLANUNG
Martin Schindl

FERTIGSTELLUNG
2008

SAMMLUNG
aut. architektur und tirol

PUBLIKATIONSdatum
22. Dezember 2010



Passivhausduo in Massivholzbauweise

Das Projekt wurde im Auftrag eines Systembauers aus Tirol als modulares Haus mit kreuzverleimtem Holz entwickelt. Das Doppelhaus ist das erste Haus dieser Serie. Kreuzlagenholz wurde dabei konsequent eingesetzt: als Konstruktionsmaterial, im Innenausbau, für die Treppe und die Möblierung.

Weder Estrichleger, Trockenbauer noch Maler wurden benötigt. Bei der Fertigung wurden die Kreuzlagenholzelemente und die Fensterauschnitte optimiert. Aus dem Verschnitt wurden Trittstufen, Waschtische und Regale vom Holzbaumeister gefertigt und im Rohbau errichtet.

Die Fensterflächen können mittels Schiebeläden aus unterschiedlich breiten Lärchenholzplatten verschattet werden, wodurch im Inneren ein lebendiges Licht- und Schattenspiel entsteht. So wird auch gesteuert, wie viel Einsicht von außen gewährt wird. Die Nutzer entscheiden, ob das Haus seine Augen öffnet oder schließt.

Aufgrund der hohen Dämmstärke und der Bauweise erreicht das Gebäude eine Energiekennzahl von weniger als 15 kWh/m²a und erfüllt damit Passivhausstandard. Eine Kleinstwärmepumpe, die künftig mittels Photovoltaik gespeist wird, erzeugt die Energie für die Erwärmung der Zuluft und des Brauchwassers im oberen Haus. Die Spitzenlasten deckt ein mit Bioethanol betriebener Ofen ab. Im unteren Haus liefert eine wassergeführte Soleleitung zusätzlich Erdwärme für die Wärmepumpe. Die Wärme wird hier über Zuluft und über lehmverputzte Wandheizflächen abgegeben.

Bei der Innengestaltung wurde – bis auf einige Akzente in Schwarz sowie ein Lettristique Gemälde der Künstlerin Bettina Nuschei – gänzlich auf Farben verzichtet, denn das Holz verändert seinen Charakter in der Reflektion der Sonne. Und dank der großen Glasflächen kommen mit der Natur die Jahreszeiten und damit auch die Farben ins Haus. (Text: Architekten)



© Bruno Klomfar



© Bruno Klomfar



© Bruno Klomfar

Doppelhaus Sistrans

DATENBLATT

Architektur: maaars architecture (Andreas Hausbacher)
Bauherrschaft: Familie Dworschak/Wolf, Familie Hammerer
Tragwerksplanung: Martin Schindl
Fotografie: Bruno Klomfar

Funktion: Wohnbauten

Planung: 2007
Ausführung: 2007 - 2008

Grundstücksfläche: 824 m²
Bruttogeschossfläche: 280 m²
Bebaute Fläche: 180 m²
Umbauter Raum: 1.785 m³

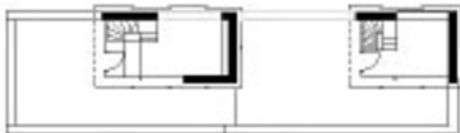


© Bruno Klomfar



© Bruno Klomfar

Doppelhaus Sistrans



Grundriss

Doppelhaus Sistrans



Ansichten, Schnitt