



© Stefan Zenzmaier

Bürohaus Rainbergstraße

Rainbergstraße 3c
5020 Salzburg, Österreich

ARCHITEKTUR

Kaschl - Mühlfellner Architekten

BAUHERRSCHAFT

Planquadr.at Baumanagement GmbH

SAMMLUNG

Initiative Architektur

PUBLIKATIONSdatum

30. Dezember 2010



Auf den ersten Blick paradox: ein Glasbau-Würfel direkt unter der senk-rechten Felswand! Näher betrachtet ein eleganter, im aufwendigen Behördenverfahren ausgeklügelter Bau mit Verstärkungen an den durch Steinschlag gefährdeten Bereichen. Das Volumen ist hart an den Fels ge-setzt und hat dort, an der verschatteten Südseite, Stiegenhaus, Lift und eine massive Außenwand, die selektive Blicke zum Berg freigibt. Die anderen Fassaden sind Glas-Stahlmembranen mit Brüstungen aus Eichenholz, die auch innen umlaufende Regale bilden. Die ebenfalls in Eiche gehaltenen Jalousien und die in der Glashaut integrierten, öffenbaren Metallpaneele machen die Licht- und Sichtsituation der Büros individuell regulierbar. Das Architektenteam residiert hier auch - und gestaltete das sehr variabel nutzbare Haus auch in der Außenwirkung wie ein nobles „Büro-Regal“. Galerie ebenerdig mit eigenem Eingang; am Dach gemeinsam nutzbare Terrasse. (Text: Otto Kapfinger)



© Stefan Zenzmaier



© Stefan Zenzmaier

Bürohaus Rainbergstraße

DATENBLATT

Architektur: Kaschl - Mühlfellner Architekten (Heide Mühlfellner, Reiner Kaschl)

Bauherrschaft: Planquadr.at Baumanagement GmbH (Thomas Wizany)

Fotografie: Stefan Zenzmaier

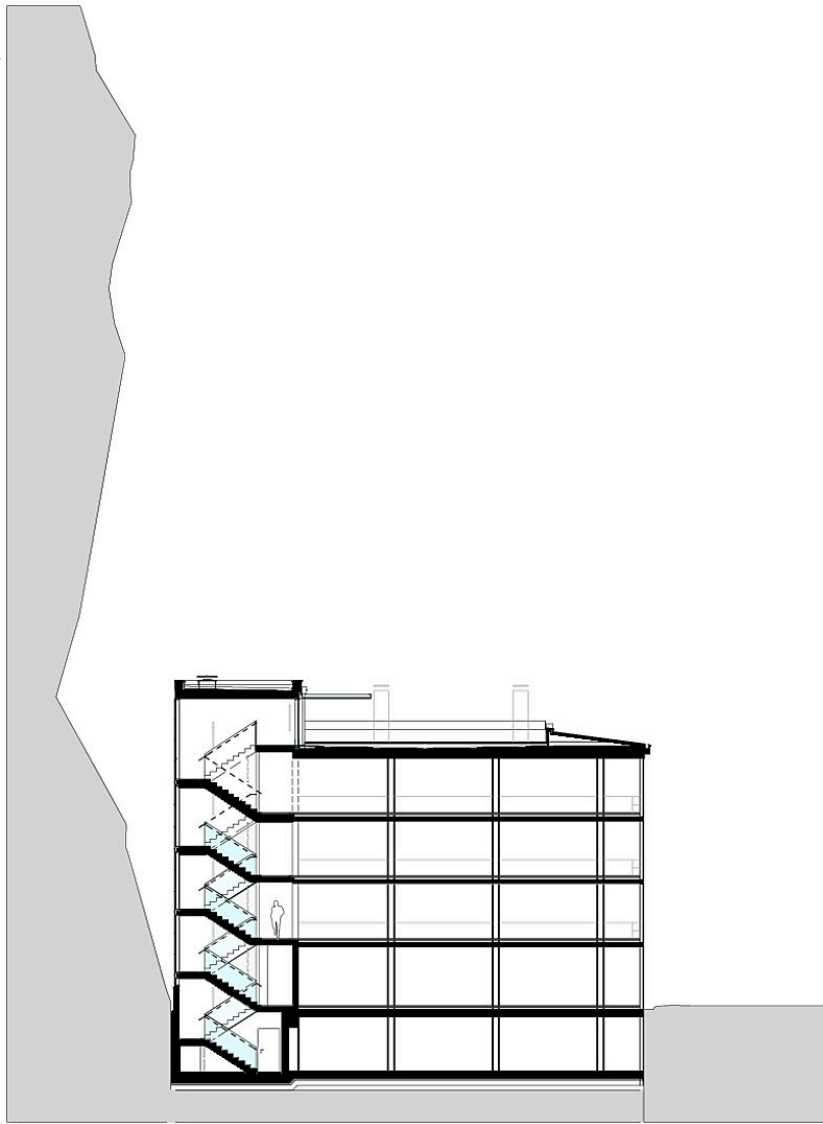
Funktion: Büro und Verwaltung

Planung: 2007

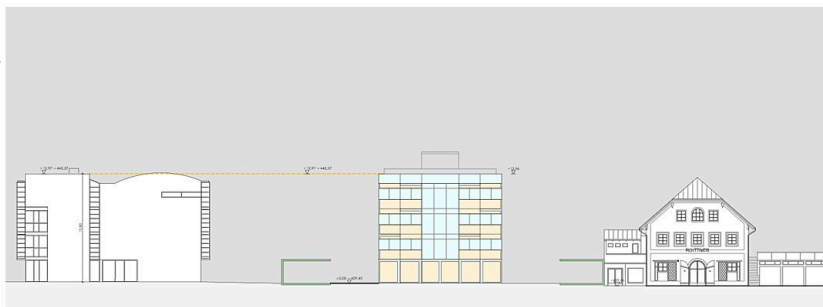
PUBLIKATIONEN

Otto Kapfinger, Roman Höllbacher, Norbert Mayr: Baukunst in Salzburg seit 1980, Ein Führer zu 600 sehenswerten Beispielen in Stadt und Land, Hrsg. Initiative Architektur, Mury Salzmann Verlag, Salzburg 2010.

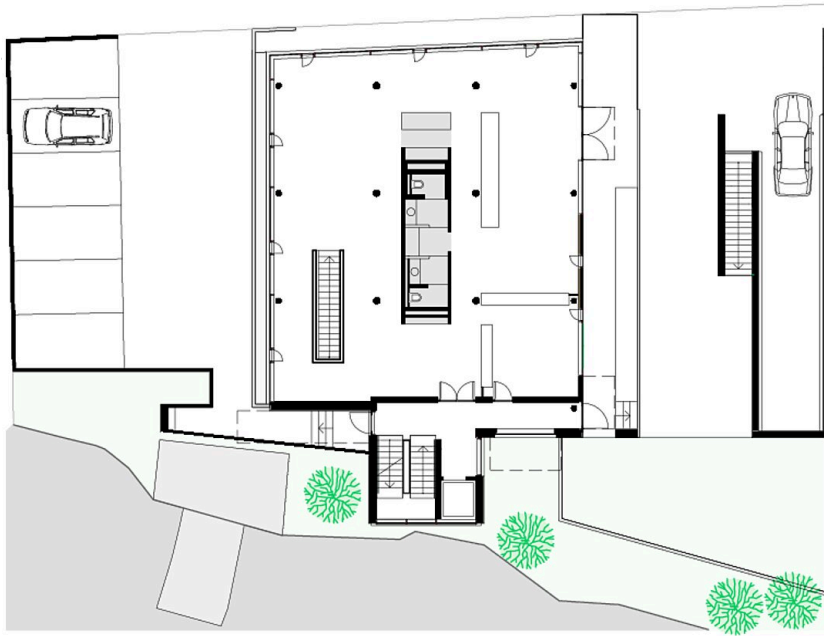
Bürohaus Rainbergstraße



Schnitt



Ansicht



Bürohaus Rainbergstraße

EG - Galerie Seywald

Erdgeschoss