



© Marcel Hagen

## Haus Steurer

Platten 259  
6870 Reuthe, Österreich

ARCHITEKTUR  
**Paul Steurer**

BAUHERRSCHAFT  
**Paul Steurer**

TRAGWERKSPLANUNG  
**Günther Hammerer**

FERTIGSTELLUNG  
**2008**

SAMMLUNG  
**Vorarlberger Architektur Institut**

PUBLIKATIONSDATUM  
**8. Januar 2011**



Steiler Hang; wunderbarer Panoramablick nach Osten über den Bregenzerwald; im Hintergrund nur Wald und keine Gefahr von weiterer Bebauung. Diese Gegebenheiten nutzt Paul Steurer, Planer und Bauherr in einer Person, sein Haus ohne Stützmauern und große Erdbewegungen in das natürliche Gelände einzubetten.

Der ebenerdige Hauptzugang sowie Kinderzimmer und Büro sind im Erdgeschoss, hangseitig teilweise eingegraben Garage, Keller- und Nebenräume. Die lange Treppe führt, einer Felsschlucht ähnlich, zwischen Sichtbetonwänden ins Obergeschoss. Es öffnet sich der Blick zum Waldrand. Kochen, Essen und Wohnen sind als ein zusammenhängendes, großzügiges Raumgefüge angelegt, das jedoch durch den Betonkern des Stiegenhauses räumlich zониert wird. Raumhöhe, außen flächenbündig in die Fassade gesetzte Glasflächen lassen den Wohnraum ins Freie fließen. Die Terrasse ist nach Süden mit dem markanten Dachvorsprung teilweise gedeckt und läuft nach Westen schwellenlos in die Bergwiese aus.

Der Elternbereich wird als eigenständiger Baukörper durch minimierte Raumhöhe und kontrastierendem Material wahrnehmbar. Hier sind Wände und Decke glatt gespachtelt, weiß gestrichen und außen anthrazitfärbig verputzt, während der Wohnbereich innen Sichtbeton aufweist und außen in eine rostfarbene Metallfassade gehüllt ist. (Text: Martina Pfeifer Steiner)



© Marcel Hagen



© Marcel Hagen



© Marcel Hagen

## Haus Steurer

### DATENBLATT

Architektur: Paul Steurer

Bauherrschaft: Paul Steurer

Tragwerksplanung: Günther Hammerer

Fotografie: Marcel Hagen

Funktion: Einfamilienhaus

Planung: 2006 - 2007

Ausführung: 2007 - 2008

Grundstücksfläche: 760 m<sup>2</sup>

Bruttogeschossfläche: 255 m<sup>2</sup>

Nutzfläche: 180 m<sup>2</sup>

Umbauter Raum: 960 m<sup>3</sup>

### AUSFÜHRENDE FIRMEN:

Baumeister: Erich Moosbrugger Bau, Andelsbuch

Heizung Sanitär: Siegfried Steurer Installationen, Andelsbuch

Elektro: Albrecht Elektrotechnik, Mellau

Fenster: Claus Schwarzmann, Schoppenau

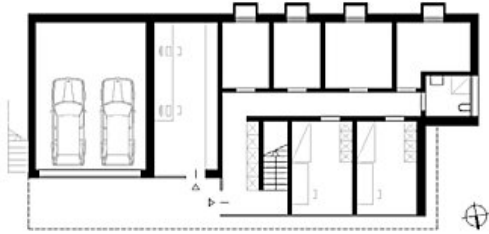
Schlosser: Peter Figer, Bezau

Spengler: Tectum, Hohenems

Haus Steurer



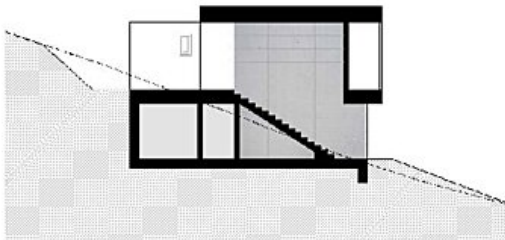
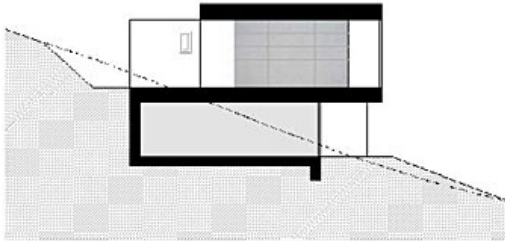
LAGEPLAN



EBENE 0



EBENE +1



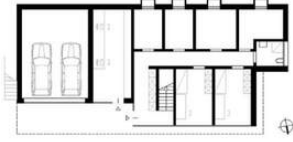
QUERSCHNITTE

Lageplan, Grundrisse & Schnitte

### Haus Steurer



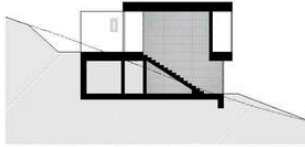
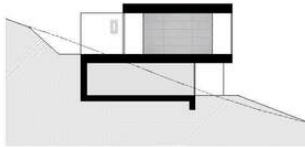
LAGEPLAN



EBENE 0



EBENE +1



QUERSCHNITTE

Lageplan, Grundriss, Schnitt