

LOU - Einfamilienhaus

Lou

1140 Wien, Österreich



© Hertha Hurnaus

Die Aufgabenstellung war, für eine Familie mit zwei Kindern ein Wohnhaus auf einem als „Kleinhaus“ gewidmeten Baugebiet im 14. Wiener Gemeindebezirk am Rande des Wienerwalds zu entwickeln.

Charakteristisch für das Grundstück ist die starke Hanglage, die Nord-Süd-Orientierung und der ständig spürbare Bezug zu der eindrucksvollen Vegetation des Wienerwalds. Der Wunsch der Bauherrn war es, neben den üblichen Wohnräumen zusätzlich einen Mehrzweckraum, eine Sauna und einen Pool zu integrieren. Die Vorgaben der Bauordnung für die maximale Bebaubarkeit, die starke Hanglage des Grundstücks und der Wunsch der Bauherren nach einem besonderen Wohnobjekt verlangten nach einer speziellen Lösung.

Die vier Ebenen sind als Splitlevel ausgebildet, um ein Maximum an belichteten, hochwertigen Räumen unterzubringen. Das Wohngeschoss beschreibt eine nach vier Seiten verglaste Ebene, die nur durch einen zentralen Stahlbetonkern mit Küche, Treppe und Kamin gegliedert wird. Acht massive Stahlstützen an der Fassade und der Kern sind die einzigen tragenden Elemente und unterstützen den freien Ausblick in die Natur. Auch die beiden Kinderzimmer, das Schlaf- und das Arbeitszimmer öffnen sich über raumhohe Fenster mit Schiebetüren komplett zur Natur. Die vorgelagerten Loggien erweitern die Innenräume und bilden gleichzeitig den Sonnen- und Sichtschutz zu den Nachbarhäusern. Der Wellness-Bereich im Dachgeschoss öffnet sich über einen zweigeschossigen Treppenraum zum Schlaf- und Arbeitszimmer. Das Bad mit einer freistehenden Badewanne in der Mitte und die Sauna sind über raumhohe Verglasungen an die Terrasse im Süden angebunden und offerieren freien

ARCHITEKTUR
AllesWirdGut

TRAGWERKSPLANUNG
Fröhlich & Locher und Partner

FERTIGSTELLUNG
2010

SAMMLUNG
Architekturzentrum Wien

PUBLIKATIONSdatum
21. Januar 2011



© Hertha Hurnaus



© Hertha Hurnaus



© Hertha Hurnaus

LOU - Einfamilienhaus Lou

Ausblick über die Bäume hinweg bei maximalem Maß an Privatheit.

Die umlaufenden, rahmenlosen Fensterelemente im Erdgeschoss sind zum Sicht- und Sonnenschutz mit einer goldenen Beschichtung und integrierten Sonnenschutz versehen. Für die ungewöhnliche Fassade wurde eine Glasschaumdämmung direkt mit einer mattschwarzen Beschichtung versehen, die der glatten Fläche eine robuste Dynamik verleiht. Durch die Farbentscheidung werden die Volumen reduziert und das Gebäude fügt sich wie selbstverständlich in die umgebende, kleinteilige Bebauungsstruktur ein - Der Effekt des „kleinen schwarzen ...“ (Text: Architekten, gekürzt)

DATENBLATT

Architektur: AllesWirdGut (Andreas Marth, Friedrich Passler, Christian Waldner, Herwig Spiegel)

Mitarbeit Architektur: Daniel Payer, Dörthe Weigelt, Kathalin Toth, Thomas Wagner

Tragwerksplanung: Fröhlich & Locher und Partner (Karl Fröhlich, Helmuth Locher)

Bauphysik: IBO

Fotografie: Hertha Hurnaus

Funktion: Einfamilienhaus

Planung: 2008 - 2010

Ausführung: 2009 - 2010

Grundstücksfläche: 690 m²

Nutzfläche: 330 m²

Bebaute Fläche: 180 m²

Umbauter Raum: 1.700 m³

AUSFÜHRENDE FIRMEN:

Baumeister: Firma Talkner

Elektro: Firma Mihatsch

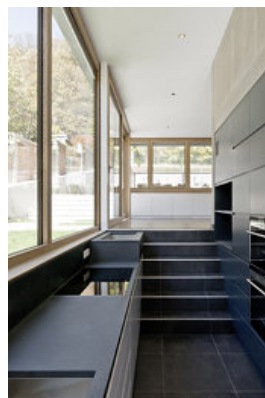
HLS: Firma Mayer

Fenster: Firma Schreitl

Schlosser: Firma Ortauf



© Hertha Hurnaus



© Hertha Hurnaus

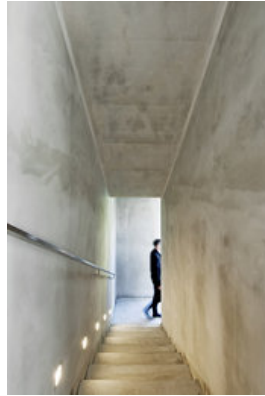


© Hertha Hurnaus

LOU - Einfamilienhaus Lou



© Hertha Hurnaus



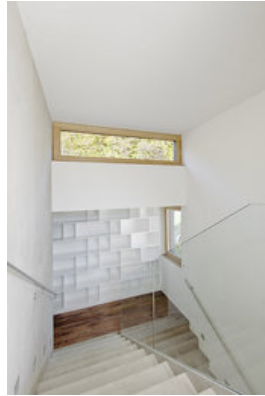
© Hertha Hurnaus



© Hertha Hurnaus



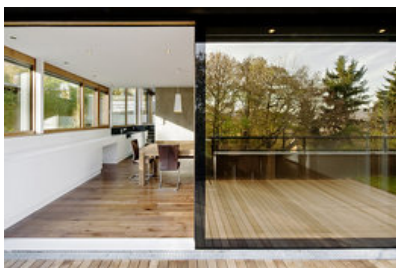
© Hertha Hurnaus



© Hertha Hurnaus

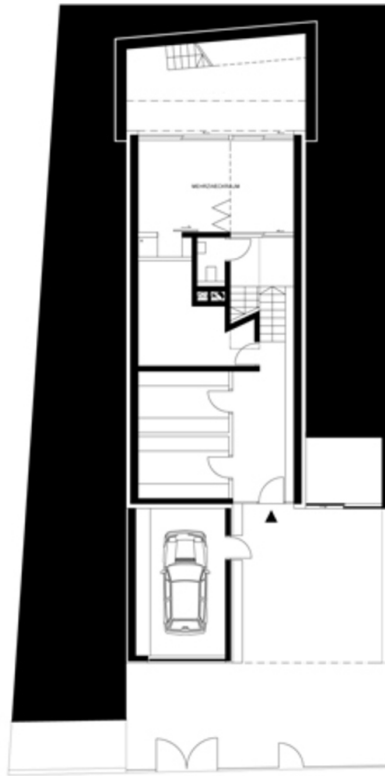


© Hertha Hurnaus

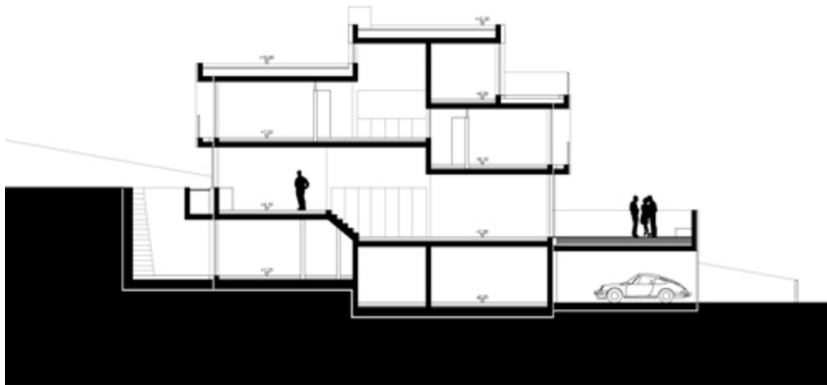


© Hertha Hurnaus

LOU - Einfamilienhaus Lou



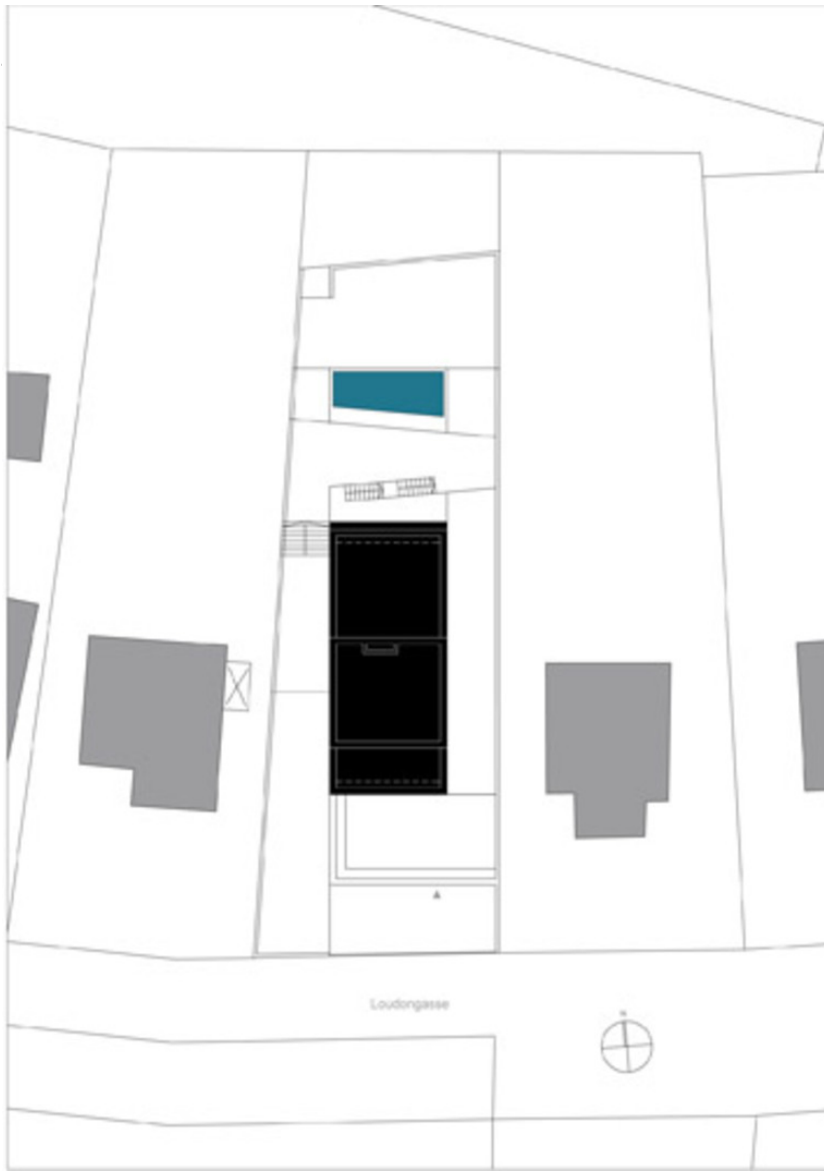
Grundriss KG



Längsschnitt M. 1:250

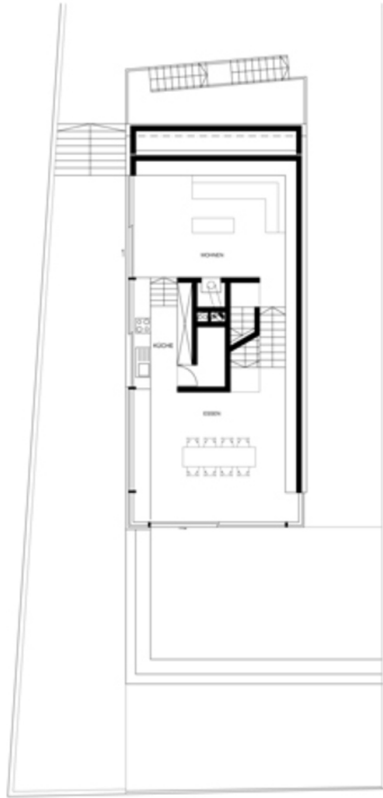
Längsschnitt

LOU - Einfamilienhaus Lou



Lageplan

LOU - Einfamilienhaus Lou

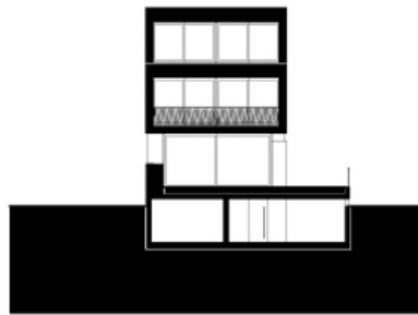
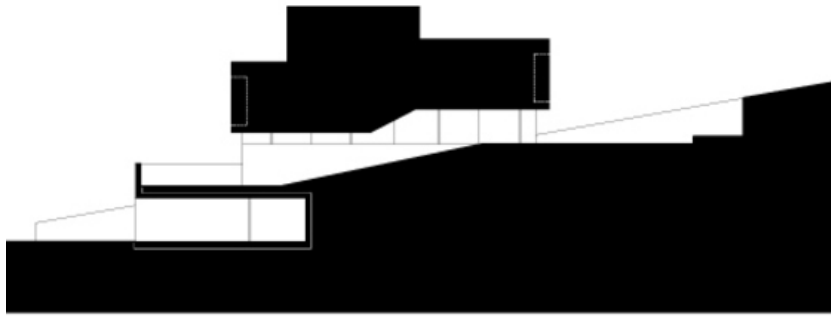
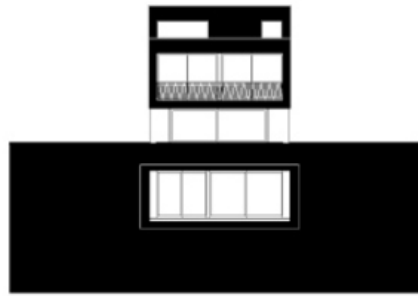


Grundriss EG



Grundriss OG, DG

LOU - Einfamilienhaus Lou



Ansicht