



© Veit Aschenbrenner Architekten

## Aueninformationszentrum Schloß Grünau

Schloß Grünau  
86633 Neuburg an der Donau,  
Deutschland

ARCHITEKTUR

**Veit Aschenbrenner Architekten**

BAUHERRSCHAFT

**Förderverein Auenzentrum e.V.**

TRAGWERKSPLANUNG

**Grad Ingenieure**

ÖRTLICHE BAUAUFSICHT

**Helmut Mies**

FERTIGSTELLUNG

**2009**

SAMMLUNG

**newroom**

PUBLIKATIONSdatum

**27. Februar 2011**



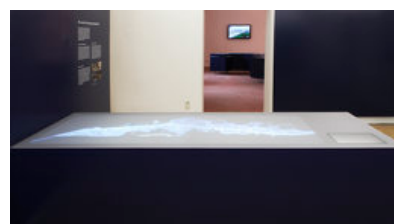
Im April 2009 wurde das Aueninformationszentrum im Schloss Grünau, eines der bedeutendsten Renaissanceschlösser im süddeutschen Raum, eröffnet.

Das Aueninstitut Neuburg soll der Auenforschung und -entwicklung auf nationaler und europäischer Ebene dienen. Der Forschungsschwerpunkt des Aueninstituts liegt im Bereich Auenökologie und Auendynamisierung unter Berücksichtigung von staugeregelten Flusssystemen.

Das Aueninstitut will sich mit einer Ausstellung im Erdgeschoß des neuen Schlosses einer breiten Öffentlichkeit präsentieren und die Dynamik der Donau der lokalen Bevölkerung und Touristen vermitteln. (Text: Architekt:innen)



© Veit Aschenbrenner Architekten



© Veit Aschenbrenner Architekten



© Veit Aschenbrenner Architekten

**Aueninformationszentrum Schloß  
Grünau**

DATENBLATT

Architektur: Veit Aschenbrenner Architekten (Susanne Veit, Oliver Aschenbrenner)

Bauherrschaft: Förderverein Auenzentrum e.V.

Tragwerksplanung: Grad Ingenieure

örtliche Bauaufsicht: Helmut Mies

Lichtplanung: IB Bamberger, Pfünz, D

Grafik: Claudia Pietsch, Eichstätt, D

Funktion: Museen und Ausstellungsgebäude

Fertigstellung: 2009

PUBLIKATIONEN

architektur 04/2009 Freizeit und Kultur

„Landschaft im Fluss“, Aueninformationszentrum Neuburg/ Donau

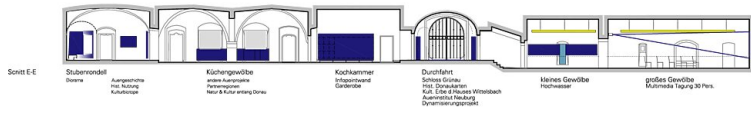
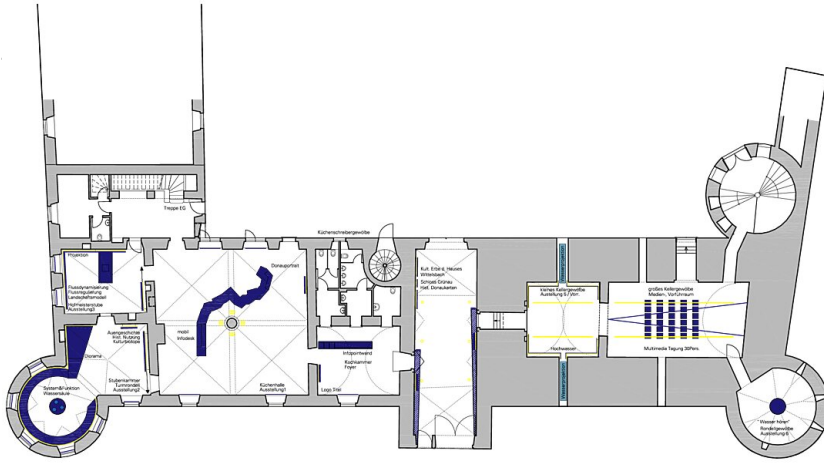


© Veit Aschenbrenner Architekten



© Veit Aschenbrenner Architekten

### Aueninformationszentrum Schloß Grünau



Grundrisse, Schnitt