



© Halbritter und Hillerbrand

Wohnhaus O - L

Am Kalvarienberg 20
7100 Neusiedl am See, Österreich

ARCHITEKTUR
Halbritter & Hillerbrand

TRAGWERKSPLANUNG
ghp gmeiner haferl&partner

FERTIGSTELLUNG
2006

SAMMLUNG
ARCHITEKTUR RAUMBURGENLAND

PUBLIKATIONSdatum
21. Januar 2011



Wohnhaus O-L

Architektonisches Konzept / Thematik:

Das Grundstück, das sich die Familie für ihr neues Domizil ausgesucht hat, zeichnet sich durch seine Südhanglage, sowie den Blick auf den Neusiedler See und die umliegende Landschaft aus.

Die großzügig verglaste Südfassade, sowie die vorgelagerten, über die gesamte Gebäudebreite reichenden Terrassen ermöglichen den Bewohnern Blickbeziehungen über den See bis zum Leithagebirge.

Im Gartengeschoss, das nordseitig in den Hang gebaut ist, befinden sich neben den drei Schlafzimmern ein Bad und ein Ankleideraum für die Eltern eine Nasseinheit für die Kinder. Im nördlichen Teil des Gartengeschosses sind die Nebenräume angeordnet.

Das gesamte Obergeschoss nimmt der Wohn- und Essbereich mit offener Küche ein. Die eingeschobene, offene Stiege ermöglicht die optische Durchlässigkeit zum Arbeitsbereich und in das Eingangsniveau.

Die Materialien und Farben im gesamten Haus sind dezent und harmonisch; die Wände sind weiß, der Boden, die Einbauten, sowie der Schrankverbau im Stiegenhaus, der sich über beide Geschosse erstreckt, sind aus Ahornholz.

Konstruktion / Ausführung:

Außenwände und Decke über dem Gartengeschoss wurden aus Stahlbetonelementen hergestellt.

Auskragende Stahlträger bilden das Tragwerk für das Vordach über dem Wohngeschoss.

Der Innenausbau erfolgte überwiegend in Trockenbauweise.

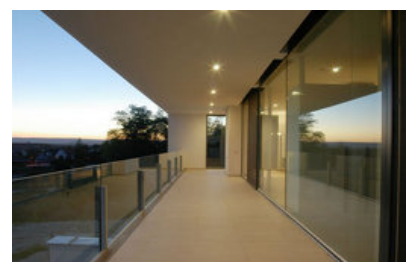
Die Außenwände wurden mit einer Vollwärmeschutzfassade in weißem Farbton versehen. Text: Architekt



© Halbritter und Hillerbrand



© Halbritter und Hillerbrand



© Halbritter und Hillerbrand

Wohnhaus O - L

DATENBLATT

Architektur: Halbritter & Hillerbrand (Herbert Halbritter, Heidemarie Hillerbrand)
Tragwerksplanung: ghp gmeiner haferl&partner (Manfred Gmeiner, Martin Haferl)

Funktion: Einfamilienhaus

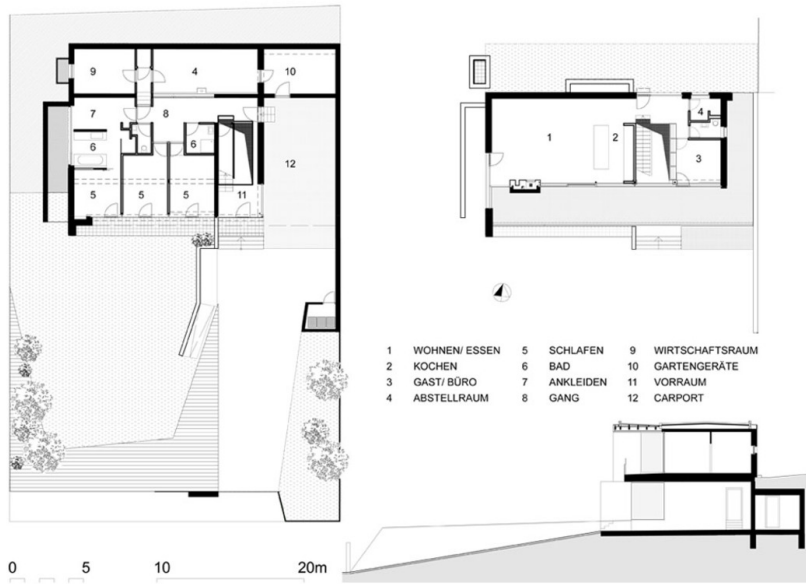
Planung: 2005
Ausführung: 2005 - 2006

Grundstücksfläche: 780 m²
Nutzfläche: 182 m²
Bebaute Fläche: 164 m²
Umbauter Raum: 864 m³



© Halbritter und Hillerbrand

Wohnhaus O - L



Projektplan