



© Daniele Ansidei

Die Lage am Rande des Naturparks zwingt die Einbeziehung des Naturraumes in das Wohnhaus förmlich auf. Auf dem schmalen, langgestreckten Grundstück wurde ein Baukörper mit halbgeschossig versetzten Wohnbereichen errichtet. Eine Wandscheibe mit horizontalen Fensterbändern schirmt den privaten Außenbereich gegenüber dem Radweg ab, während sonst Sichtbeziehungen und Durchblicke das Haus prägen. Die Schlichtheit des Gebäudes wird durch die Wahl zeitloser Materialien – weißer Putz und Eichendielen – unterstrichen. Text: Architekt

Wohnhaus S

Seegrund
7121 Weiden am See, Österreich

ARCHITEKTUR
Halbritter & Hillerbrand

TRAGWERKSPLANUNG
ghp gmeiner haferl&partner

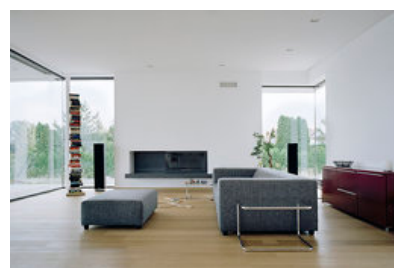
FERTIGSTELLUNG
2009

SAMMLUNG
ARCHITEKTUR RAUMBURGENLAND

PUBLIKATIONSdatum
21. Januar 2011



© Daniele Ansidei



© Daniele Ansidei



© Daniele Ansidei

Wohnhaus S

DATENBLATT

Architektur: Halbritter & Hillerbrand (Herbert Halbritter, Heidemarie Hillerbrand)
Tragwerksplanung: ghp gmeiner haferl&partner (Manfred Gmeiner, Martin Haferl)

Funktion: Einfamilienhaus

Planung: 2007 - 2008
Ausführung: 2008 - 2009

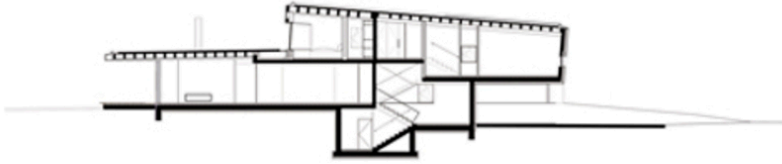
Grundstücksfläche: 944 m²
Nutzfläche: 272 m²



© Daniele Ansidei

Wohnhaus S

WOHNHAUS S
SCHNITT / GRUNDRISS



Projektplan