



© Norman Radon

EFH Reiser Wölbitsch

Riedstraße 29
6923 Lauterach, Österreich

ARCHITEKTUR

Fischer Schmieder Architekten

BAUHERRSCHAFT

**Mario und Sabrina Reiser und
Wölbitsch**

TRAGWERKSPLANUNG

SSD Beratende Ingenieure

FERTIGSTELLUNG

2009

SAMMLUNG

Voralberger Architektur Institut

PUBLIKATIONSdatum

22. Januar 2011



Umkreist von mächtigen Mehrfamilienhäusern behauptet sich der Neubau in der Wohngegend nahe dem Bodensee sehr selbstbewusst. Eine breite Sichtbetonschleife definiert den Baukörper inklusive Freibereiche und Autoabstellplatz deutlich und vereint das Haus mit dem einen Keller ersetzenden Nebengebäude.

Das Gebäude wirkt elegant in seiner klaren Linienführung und Reduktion der Materialien: Holzwände – genauer ein witterungsbeständiges Eschen-Thermoholz - und Glas füllen die vertikalen Flächen aus, nach Norden geschlossen, mit schmalen Öffnungsschlitzern, nach Süden und Westen großzügig geöffnet und zurückversetzt, dadurch entstehen Balkon und gedeckte Terrassen.

Der Wohnbereich öffnet sich feudal zum Garten. Vor den Nebenräumen entsteht ein geschütztes Freiluftwohnzimmer. Die Räume im Obergeschoss sind ebenfalls nach Süden orientiert. Der schmale Balkonstreifen mündet in die große, teils überdachte Terrasse, die dem Arbeitszimmer des Lehrer-Paares zugeordnet ist. Auf Details wurde von den sehr informierten und interessierten Bauherren größter Wert gelegt: abzulesen in durchgängiger Materialwahl, wie geräuchertes Eichenparkett im ganzen Haus, individuell entworfenen Möbel und einem besonderen Farbkonzept. Es werden die Le Corbusier Farben von kt.COLOR verwendet, die durch Naturpigmente außerordentliche Leuchtkraft entfalten und sich mit den Lichtverhältnissen verändern. In der Küche wird mit speziellem Bürstenverfahren mehrschichtig veroliv aufgetragen, im Flur an einer Wand violett, in einem Zimmer umbra, im anderen mittelblau.

Vom Konzept bis zum Detail wurden gemeinsam Lösungen gesucht und gefunden. Der hohe Einsatz von Bauherren, Handwerkern und Planern ermöglichte schlussendlich die konsequente Umsetzung. (Text: Martina Pfeifer Steiner)



© Norman Radon



© Norman Radon



© Norman Radon

EFH Reiser Wölbitsch

DATENBLATT

Architektur: Fischer Schmieder Architekten (Gerd Fischer, Wolfgang Schmieder)

Bauherrschaft: Mario und Sabrina Reiser und Wölbitsch

Tragwerksplanung: SSD Beratende Ingenieure

Mitarbeit Tragwerksplanung: Projektleitung: DI Martin Fetz

Fotografie: Norman Radon

Funktion: Einfamilienhaus

Planung: 2008

Ausführung: 2008 - 2009

Grundstücksfläche: 700 m²

Bruttogeschossfläche: 225 m²

Nutzfläche: 174 m²

Bebaute Fläche: 220 m²

Umbauter Raum: 1.050 m³

AUSFÜHRENDE FIRMEN:

Baumeister: Burtscher BaugesmbH, Bregenz

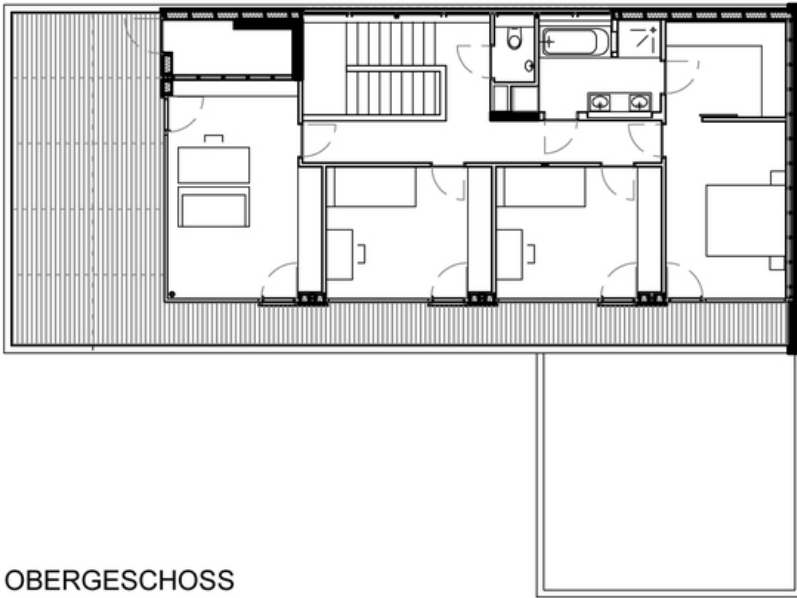
Holzbau: Böhler Holzbau, Wolfurt

Malerarbeiten mit kt.COLOR Farben: Dünser & Hagen, Lustenau

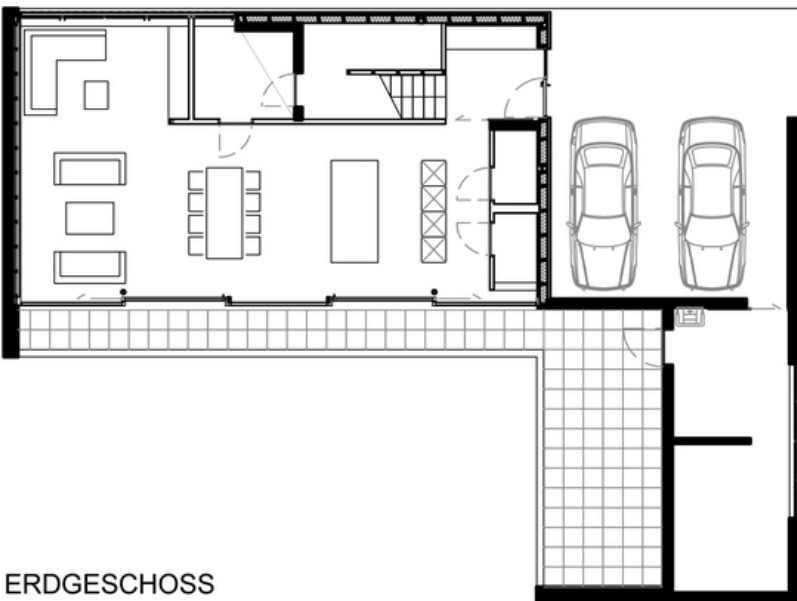


© Norman Radon

EFH Reiser Wölbitsch



OBERGESCHOSS



ERDGESCHOSS

Projektplan