



© Alexander Haiden

Seit über 25 Jahren ist in Aurach bei Kitzbühel der mittelständische Betrieb Gasteiger Badarchitektur angesiedelt. Der bestehende Ausstellungspavillon, lt. Architekten mit dem „Charme einer Après-Ski-Schirm-Bar“, wich einem Neubau, der dem Anspruch der dort präsentierten hochwertigen Bäderwelten entsprechen soll. Das Gesamtkonzept wurde gemeinsam mit dem Bauherren in mehreren Workshops entwickelt, sowohl Verkaufsstrategie als auch Erscheinungsbild nach Außen und Innen wurden neu definiert.

Der Neubau besteht aus einem schlichten Quader, im Erdgeschoss großflächig verglast und im Obergeschoss mit dunklen Mirage-Platten verkleidet. Eine vorgelagerte Wand blendet die Durchgangsstraße und die Gebäude der benachbarten Firmen aus und bildet einen intimen Innenhof, der als Stein-Garten konzipiert wurde. Im Erdgeschoss wird der Kunde an einer zentralen Bar empfangen, im Untergeschoss und Obergeschoss werden je 12 Badeeinheiten präsentiert. Der bewusste Verzicht auf große Fensterfläche erlaubt den stimmungsvollen Einsatz von künstlichem Licht und ein Eintauchen in die unterschiedlich gestalteten Bäderwelten. Die verwendeten Materialien wie Rauriser Marmor, Mirage-Platten oder Granitstein sind als edle Oberflächen selbst Teil der Gesamtausstellung. (Text: Claudia Wedekind)

Betriebsgebäude Gasteiger

Paß Thurn Straße 47
6370 Aurach bei Kitzbühel, Österreich

ARCHITEKTUR
SEP Stöckl Egger & Partner

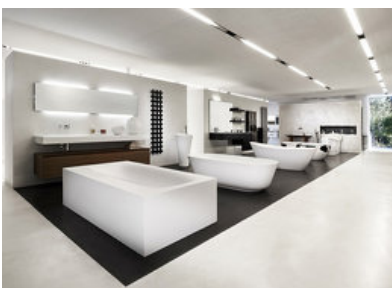
BAUHERRSCHAFT
Hans Gasteiger

TRAGWERKSPLANUNG
planTEC

FERTIGSTELLUNG
2009

SAMMLUNG
aut. architektur und tirol

PUBLIKATIONSdatum
15. Januar 2011



© Alexander Haiden



© Alexander Haiden



© Alexander Haiden

Betriebsgebäude Gasteiger

DATENBLATT

Architektur: SEP Stöckl Egger & Partner (Ulrich Stöckl, Michael Egger)

Mitarbeit Architektur: Johannes Oberhauser, Michael Krainz

Bauherrschaft: Hans Gasteiger

Tragwerksplanung: planTEC

Innenarchitektur: Möllers Interior Design, München

Funktion: Industrie und Gewerbe

Fertigstellung: 2009

Nutzfläche: 352 m²

Bebaute Fläche: 210 m²

Umbauter Raum: 1.490 m³



© Alexander Haiden



© Alexander Haiden



© Alexander Haiden

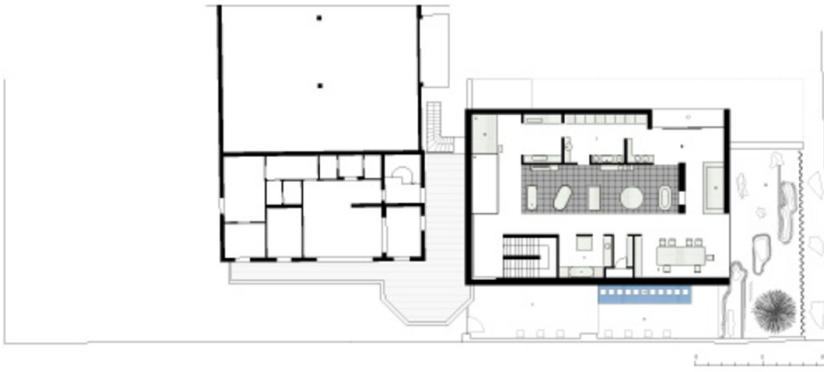


© Bodo Rickassel



© Alexander Haiden

Betriebsgebäude Gasteiger



Projektplan