



© Architekturwerk Christoph Kalb

Das Projekt liegt an einem steilen Hang des historischen Keltenberges „Kogl“. Die Erschließung des Gebäudes erfolgt im Obergeschoss auf Straßenniveau. Darunter befindet sich das Schlafgeschoss. Ostseitig ist die weite Landschaft über die großzügige Verglasung spürbar. Im Süden schließt die überdachte Terrasse an den Wohnraum an. Von diesem Freibereich kann der große Garten über eine Treppe erschlossen werden. Für die Zukunft ist die Errichtung eines Pools angedacht. Das Projekt ist in Massivbauweise mit einer hochwärmegedämmten Hülle, Dreischeibenverglasung und einer Wetterschutzhaut aus unbehandelten Lärchenbrettern konstruiert.

(Text: Architekten)

EFH Wenger Öhn

Kogl

St. Georgen an der Gusen, Österreich

ARCHITEKTUR

Architekturwerk Christoph Kalb

BAUHERRSCHAFT

Gisela Wenger Öhn

Hermann Wenger Öhn

FERTIGSTELLUNG

2009

SAMMLUNG

afo architekturforum oberösterreich

PUBLIKATIONSdatum

3. Februar 2011



© Architekturwerk Christoph Kalb



© Architekturwerk Christoph Kalb



© Architekturwerk Christoph Kalb

EFH Wenger Öhn

DATENBLATT

Architektur: Architekturwerk Christoph Kalb (Christoph Kalb)
Bauherrschaft: Gisela Wenger Öhn, Hermann Wenger Öhn

Funktion: Einfamilienhaus

Planung: 2007
Ausführung: 2008 - 2009

NACHHALTIGKEIT
Materialwahl: Holzbau

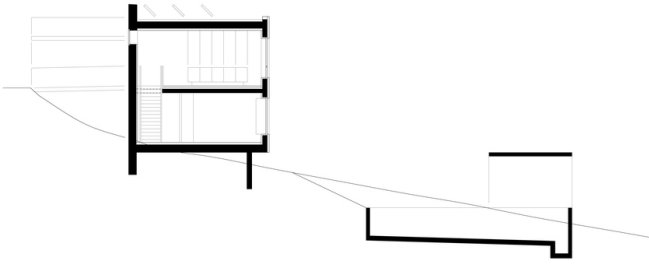


© Architekturwerk Christoph Kalb



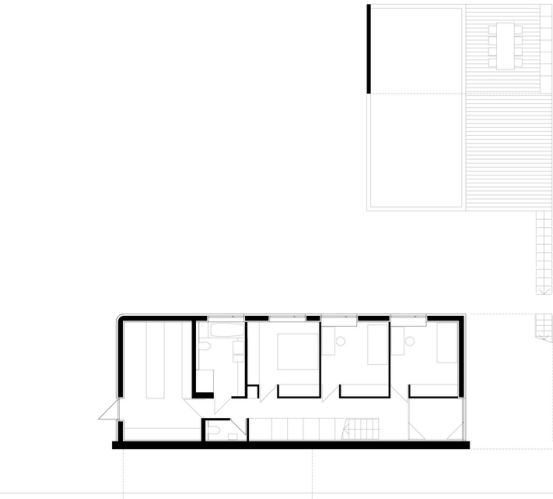
© Architekturwerk Christoph Kalb

EFH Wenger Öhn



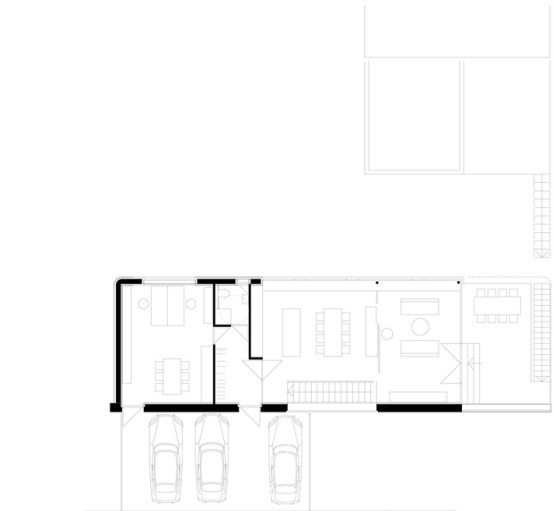
schnitt wengeröhn 08.11.2010 1 : 100
Christoph Kabl Architekt Dipl.-Arch. BSc.
Architekturwerk Christoph Kabl GmbH | 6850 Dornbirn Fährberggasse 15 - Schwarz 5
05572 890137 | 05572 890137-15 | christoph.kabl@architekturwerk.at | www.architekturwerk.at

Schnitt



1og wengeröhn 08.11.2010 1 : 100
Christoph Kabl Architekt Dipl.-Arch. BSc.
Architekturwerk Christoph Kabl GmbH | 6850 Dornbirn Fährberggasse 15 - Schwarz 5
05572 890137 | 05572 890137-15 | christoph.kabl@architekturwerk.at | www.architekturwerk.at

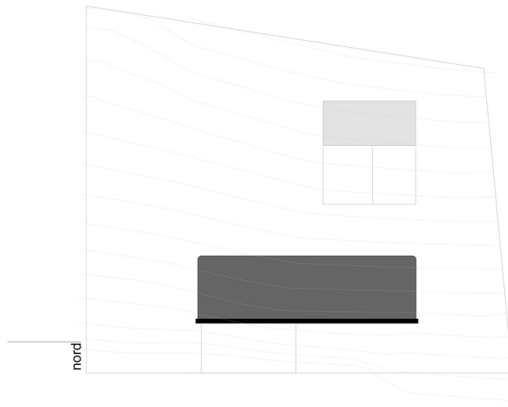
Grundriss OG1



1eg wengeröhn 08.11.2010 1 : 100
Christoph Kabl Architekt Dipl.-Arch. BSc.
Architekturwerk Christoph Kabl GmbH | 6850 Dornbirn Fährberggasse 15 - Schwarz 5
05572 890137 | 05572 890137-15 | christoph.kabl@architekturwerk.at | www.architekturwerk.at

Grundriss EG

EFH Wenger Öhn



Lageplan wengeröhn 08.11.2010 1 : 200
Christoph Kall Architekt Dipl.Arc.BSc
Architekturwerk Christoph Kall GmbH | 6850 Burschurn Fährbergasse 12 | Schimberg 2
05572 890137 | 05572 890137-15 | christoph.kall@architekturwerk.at | www.architekturwerk.at |

Lageplan