



© Bernhard Stoehr

Umbau Einfamilienhaus Widauer-Kohler

Maurach 127 m
6212 Maurach, Österreich

ARCHITEKTUR

Bernhard Stoehr

BAUHERRSCHAFT

Andrea Widauer

Andreas Kohler

TRAGWERKSPLANUNG

Gerhard Wibmer

FERTIGSTELLUNG

2008

SAMMLUNG

aut. architektur und tirol

PUBLIKATIONSdatum

30. März 2011



Zwei junge Familien, die durch einen schweren Schicksalsschlag jeweils einen Elternteil verloren haben, finden sich zu einer neuen „Patchwork“-Familie und benötigen ein gemeinsames Zuhause für 6 Personen. Dazu wurde eines der bestehenden Eigenheime umgebaut und in seiner Nutzfläche fast verdoppelt. Parallel zur Wohnraumerweiterung wurde das Haus auf passivhaustaugliche Qualität verbessert.

Das langgestreckte, schmale Grundstück, mitten in einem Wohngebiet mit Ein- und Zweifamilienhäusern, erlaubte eine Erweiterung ausschließlich in der Längsrichtung. Nebenräume wie Gardarobe, die neue Treppe, Abstellräume und Technik wurden im Nord-Osten untergebracht, gartenseitig wurden Küche, Essbereich und Wohnzimmer vergrößert und um eine vorgelagerte Terrasse erweitert.

Im Obergeschoss erhielten die vier Kinder neben einem gemeinsamen Spielzimmer jeweils gleichwertige eigene Zimmer, je zwei Geschwister teilen sich ein Kinderbad. Das Elternbad blieb als einziger Raum im Obergeschoss aus dem Bestand erhalten, das Elternschlafzimmer wurde durch einen erkerähnlichen Anbau vergrößert.

Um einen möglichst schnellen Bauablauf zu gewährleisten, wurde der Umbau in Holzbauweise realisiert. Den örtlichen Bauvorschriften der Gemeinde Eben folgend wurde ein einfacher Baukörper mit Satteldach ausgeführt, der von einer Haut aus Lärchenholzschindeln – als ortsüblicher Fassadenbaustoff – überzogen ist. (Text: Claudia Wedekind)



© Bernhard Stoehr



© Bernhard Stoehr



© Bernhard Stoehr

Umbau Einfamilienhaus Widauer-Kohler

DATENBLATT

Architektur: Bernhard Stoehr
Bauherrschaft: Andrea Widauer, Andreas Kohler
Tragwerksplanung: Gerhard Wibmer

Maßnahme: Umbau
Funktion: Einfamilienhaus

Planung: 2008
Fertigstellung: 2008

Grundstücksfläche: 917 m²
Bruttogeschossfläche: 422 m²
Nutzfläche: 296 m²
Bebaute Fläche: 245 m²
Umbauter Raum: 1.643 m³



© Bernhard Stoehr



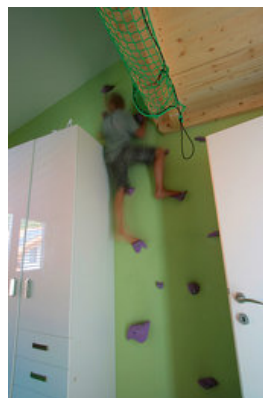
© Bernhard Stoehr



© Bernhard Stoehr

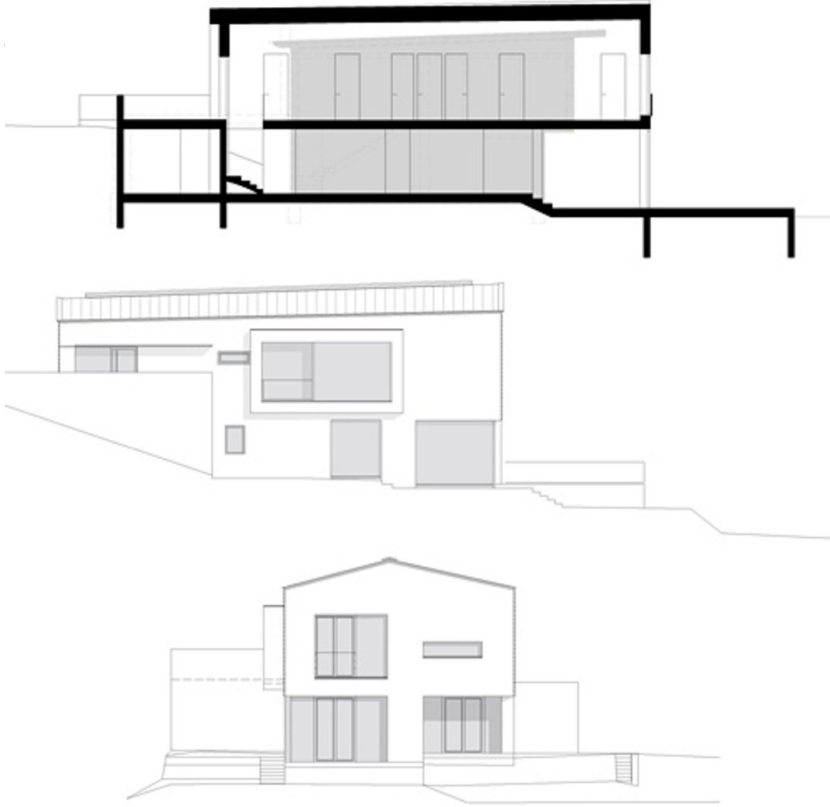


© Bernhard Stoehr

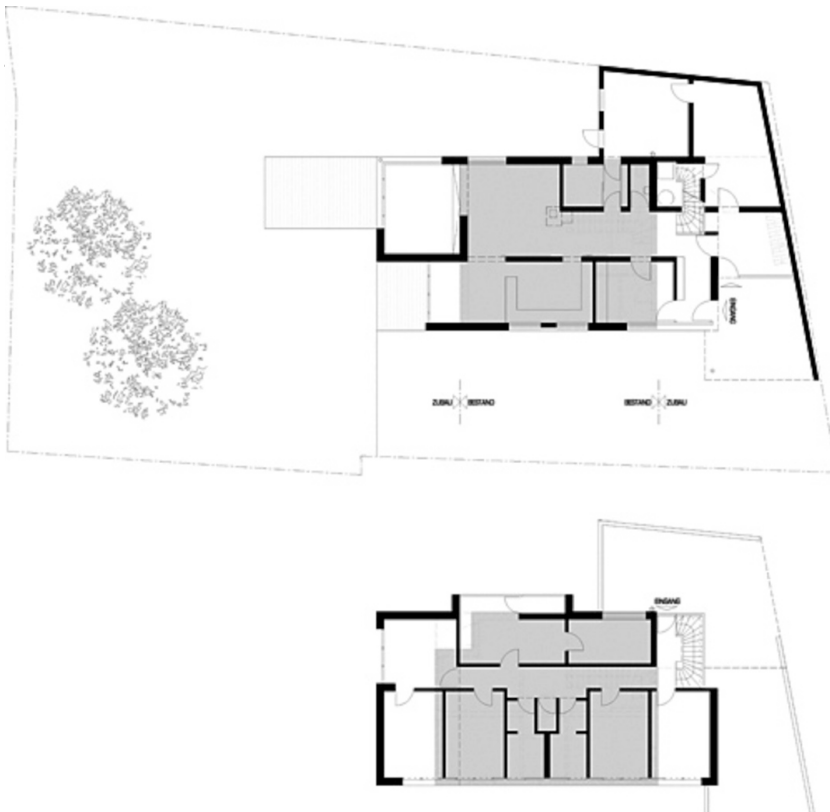


© Bernhard Stoehr

Umbau Einfamilienhaus Widauer-Kohler



Schnitt, Ansicht



Grundriss EG, OG