



© Günter Richard Wett

Isser Optik

Klosterstraße 43
6100 Seefeld, Österreich

Neugestaltung Filiale Seefeld

Die Herausforderung bei Bestandsumbauten im Shop-Bereich ist häufig ähnlich: trotz eines sehr engen Spielraums muss die Veränderung deutlich sein und einen Gewinn für Betreiber und Kunden herbeiführen. Bei der Neugestaltung des Geschäftslokals für die Tiroler Firma Isser Optik setzten die Architekten auf Reduktion der Materialien und der Möblierung bei gleichzeitiger Inszenierung mittels des Mediums Licht.

Von weitem sichtbare, in das Design integrierte Lichtstreifen, wechseln ihre Farbe und erregen damit die Aufmerksamkeit potentieller Kunden. Gleichzeitig lassen sie den auf das Produkt Brille konzentrierten Schauraum in optischer Tiefe erscheinen. Über die gesamte Länge ist ein horizontal gegliedertes Regalsystem bündig in die Wand integriert, mitten im Raum steht das Kassenspult mit einer schwebenden, beleuchteten Arbeitsplatte. Die notwendigen optischen Gerätschaften sind hinter einer Glaswand verborgen, lediglich die – räumlich vom Kassenspult getrennte – Werkstatt kann frei eingesehen werden und bietet Einblick ins Optikerhandwerk. (Text: Claudia Wedekind)

ARCHITEKTUR

Meissl Architects

BAUHERRSCHAFT

Familie Isser

FERTIGSTELLUNG

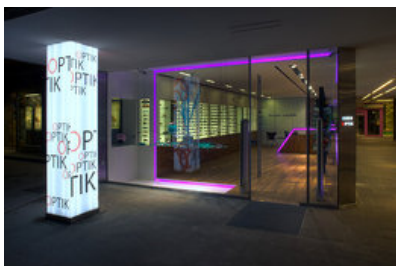
2009

SAMMLUNG

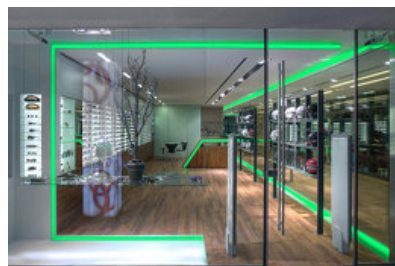
aut. architektur und tirol

PUBLIKATIONSdatum

30. März 2011



© Günter Richard Wett



© Günter Richard Wett



© Günter Richard Wett

Isser Optik

DATENBLATT

Architektur: Meissl Architects (Carola Meissl-Handle, Alexander Meissl)

Mitarbeit Architektur: Gordon Grusdat, Mathias Plenk

Bauherrschaft: Familie Isser

Fotografie: Günter Richard Wett

Funktion: Innengestaltung

Planung: 2009

Fertigstellung: 2009

Nutzfläche: 66 m²



© Günter Richard Wett



© Günter Richard Wett