



© Bruno Klomfar

## Einkaufszentrum Sutterlüty

Lustenauerstraße 125  
6845 Hohenems, Österreich

ARCHITEKTUR  
**Hermann Kaufmann**

BAUHERRSCHAFT  
**Beta Teflac Immobilien GmbH & Co  
KG**

TRAGWERKSPLANUNG  
**Mader & Flatz**

FERTIGSTELLUNG  
**2010**

SAMMLUNG  
**Vorarlberger Architektur Institut**

PUBLIKATIONSdatum  
**29. November 2012**



### Einkaufszentrum aus Holz

„Aus der Region für die Region“ gilt bereits seit über zehn Jahren als Leitspruch und Slogan des Vorarlberger Lebensmittelmarkts Sutterlüty. Diese Einstellung wird einerseits durch ein großes Angebot regionaler Produkte zum Ausdruck gebracht, andererseits spiegelt sich die Firmenphilosophie in der Architektur der Filialen wider. Seit 2002 der Sutterlüty Markt in Weiler als Prototyp des neuen Markthallenkonzepts errichtet wurde, entstanden bereits mehrere Filialen, welche dieser Strategie folgen, aber immer individuell auf die örtlichen Gegebenheiten eingehen.

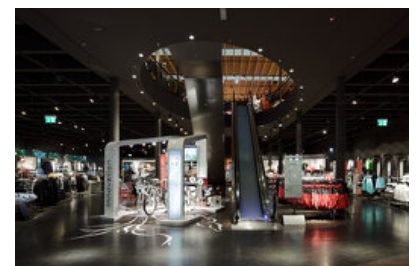
Beim neuen Einkaufszentrum in Hohenems wurde dieses Prinzip des Lebensmittelmarkts beibehalten und um ein Sportfachgeschäft erweitert. Das Grundstück nahe der Schweizer Grenze liegt an einem Kreisverkehr im Handelsgebiet zwischen Autobahnabfahrt und Ortseingang. Die Gebäudeform reagiert auf die komplexe Geometrie des Bauplatzes und die besondere Erschließungssituation. Dabei wird das Grundstück optimal ausgenutzt und ein Großteil der Parkplätze wandert in die Tiefgarage. Bescheiden jedoch wirkungsvoll entfernt sich das Gebäude von der Form einer „banalen Kiste“ zu einer plastischen Gestalt. Die Fassade aus senkrechten Fichtenlamellen lässt aufgrund ihrer zurückhaltenden Materialisierung die Plastizität des Bauwerks voll zur Geltung bringen. Die beiden „Schauseiten“ des Holzbaus zeigen sich formal ausdrucksstark: Richtung Kreisverkehr öffnet sich der Bau und zeigt sein Gesicht. An der Längsseite parallel zur Landesstraße ist die Fassade im Erdgeschoss eingeschnitten und parkplatzfrei gehalten, wodurch ein großzügiger Vorplatz für den Haupteingang geschaffen wird. An der Rückseite befindet sich die Abfahrt in die Tiefgarage, über der die Restaurantterrasse auskragt. Über Haupteingang und Lift aus der Tiefgarage gelangt man in eine zentrale Halle, von der sowohl der markthallenartige Lebensmittelmarkt als auch das zweigeschossige Sportgeschäft betreten werden. Die gesamte Gebäudehülle (Wände und Dach) sind aus hochwärmegedämmten, vorgefertigten Holzelementen gebaut. Nur der Keller und die Decke über dem Erdgeschoss mit Treppenhäusern sind in Beton errichtet.



© Bruno Klomfar



© Bruno Klomfar



© Bruno Klomfar

**Einkaufszentrum Sutterlüty**

Eine hocheffiziente Wärme- und Kälteversorgung wird durch ein Niedertemperaturheizsystem, welches zu Heiz- und Kühlzwecken verwendet wird, gewährleistet. Das Gebäude wird über die Fußbodenflächen beheizt und gekühlt. Dabei wird die Abwärme der Kühlmöbel vollständig für den Heizfall genutzt und bei Bedarf zusätzliche Wärme mit Erdwärmesonden und Wärmepumpe produziert. Die unterkühlten Erdsonden kühlen den Bau im Sommer und die Wärmepumpeneinheit kann als Kühlaggregat die Kühlung und Entfeuchtung des Gebäudes unterstützen.  
(Text: Julia Ess)

## DATENBLATT

Architektur: Hermann Kaufmann

Mitarbeit Architektur: Stefan Hiebeler (PL), Martin Rümmele, Christoph Dünser, Gerold Hämmerle (ÖBA)

Bauherrschaft: Beta Teflac Immobilien GmbH & Co KG

Tragwerksplanung: Mader & Flatz (Ernst Mader, Markus Flatz)

Haustechnik / Elektro: Andreas Hecht

Fotografie: Bruno Klomfar

HLS: Innotech GmbH & Co KG, Altach

Elektrotechnik: Zucha-Taferner GmbH, Salzburg

Bauphysik/Akustik: DI Lothar Künz ZT GmbH, Hard

Funktion: Konsum

Planung: 2008

Ausführung: 2009 - 2010

Nutzfläche: 5.881 m<sup>2</sup>

Bebaute Fläche: 9.966 m<sup>2</sup>

Umbauter Raum: 45.630 m<sup>3</sup>

## NACHHALTIGKEIT

Heizwärmebedarf: 37,0 kWh/m<sup>2</sup>a (PHPP)

## AUSFÜHRENDE FIRMEN:

Elektro: Rein Elektrotechnik GmbH, Hohenems

**Einkaufszentrum Sutterlüty**

Blitzschutz: Prock GesmbH & Co, Dornbirn  
Lüftung & Klima: Gruber Klimatechnik GmbH, Wolfurt  
Heizung & Sanitär Installateur: Dorfinstallateur  
Abbruchsarbeiten: Gebrüder Ruech Recycling und Altstoffverwertung GmbH, Hard  
Baugrubensicherung Tiefgründung: Schertler Alge GmbH, Lauterach  
Erdarbeiten: Rohner GmbH, Wolfurt  
Baumeister: Jäger Bau GesmbH, Schruns  
Geothermie: Wälderbau Dragaschnig GmbH, Schwarzenberg  
Zimmermann: Sohm Holzbautechnik GesmbH, Alberschwende  
Löschanlagen: Tyco Fire & Integrated Solutions GmbH  
Gerüstbau: Pfeiffer GmbH & Co KG, Lauterach  
Fassade Glasbau: GMS Glas Metall Salzgeber GmbH, Dornbirn  
Spengler-Schwarzd.: Mathis GesmbH & Co, Altach  
Verputz: Tone Bereuter, Bildstein  
Brandschutz: Hermann Spiess, Hohenems  
Stahltüren: Kalb GesmbH, Dornbirn  
Trockenbau: Ausbau Bohn GmbH, Dornbirn  
Estrich: Rudi Tschanhenz, Bludenz  
Sonnenschutz: Remsy Rolladenbau, Dornbirn  
Fliesen: S+TILE Fliesen + Natursteine e.U., Dornbirn  
Bodenbelag: ALPHA Fussbodenbau GmbH, Zwischenwasser  
Tischler: JODO Tischlerei Dorner GmbH, Lingenau  
Maler: Werner Bösch Malerbetrieb GmbH, Höchst  
Schließanlage: Schlüssel Koch GesmbH, Feldkirch  
Baureinigung: ASTREIN; Amberger  
Schlosser: GEIGER Technik GmbH & Co KG, Nenzing  
Glaser: GMS Glas Metall Salzgeber GmbH, Dornbirn  
Feuerlöscher: Kaufmann Brandschutztechnik, Frastanz  
Aufzüge: Doppelmayr Aufzüge AG  
Beschichtung Boden: Pohl Industrieböden GmbH, Zirl  
Terrazzo Boden: Leite Asphalt + Bitu Terrazzo Böden GmbH, Dornbirn  
Hochwassertüren Tiefgarage: WHS Hochwasserschutz-Systeme  
Tore: Zargen Bösch GesmbH & Co KG, Schwarzach  
Außenanlage: MIGU-Asphalt König GesmbH, Lustenau

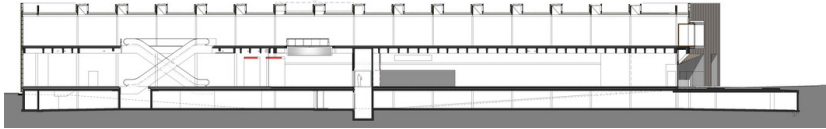
## PUBLIKATIONEN

architektur vorarlberg 2011 / bauen + handwerk, S. 140-141

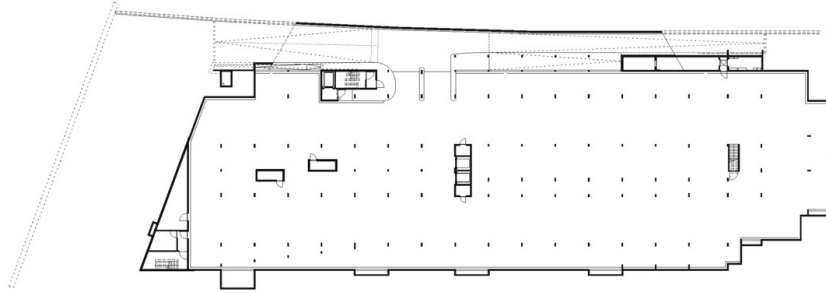
**Einkaufszentrum Sutterlüty**

AUSZEICHNUNGEN  
Holzbaupreis Vorarlberg 2011

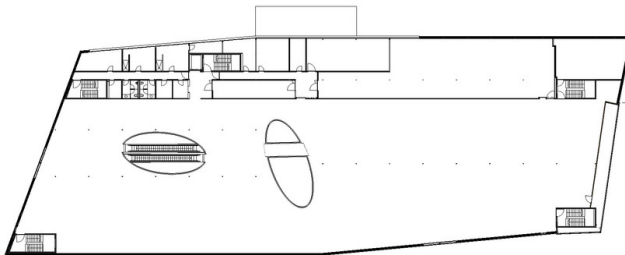
**Einkaufszentrum Sutterlüty**



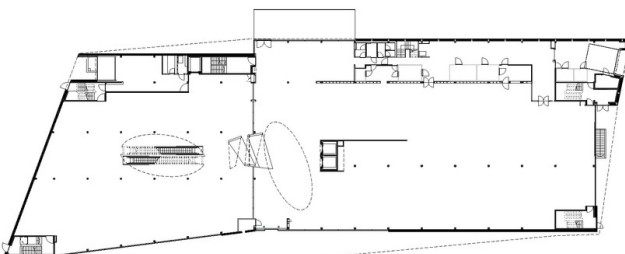
Längsschnitt



Grundriss UG

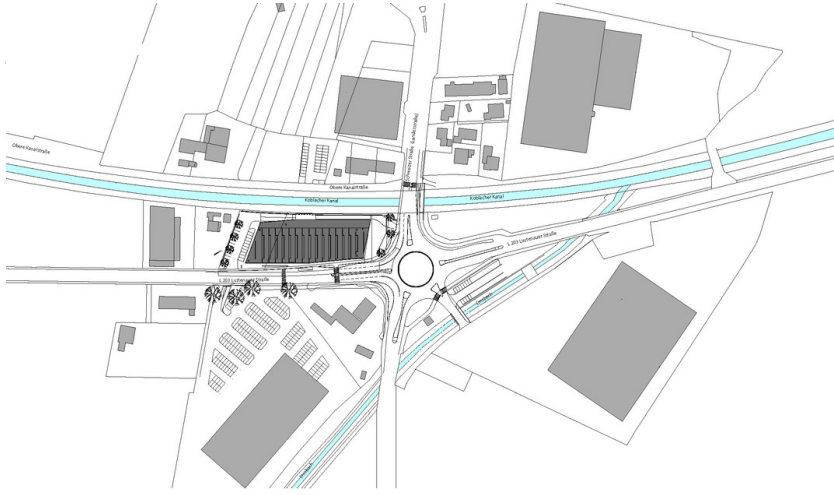


Grundriss OG



Grundriss EG

**Einkaufszentrum Sutterlüty**



Lageplan