



© Bruno Klomfar

Schwarzach Dorfzentrum

Am Dorfplatz
6858 Schwarzach, Österreich

ARCHITEKTUR

Hermann Kaufmann

Lang + Schwärzler

BAUHERRSCHAFT

Gemeinde Schwarzach

TRAGWERKSPLANUNG

Mader & Flatz

FERTIGSTELLUNG

2006

SAMMLUNG

Vorarlberger Architektur Institut

PUBLIKATIONSdatum

6. Dezember 2012



Neue Mitte für ein Straßendorf

Die Gemeinde Schwarzach liegt an einer hoch frequentierten Landesstraße, etwa auf halber Strecke zwischen Dornbirn und Bregenz. Der Entwicklungsplan des Ortes sah die Schaffung eines attraktiven Dorfplatzes vor, welcher zur Belebung des Dorfzentrums beitragen könnte. 1998 wurde dazu ein Architekturwettbewerb ausgeschrieben. Das erstplatzierte Projekt des Architektenteams Theo Lang und Karl Schwärzler fand anfangs in der Gemeinde keinen Zuspruch – die räumlichen Bedingungen gestalteten sich zu diesem Zeitpunkt auch noch völlig anders. Zusammen mit Hermann Kaufmann wurde 2002 eine Arbeitsgemeinschaft gebildet. Durch den Zukauf weiterer Grundstücke und die Verlegung einer Straße konnte das Projekt neu entwickelt und erfolgreich realisiert werden.

Zwei der drei Neubauten, welche den neuen Dorfplatz umfassen, sind an der vielbefahrenen Hofsteigstraße positioniert und fügen sich dadurch in das bestehende Gefüge ein. Ein viergeschossiger, geschindelter Kubus, in welchem das Gemeindeamt untergebracht ist, grenzt den Platz von der Straße ab. An der Südseite wird der Platz von einem Gastronomiegebäude mit Mehrzwecksaal abgeschlossen. Im „Hofsteiger“ ist der Kernbau und Bräukeller des Vorgängergebäudes im Original erhalten. Nach Osten wird der neue Platz von einer Mauer mit integrierter Sitzbank begrenzt, hinter der sich ein Hang erhebt. Das nördliche Ende des Platzes bildet an der neu trassierten Bildsteinerstraße ein Mehrzweckhaus, in dem sich Geschäfte, Wohnungen, Büros und die Gemeindearztpraxis befinden. Eine unter dem Platz gelegene Tiefgarage bietet Aufgänge zu den drei Neubauten.

(Text: Julia Ess)



© Bruno Klomfar



© Bruno Klomfar



© Bruno Klomfar

Schwarzach Dorfzentrum

DATENBLATT

Architektur: Hermann Kaufmann, Lang + Schwärzler (Theo Lang, Karl Schwärzler)
Mitarbeit Architektur: Christoph Kalb (Projektleitung), Juliane Wiljotti, Gerold Hämmerle (ÖBA)
Bauherrschaft: Gemeinde Schwarzach
Tragwerksplanung: Mader & Flatz (Ernst Mader, Markus Flatz)
Haustechnik / Elektro: Andreas Hecht
Fotografie: Bruno Klomfar

HLS-Planer: GMI Ing. Peter Messner GmbH, Dornbirn
Bauphysik: DI Lothar Künz ZT GmbH, Hard
Akustik: Ing. Karl Brüstle, Dornbirn

Funktion: Gemischte Nutzung

Fertigstellung: 2006

NACHHALTIGKEIT

Heizwärmebedarf: 40,0 kWh/m²a (PHPP)

AUSFÜHRENDE FIRMEN:

Abbrucharbeiten: Rohner Transporte GmbH, Wolfurt
Baumeisterarbeiten: Hans Kohler Bauunternehmen GmbH & Co, Andelsbuch
Aufzüge: Doppelmayr Aufzüge AG
Lüftungsanlage: Ender Klimatechnik GmbH, Altach
Heizung Sanitär: Walter Fink GmbH & Dieter Schneider GmbH, Schwarzach
Elektro: Josef Pircher BetriebsgmbH, Bregenz
Blitzschutz: Blitz Profi - Rieker KEG, Dornbirn
Regelungsanlage: Honeywell Austria GmbH
Holzbau: Kaspar Greber GesmbH, Bezau
Gerüstbau Manfred Brunner GesmbH
Schwarzdecker-Spengler: Ing. Gunter Rusch GesmbH, Alberschwende
Holzfenster: Frener Fenster GmbH, Dornbirn
Glasfassade: Heinrich Manahl GesmbH, Bludenz-Bings
Estrich: Jochen Küng Estriche, Hard
Mobile Trennwände: Reuplan Reumiller, Hard



© Bruno Klomfar

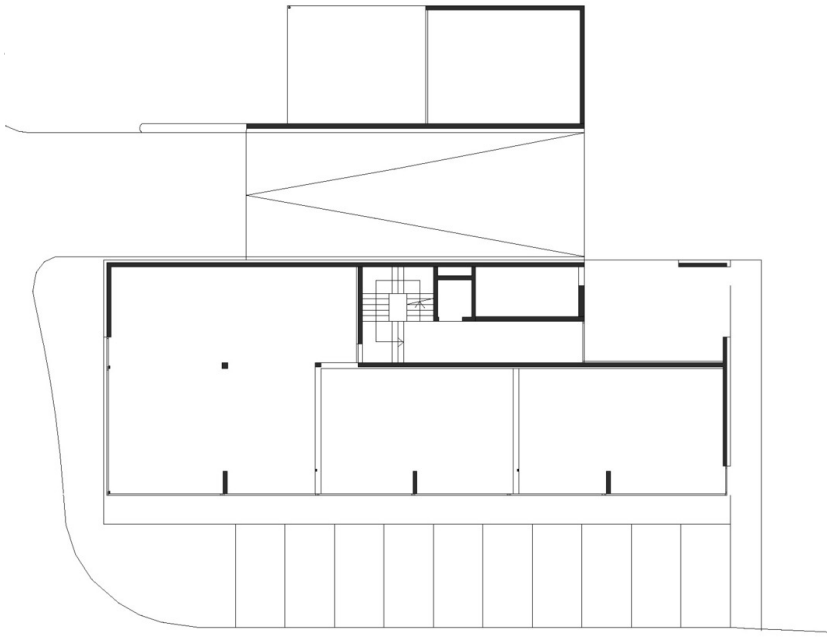
Schwarzach Dorfzentrum

Schließanlage: Assa Abloy Austria GmbH
Bauschlosser: Harry Simeoni GmbH, Andelsbuch
Trockenbau: Stefan Forstehäusler, Grünkraut (D)
Verputzarbeiten: Hans Kohler Bauunternehmen GmbH, Andelsbuch
Holzfußböden: Raum Creation - Christian Hlavac, Zwischenwasser
Bodenbeschichtung: Bautenschutz - Tschannun, Götzis
Sonnenschutz: Gunz und Peter OEG, Dornbirn
Wand u. Deckenverkleidungen: ZE. & F. Plattner, Hohenems
Holztreppe: Berchtold Gerhard GmbH, Schwarzenberg
Brandschutztüren: Tischlerei Flatz, Hörbranz
Holzwände Innentüren: Tischlerei Flatz, Hörbranz
Glaserarbeiten: Wolf Alu Technik, Dornbirn
Malerarbeiten: Egon David - Malermeister, Feldkirch
Brandabschottungen: AGF - Kandolf KEG, Feldkirch
Normbühnen: Steurer Bauelemente, Hard
Baureinigung: Blitz Blank
Möbeltischlerarbeiten: Manfred Oberhauser, Schoppernau
Lose Möblierung: Reiter Wohn- und Objekteinrichtung
GmbH, Rankweil
Garderobenschränke: Tischlerei Schwendinger GmbH, Dornbirn
Asphaltierungsarbeiten: Dobler Asphalt

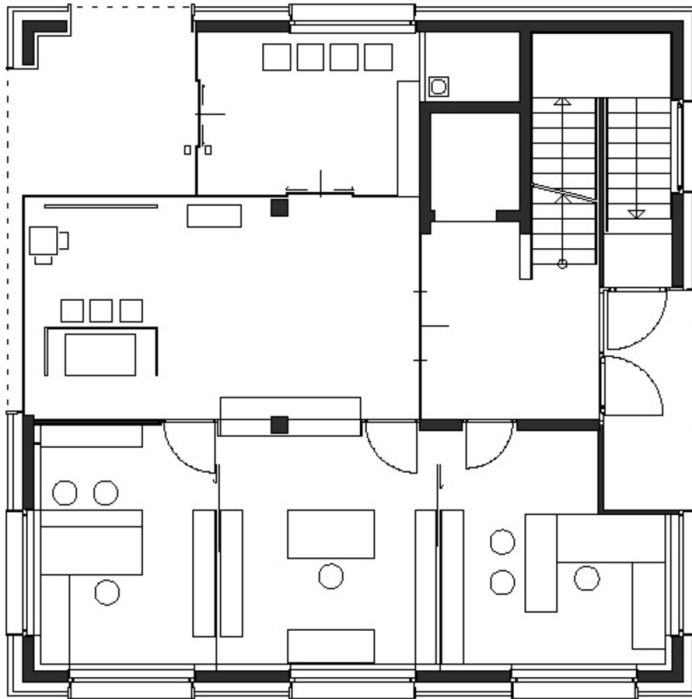
AUSZEICHNUNGEN

Menschengerechtes Bauen 2006

Schwarzach Dorfzentrum

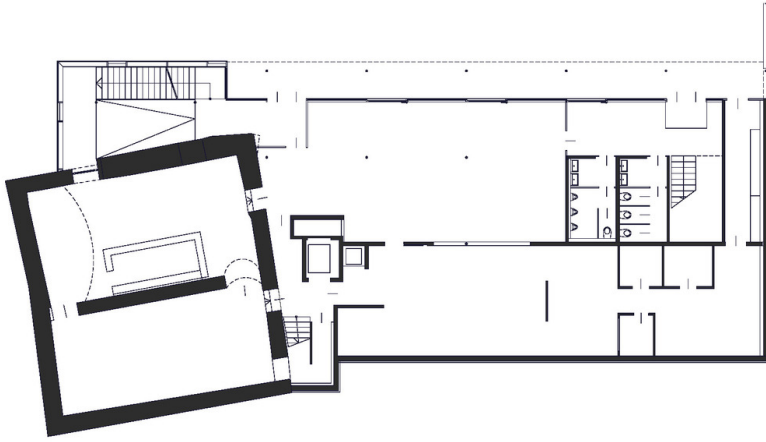


Grundriss EG

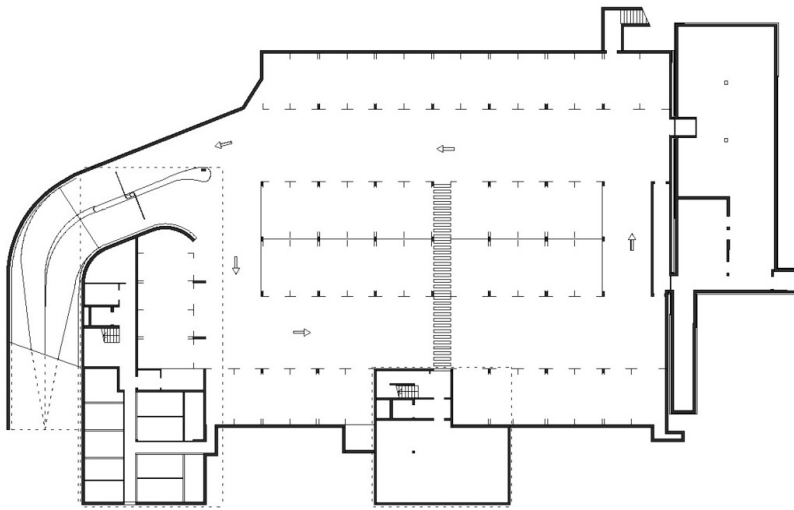


Grundriss EG

Schwarzach Dorfzentrum



Grundriss Gastro



Grundriss UG



Lageplan