



© Rupert Steiner

Das von skyline architekten geplante Tauern Spa Kaprun definiert sich als „Basislager“ in den Bergen, das als Ausgangspunkt für Expeditionen und Ort zum Zurückkommen, Reflektieren und Regenerieren dient. Zeytinoglus Innengestaltung beschreibt quasi eine „gepolsterte Höhle“ inmitten der atemberaubenden Berglandschaft. Der Bezug zur Natur spielt in jeder Hinsicht die größte Rolle und gilt als wichtigstes architektonisches Entwurfslement. Das Interieur soll den alpinen und regionalen Charakter der Umgebung widerspiegeln, natürlich gewachsene Materialien werden gezielt und charmant zum Ziel des seelischen Wohlbefindens eingesetzt. Die Gestaltung der Zimmer greift auf natürliche, robuste sowie edle Materialien zurück. Die vorwiegend zum Einsatz gekommene Natureiche in Kombination mit frischen und fröhlichen Farbkombinationen erzeugt Wärme und Behaglichkeit und vermittelt ein Gefühl von Geborgenheit. Fruchtbare Farben wie Lila, Orange, Grün und Rot kontrastieren mit ruhigen Naturtönen. Sämtliche Möbel im gesamten Hotel-, Spa- und Thermenbereich wurden speziell für das vorliegende Projekt entwickelt. Gemütliche Salons, eine schmucke Bar und cleane Spalounge jeweils rund um einen offenen Kamin platziert bilden perfekt gestaltete Oasen im Gesamtkomplex. (Text Architekten, redaktionell überarbeitet und erweitert, Marion Kuzmany)

## Innengestaltung Tauern Spa Kaprun

Tauern Spa Platz 1  
5710 Kaprun, Österreich

ARCHITEKTUR  
**Zeytinoglu ZT GmbH**

BAUHERRSCHAFT  
**Vamed Standortentwicklung und  
Engineering GmbH & Co KG**

FERTIGSTELLUNG  
**2010**

SAMMLUNG  
**Architekturzentrum Wien**

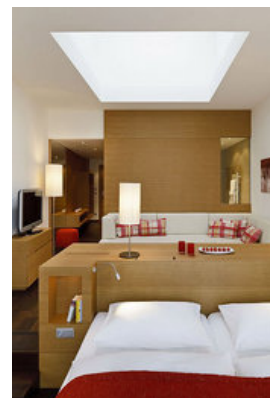
PUBLIKATIONSdatum  
**4. März 2011**



© Rupert Steiner



© Rupert Steiner



© Rupert Steiner

## Innengestaltung Tauern Spa Kaprun

### DATENBLATT

Architektur / Innenraumgestaltung: Zeytinoglu ZT GmbH (Arkan Zeytinoglu)  
Mitarbeit Architektur / Innenraumgestaltung: Ariana Gröll (PL), Christa Panzenberger,  
Pia Zippermayer  
Bauherrschaft: Vamed Standortentwicklung und Engineering GmbH & Co KG  
Fotografie: Rupert Steiner

Funktion: Innengestaltung

Wettbewerb: 2009

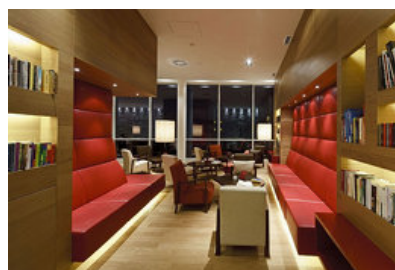
Planung: 2009

Ausführung: 2009 - 2010

Bruttogeschossfläche: 34.600 m<sup>2</sup>



© Rupert Steiner

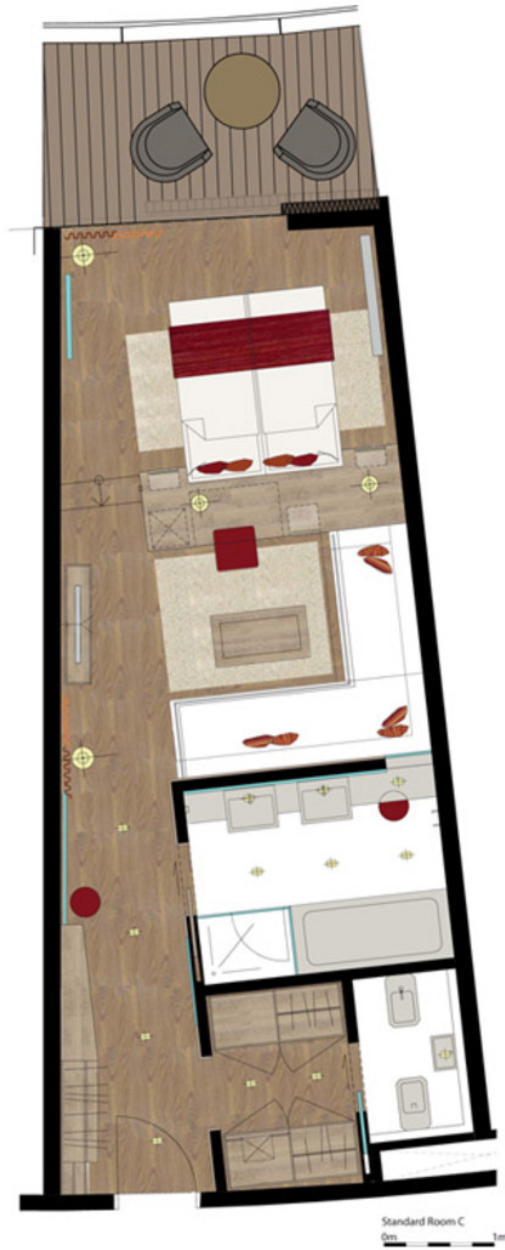


© Rupert Steiner



© Rupert Steiner

Innengestaltung Tauern Spa Kaprun



Grundriss



Grundriss

Innengestaltung Tauern Spa Kaprun



Grundriss



Innengestaltung Tauern Spa Kaprun

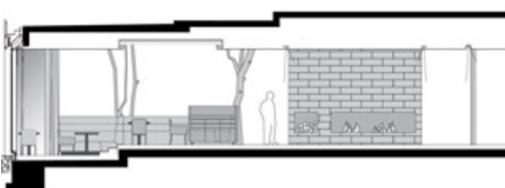
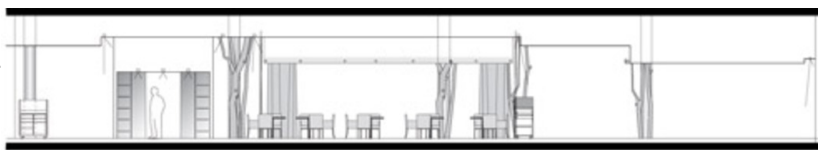


Grundriss

Innengestaltung Tauern Spa Kaprun



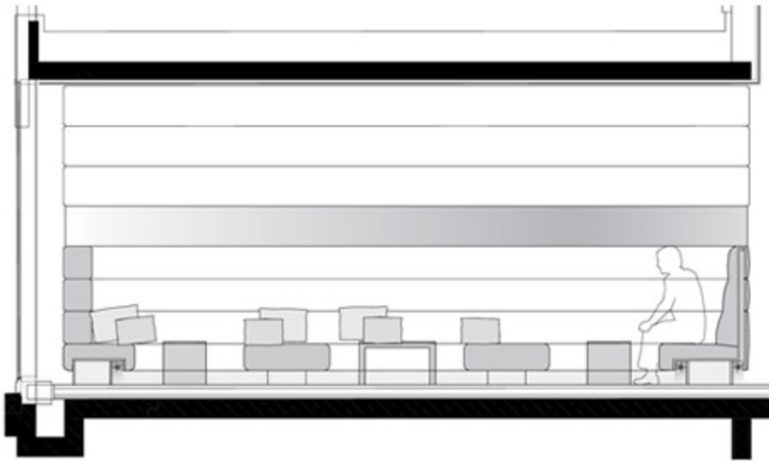
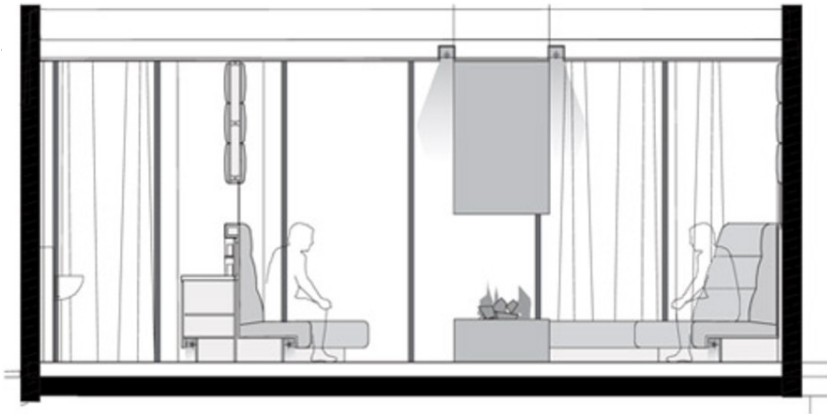
Grundriss



Elevations Restaurant Hotel  
0m 2m 4m 6m 8m 10m

Schnitt

Innengestaltung Tauern Spa Kaprun



0m 2m

Schnitt