

© Zita Oberwalder

## Musikheim

St. Nikolai im Sausal  
8505 St. Nikolai im Sausal, Österreich

ARCHITEKTUR

**Gerhard Mitterberger**

BAUHERRSCHAFT

**Marktgemeinde St. Nikolai im Sausal**

TRAGWERKSPLANUNG

**JR Consult**

FERTIGSTELLUNG

**2010**

SAMMLUNG

**Architekturzentrum Wien**

PUBLIKATIONSdatum

**4. März 2011**



Wie ein in die Wiese geflattertes Notenblatt von St. Nikolai liegt das neue Musikprobelokal in einem Park am südöstlichen Ortsrand von St. Nikolai. Das gesamte, an einen einfachen Industriebau anmutende Gebäude ist mit weißen Fassadenplatten bekleidet, in die die ersten Takte der steirischen Landeshymne als abstrahierte Notenelemente gefräst sind.

Das gesamte Gebäude mit einer Nutzfläche von 360 m<sup>2</sup> ist als Großraum konzipiert, in den die Servicezonen wie Büro, WC's und Lagerbereiche als Boxen hineingestellt sind. Die Tragstruktur aus Brettsper Holzträgern und -platten lagert auf Sichtbetonelementen. Der Proberaum ist abgesenkt, zur Hälfte in das Gelände eingeschnitten und öffnet sich zum anschließenden Park. Der Aufenthaltsbereich und die Erschließungszonen sind als offenes Raumgefüge ausgebildet und zur Strasse orientiert.

Das Musikprobelokal als Ort des professionellen Musizierens sowie als sozialer Knotenpunkt des Vereinslebens der Gemeinde hat nicht nur Bedarf an Aufenthaltsqualität, sondern setzt auch hohe Ansprüche an Akustik und technische Infrastruktur. Alle musikspezifischen Vorgaben zeigen sich adäquat erfüllt, auch im Inneren bietet der schlichte Bau beste räumliche Qualitäten, die gestalterisch mit einfachen Mitteln große Wirkung zeigen. (Text Architekt, redaktionell überarbeitet und erweitert, Marion Kuzmany)



© Zita Oberwalder



© Zita Oberwalder



© Zita Oberwalder

## Musikheim

### DATENBLATT

Architektur: Gerhard Mitterberger  
 Mitarbeit Architektur: Gernot Reisenhofer, Jutta Moosbrugger, Daniela Mitterberger  
 Bauherrschaft: Marktgemeinde St. Nikolai im Sausal  
 Tragwerksplanung: JR Consult (Johann Riebenbauer)  
 Bauphysik / Raumakustik: FOX Boden  
 Haustechnik: TB Knaus  
 Haustechnik / Elektro, Sanitär: TB Spätauf  
 Fotografie: Zita Oberwalder

Funktion: Theater und Konzert

Planung: 2008  
 Ausführung: 2009 - 2010

Grundstücksfläche: 7.907 m<sup>2</sup>  
 Nutzfläche: 360 m<sup>2</sup>  
 Bebaute Fläche: 421 m<sup>2</sup>  
 Umbauter Raum: 1.680 m<sup>3</sup>

### NACHHALTIGKEIT

Heizwärmebedarf: 43,0 kWh/m<sup>2</sup>a (Energieausweis)

### AUSFÜHRENDE FIRMEN:

Baumeisterarbeiten: Pichler Bau, Gralla  
 Zimmermeisterarbeiten: Posch Bau&Holz, Eibiswald  
 Fenster, Türen, Verglasungen, Schlosserarbeiten: Hirt, Grainbach, Hartberg  
 Dachdeckerarbeiten: TR Flachdach, Dobl  
 Trockenbau: Duras, Preding  
 Bodenlegearbeiten: PAKU - Fessler Gmbh CoKG, Leibnitz  
 Malerarbeiten: Malermeister Thomas Sabathi, Tillmitsch  
 Tischlerarbeiten: Kigerl, Groß St Florian  
 Elektroinstallationen: Michael Gruber Gmbh CoKG, St Nikolai iS  
 HLS: Michael Gruber Gmbh CoKG, St Nikolai iS  
 Akustik, Proberaumbauebau: FOX Holz, Ried i Innkreis  
 Fassade: Funder MAX



© Zita Oberwalder



© Zita Oberwalder



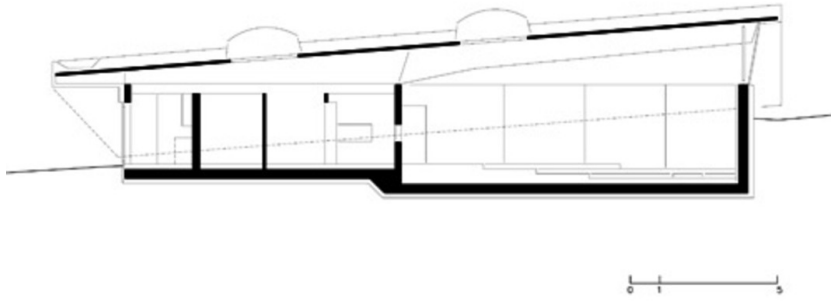
© Zita Oberwalder

## Musikheim



© Zita Oberwalder

**Musikheim**



Schnitt