



© BWM Designers & Architects

The 6th Floor – Schuhgeschäft im Kaufhaus Steffl

Kärntner Straße 19
1010 Wien, Österreich

ARCHITEKTUR
BWM Designers & Architects

BAUHERRSCHAFT
Freddy Schmid

FERTIGSTELLUNG
2010

SAMMLUNG
Architekturzentrum Wien

PUBLIKATIONSdatum
11. März 2011



Direkt von der Kärntnerstraße führt der gläserne Lift des Kaufhauses Steffl in den 6. Stock in das „women´s shoe paradise“, den „men´s shoe club“ und die „sneakers gallery“. Sagenhafte Objekte internationaler Marken betören gleich nach Betreten des neuen Flagship Shoe-Stores, der hier auf 800 m² das gesamte Stockwerk bespielt. Viel Glas und Spiegel, Goldschimmerndes, weiß Leuchtendes, dazwischen antik Anmutendes, sowie ledrig Feines in pink und lila sind die ersten Raumeindrücke, die sich nach Überwindung eines Abschweifens der Blicke von den glitzernden Prunkstücken offenbaren.

Verspiegelte Säulen geleiten durch den Damenbereich, rechts und links davon laden weiche Couchen zum Probieren, Verweilen und Gustieren. Hinter einer Glaswand demonstrieren goldene Tresorschränke zur Aufbewahrung der Schuhschachteln den Wert der luxuriösen Modelle.

Die Herrenabteilung ist kleiner, weniger opulent und holzbetont. Daran anschließend führt der Raum in den noch etwas kleineren Sneakersbereich, wo auf einfachen Glasregalen die sportlich bis salonfähigen Produkte ausgestellt sind.

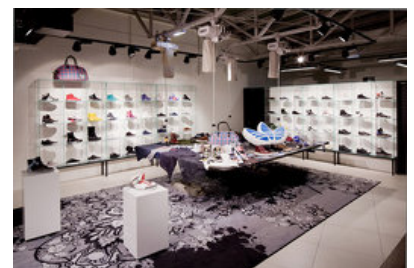
Das gesamte Geschäft wird von einer glänzend weiß lackierten Decke überspannt, die - durch ihre großen, wellenartigen Ausschnitte nur fragmentarisch und mäanderartig vorhanden - tiefe Einblicke in das schwarz gestrichene, technische Innenleben der abgehängten Decke verleiht. (Text: Marion Kuzmany)



© BWM Designers & Architects



© BWM Designers & Architects



© BWM Designers & Architects

**The 6th Floor – Schuhgeschäft im
Kaufhaus Steffl**

DATENBLATT

Architektur: BWM Designers & Architects (Erich Bernard, Daniela Walten, Johann Moser)

Mitarbeit Architektur: Simon Schneider (PL), Sanja Utech (PL), Elena Romagnoli, Britta Erlich, Maik Perfahl

Bauherrschaft: Freddy Schmid

Haustechnik: PME Techn. Büro für Klimatechnik GesmbH

Funktion: Konsum

Planung: 2010

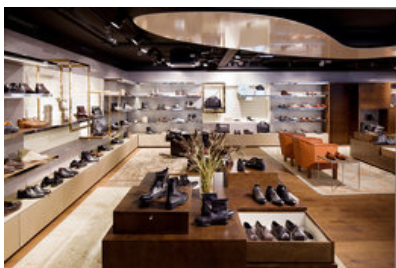
Fertigstellung: 2010

Nutzfläche: 800 m²

Baukosten: 900.000,- EUR

AUSFÜHRENDE FIRMEN:

Grafik: Perndl & Co. Design GmbH



© BWM Designers & Architects