



© Ernst Kainerstorfer

Wohnen am Kaisergarten

Kaisergartengasse 8
1030 Wien, Österreich

ARCHITEKTUR
Architekten Frank + Partner

BAUHERRSCHAFT
Wien Süd

TRAGWERKSPLANUNG
Dorr - Schober & Partner

LANDSCHAFTSARCHITEKTUR
Knoll - Planung & Beratung

FERTIGSTELLUNG
2010

SAMMLUNG
Architekturzentrum Wien

PUBLIKATIONSdatum
25. März 2011



Die Wohnhäuser an der Barmherzigengasse stellen die letzte Erinnerung an die 300-jährige Geschichte der ehemaligen „Kaisergärten“ dar. Nach der zweiten Türkenbelagerung erwarb Kaiser Franz 1804 hier Gartenanlagen und ließ vom Hofgärtner Antoine geometrische Rasenfelder mit Alleen, Glashäusern und Obstgärten anlegen – den „Kaisergarten“. Mit dem Bau der Krankenanstalt Rudolfstiftung 1858 war die Liegenschaft seit 1980 Standort für ein Mitarbeiterwohnhaus, das zuletzt nicht mehr in Verwendung stand. Inmitten der parkartigen Grünfläche wurden nach Plänen der Architekten Frank + Partner 92 frei finanzierte Eigentumswohnungen mit besonderer Rücksichtnahme auf den wertvollen alten Baumbestand am Areal errichtet.

Wesentliches Gestaltungselement ist die Gliederung in drei stadtvillen-ähnliche Baukörper, die baulich zwar miteinander verbunden sind, gestalterisch jedoch durch hochwertige Materialauswahl getrennt wirken. Gliederungselemente im Detail sind die verglasten Eingangsbereiche und Stiegenhäuser, die materialbetonte Ausführung der zweigeschossigen Sockelzone und die farbliche Differenzierung der Dachzone. Im gesamten halböffentlichen Bereich (Eingangszone, Briefkastenanlagen, Stiegen und Lifte) dominieren Glas, Stein und Edelstahl.

Jeder Wohnung sind Freibereiche wie Loggia, Terrasse oder Eigengarten so zugeordnet, dass eine größtmögliche Privatsphäre gewährleistet wird. Die Wohnungsgrößen der 2-, 3- und 4-Zimmer Wohnungen bewegen sich zwischen 66 m² und 130 m². Die gesamte Anlage entspricht dem Niedrigenergiestandard.

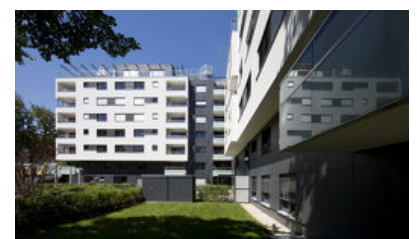
Der 3.550m² große Freiraum wurde – entsprechend der Geschichte des Kaisergartens – in die Planung miteinbezogen. Für die Gestaltung der Außenanlagen zeichnet das Planungsbüro Knollconsult ZT GmbH verantwortlich. Passend zur schnörkellosen Architektur bietet der Außenraum geometrische Formen, großformatigen Steinplatten und sparsame Bepflanzung mit „asiatischem“ Touch. (Text Architekten, redaktionell überarbeitet Martina Frühwirth)



© Ernst Kainerstorfer



© Ernst Kainerstorfer



© Ernst Kainerstorfer

Wohnen am Kaisergarten

DATENBLATT

Architektur: Architekten Frank + Partner (Sepp Frank)
Bauherrschaft: Wien Süd
Tragwerksplanung: Dorr - Schober & Partner (Helmut Dorr)
Landschaftsarchitektur: Knoll - Planung & Beratung
Fotografie: Ernst Kainerstorfer

energie3 GmbH, 1230 Wien, Kaltenleutgebner Str. 6

Funktion: Wohnbauten

Planung: 2006 - 2009
Ausführung: 2008 - 2010

Grundstücksfläche: 5.035 m²
Nutzfläche: 8.935 m²
Bebaute Fläche: 1.595 m²
Umbauter Raum: 460.189 m³

NACHHALTIGKEIT

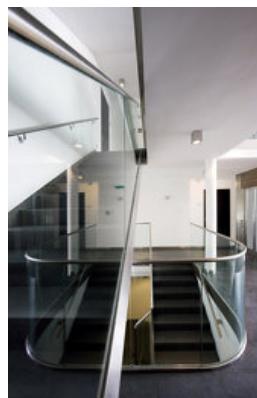
Heizwärmebedarf: 32,0 kWh/m²a (Energieausweis)

WEITERE TEXTE

Am Kaisergarten - Freiraumgestaltung, next.land, Montag, 1. August 2011, 00:00 Uhr



© Ernst Kainerstorfer

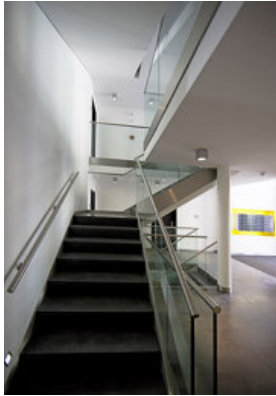


© Ernst Kainerstorfer

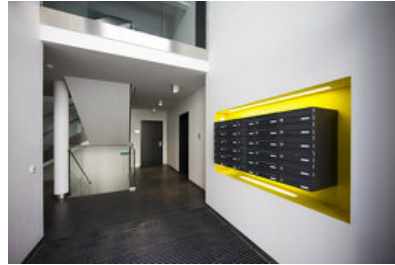


© Ernst Kainerstorfer

Wohnen am Kaisergarten



© Ernst Kainerstorfer

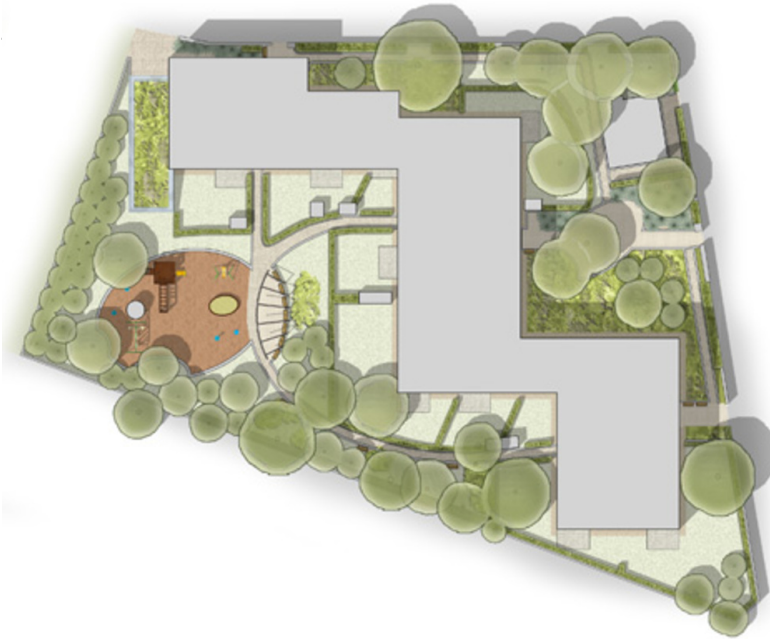


© Ernst Kainerstorfer



© Ernst Kainerstorfer

Wohnen am Kaisergarten



Lageplan



Außenansicht