



© Hertha Hurnaus

Die besondere Ausstrahlung des Areals der alten Brauerei Liesing, die einerseits auf der Geschichte des Ortes und der topografischen Situation beruht und andererseits in der klaren, vitalen Aussage des Städtebaus zum Ausdruck kommt, legt den Gedanken nahe, eine kleinteilige Zersplitterung dieser Stimmung zu vermeiden und eine ganzheitliche Lösung anzubieten.

Die fließende Bewegung der bereits städtebaulich vorgegebenen „Schlange“ bestimmt die Ästhetik der formalen Lösung. Ein breit gewähltes Konstruktionsraster von durchschnittlich 6,30 m gewährleistet die fließende Aufnahme dieser Bewegung ohne Beugung in den Grundrissen. Die Wohnbereiche öffnen sich weit nach Süden mit Blick auf den Wienerwald, alle Wohnungen verfügen über vorgelagerte Loggien und Terrassenbereiche. Die Nebenräume und introvertierten Räume sind an der Hangseite, hin zum Stadtwald, positioniert. Die großen Geschosstiefen im Sockelgeschoss ermöglichen einen im Geschosswohnungsbau gemeinhin unüblichen Atriumtyp. Ein Splitlevel öffnet den Wohnraum großzügig gegen Süden und zum vorgelagerten Freibereich hin. Dieser Freibereich wird einem Atrium ähnlich umschlossen und bietet so einerseits Privatheit, stellt andererseits aber auch eine kommunikative Verbindung zur Urbanität der großen vorgelagerten Plaza her.

Das neue Areal der Brauerei Liesing vereint unterschiedlichste Nutzungen miteinander: So werden sowohl Wohnformen mit integrierten Arbeitsmöglichkeiten angeboten, als auch Wohneinheiten mit koppelbaren Arbeitsräumen („City Lofts“), die beispielsweise von Freiberuflern oder „Teleworkern“ genutzt werden können. Die „Luftgeschosse“ sind als Aufenthaltszonen konzipiert, die von den Bewohnern vielfältig genutzt und „okkupiert“ werden können. (Text Architekten, redaktionell überarbeitet Martina Frühwirth)

Brauerei Liesing – Wohn- und Geschäftsgebäude

Breitenfurter Straße 372–380
1230 Wien, Österreich

ARCHITEKTUR
DMAA

BAUHERRSCHAFT
ÖVW

TRAGWERKSPLANUNG
Ernst Kuttner

FERTIGSTELLUNG
2009

SAMMLUNG
Architekturzentrum Wien

PUBLIKATIONSdatum
25. März 2011



© Hertha Hurnaus



© Hertha Hurnaus



© Hertha Hurnaus

**Brauerei Liesing – Wohn- und
Geschäftsgebäude**

DATENBLATT

Architektur: DMAA (Roman Delugan, Elke Delugan-Meissl)

Mitarbeit Architektur: Bernd Heger (PL), Anke Goll, Daniela Hensler, Burkhard Floors

Generalplanung: KALLCO

Bauherrschaft: ÖVW

Tragwerksplanung: Ernst Kuttner

Haustechnik: Planungsbüro Drabeck & Co. GmbH

Haustechnik / Elektro, Sanitär: Braun GmbH

Fotografie: Hertha Hurnaus

Funktion: Gemischte Nutzung

Wettbewerb: 2006

Planung: 2006

Ausführung: 2008 - 2009

Bruttogeschossfläche: 18.752 m²

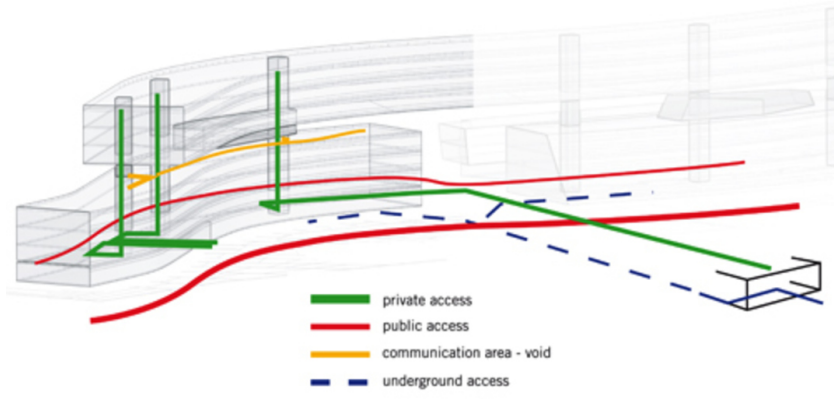
Nutzfläche: 9.997 m²

Baukosten: 13,0 Mio EUR

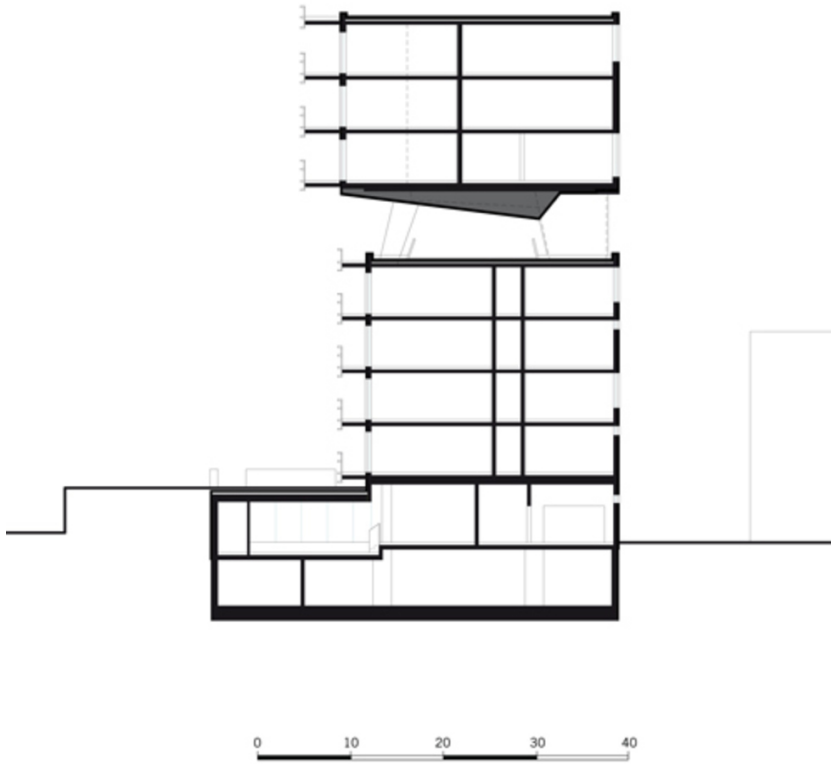


© Hertha Hurnaus

**Brauerei Liesing – Wohn- und
Geschäftsgebäude**



Schema



Querschnitt