



© Christian Prasser

Zwischen Innovation und Tradition.

Das Arthotel Blaue Gans ist der älteste Gastronomiebetrieb im Zentrum der Salzburger Altstadt. Der Bauherr sowie die 660jährige Bausubstanz verlangten nach einer Mehrfachnutzung: Bar, Café, Restaurant und Frühstücksbereich sollten in einem Raum untergebracht werden.

In drei Bauabschnitten und jeweils kurzen Bauzeiten erfolgte 2005 der Umbau des Restaurant-, Bar- und Frühstücksbereiches, 2007 der Umbau der öffentlichen Bereiche inkl. Rezeption und 2008 die Neugestaltung der Zimmer zur Getreidegasse.

Planungsaufgabe war es die alte Bausubstanz mit modernen Elementen zu paaren und im Spannungsbogen zwischen Tradition und Innovation durch leichte bauliche Eingriffe bestmöglich räumlich zu verbinden. Übergeordnetes Ziel war es, mit jedem Eingriff den baulichen Altbestand noch mehr hervorzuheben und die gewachsene Struktur des Hauses zu unterstreichen.

Die einfachen „klassische“ Möbelformen und Materialien wie Bett und Schreibtisch sprechen durch die Verwendung von astigem Eichenholz und gewalkten Wollstoffen die Sprache modernen Designs. Wie auch die Holzdielenböden verweisen diese Materialien auf den alpinen Raum. Die Badezimmer, die das Grün der Zimmer und Hotelflure aufnehmen, sind als vorgefertigte Module gestaltet und je nach Zimmergröße erweiterbar. Farbgebung und Lichtführung vermitteln ein Gefühl von Frische und Leichtigkeit in der Altbausubstanz.

Für 2012 ist eine Generalsanierung des restlichen Hotels von cp architektur geplant. (Text der Architekten)

Arthotel Blaue Gans

Getreidegasse 41-43
5020 Salzburg, Österreich

ARCHITEKTUR
cp architektur

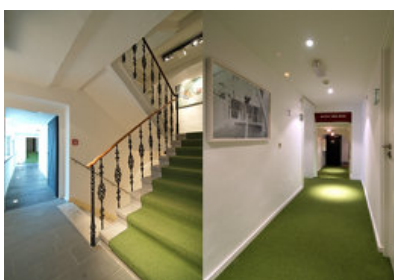
BAUHERRSCHAFT
Arthotel Blaue Gans

TRAGWERKSPLANUNG
Manfred Armstorfer

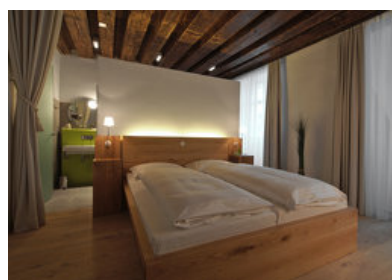
FERTIGSTELLUNG
2008

SAMMLUNG
Initiative Architektur

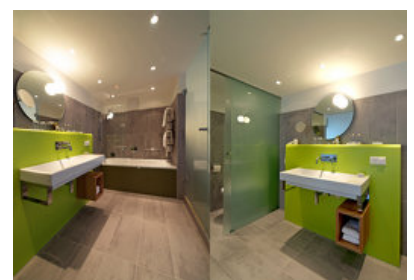
PUBLIKATIONSdatum
27. April 2010



© Christian Prasser



© Christian Prasser



© Christian Prasser

Arthotel Blaue Gans

DATENBLATT

Architektur: cp architektur (Christian Prasser)
Mitarbeit Architektur: Wolfgang Czihak (Projektleitung Phase 1, 2, 3)
Sonja Ambrosch (Projektleitung Phase 1)
Barbara Rauch (Mitarbeit Phase 3, 2)
Bauherrschaft: Arthotel Blaue Gans
Tragwerksplanung: Manfred Armstorfer

Energie Atelier Winfried Orth (Haustechnikplanung)

Maßnahme: Umbau, Revitalisierung
Funktion: Hotel und Gastronomie

Planung: 2004 - 2005
Fertigstellung: 2008

Bruttogeschossfläche: 1.000 m²

PUBLIKATIONEN

Hotel Style, Blaue Gans mit neuen Federn, Gudrun Gregori, Heft 4A, 09.2009,
Perchtoldsdorf, S. 46-51, ISBN 978-3-938780-60-2

Hotel & Design, Spannungsbogen zwischen Tradition und Innovation, Peter A. de
Cillia, 9/10 2009, Wien, S. 20-23

Unique, Ein Ort der Begegnung, Gabriele Jiresch, Dez. 2008, Linz, S. 29-31

Architektur Bau FORUM, Hotel- & Gastroeinrichtung - Für Reisende und Speisende,
Nr. 4, #337, 3.3.2008, Wien, S. 25-26

Hotel Style, Die Allround-Bar des Art Hotels Blaue Gans, Brigitte Sponer, Heft 5A,
11/2005, Perchtoldsdorf, S. 66-71

In nextroom dokumentiert:

Otto Kapfinger, Roman Höllbacher, Norbert Mayr: Baukunst in Salzburg seit 1980, Ein
Führer zu 600 sehenswerten Beispielen in Stadt und Land, Hrsg. Initiative Architektur,
Müry Salzmann Verlag, Salzburg 2010.