



© Wolfgang Oberstaller

Shop-Infogebäude VITALPINUM

Thal-Aue 13
9911 Assling, Österreich

ARCHITEKTUR
lor.architektur

BAUHERRSCHAFT
Brüder Unterweger GesmbH

TRAGWERKSPLANUNG
Arnold Bodner

FERTIGSTELLUNG
2010

SAMMLUNG
aut. architektur und tirol

PUBLIKATIONSdatum
4. April 2011



VITALPINUM Shop-Infogebäude der Brüder Unterweger GesmbH, Erste Tiroler Latschenölbrennerei

Eine steinerne Gebäudeskulptur – ein Stück kultivierte Landschaft

Der zur Straße geschlossene, steinerne Baukörper aus oberflächenbehandeltem Sichtbeton assoziiert das Alpine. Der Sichtbeton, zu 70% aus Kies vom Schotterwerk nebenan, aus den Lienzer Dolomiten, unterstreicht die regionale Architektur.

Die streng geometrische Latschenkieferdachfläche, 1096 Stück Latschenpflanzen im Sichtbeton-bildrahmen, verweist auf die lange Tradition der Firma Unterweger „Erste Tiroler Latschenölbrennerei“. Das Wachstum, das Altern und sich Verändern, der noch jungen Pflanzen auf dieser Bilddachfläche sprechen den Zeitbegriff an.

Die markante Architektur des Gebäudes, die sichtbare Gestaltung der Park(platz)fläche zur Hauptstraße, 13 würfelige Blumentröge für die verschiedenen Kräuter aus welchen die ätherische Öle hergestellt werden, laden zum Besuch ins „Vitalpinum“ ein.

Während das verschlossene Gebäude zur Bundesstraße und Eisenbahn einen Schutzwall bildet, um den Garten-Erlebnisbereich weitestgehend vor Emissionen abzusichern, öffnet sich der Innenraum des Shop-Infocenters ganz über eine großzügige Verglasung zum Garten. Ein Fenster zur Natur, Wohlfühlen aus den Tiroler Bergen ist die Produktphilosophie der Firma Unterweger und diese leitet auch den Innenraum für den Verkauf, welcher aus einem Guss (Boden, Wand, Decke, Möbel) in heimischem Lärchenholz gefertigt ist.

Die flexible Rummöblierung des Shops ermöglicht eine Nutzung für kleinere Seminare, Fortbildungen rund um das Thema Pflege, Gesundheit, Wellness etc. und macht das „Vitalpinum“ auch zu einem Ort der Veranstaltung. (Text: Wolfgang Oberstaller)



© Wolfgang Oberstaller



© Wolfgang Oberstaller



© Wolfgang Oberstaller

Shop-Infogebäude VITALPINUM

DATENBLATT

Architektur: lor.architektur (Wolfgang Oberstaller, Stephan Lanzinger)

Bauherrschaft: Brüder Unterweger GesmbH

Tragwerksplanung: Arnold Bodner

Funktion: Gemischte Nutzung

Planung: 2009

Ausführung: 2009 - 2010

Nutzfläche: 211 m²

Bebaute Fläche: 270 m²

Umbauter Raum: 1.023 m³

AUSFÜHRENDE FIRMIEN:

Innenausbau/Möbel: Tischlerei Kassewalder, Sillian (A)

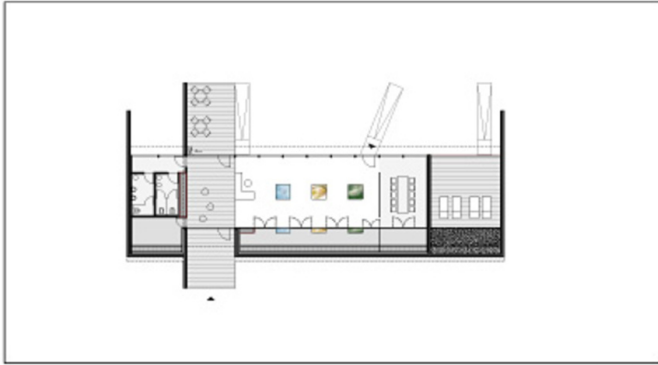


© Wolfgang Oberstaller



© Wolfgang Oberstaller

Shop-Infogebäude VITALPINUM

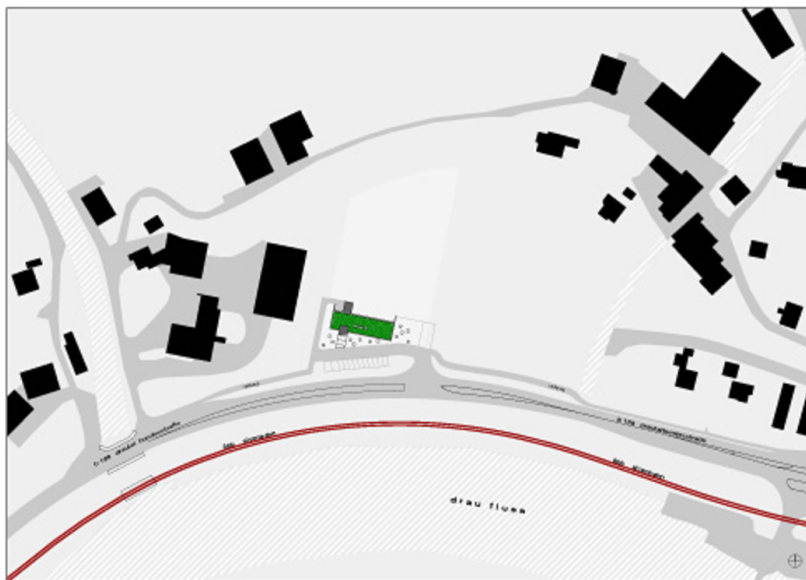


grundriss



querschnitt

Grundriss Querschnitt



lageplan

Lageplan