



© Gregor Sailer

An einem Steilhang wurde ein Einfamilienhaus über drei Ebenen errichtet. Das unterste Geschoss mit Eingangszone, Garage und Nebenräumen ist großteils in den Hang eingesenkt und besteht aus eingefärbtem Sichtbeton. Vom Erdgeschoss abgesetzt befindet sich um 90 Grad gedreht das 1. Obergeschoss mit den Schlafräumen, die nach Westen und Osten großzügig geöffnet sind und vorgelagerte, überdachte Terrassen erhielten. Vom Tal gesehen wirkt diese Ebene als geschlossener, mit Cortenblech verkleideter Körper, nur ein Glasschlitz markiert das Stiegenhaus.

Das oberste Geschoß – die Wohnebene – ist als transparenter schmaler Baukörper in Leichtbauweise ausgebildet, der mit vorgelagerter Terrasse über den Hang hinausschwebt und den Wunsch der Bauherrschaft nach Rundumsicht und freiem Wohngefühl widerspiegelt. Die Fassaden sind hier großteils verglast, eingefügte Eichenholzpaneele bilden zugleich Schrankelemente. Ost- und westseitige Terrassen auf den vorspringenden Teilen des 2. Obergeschoss erweitern die Wohnebene zusätzlich. (Text: Architekt)

Haus S.

6222 Gallzein, Österreich

ARCHITEKTUR
Johann Sailer

TRAGWERKSPLANUNG
ZSZ Ingenieure

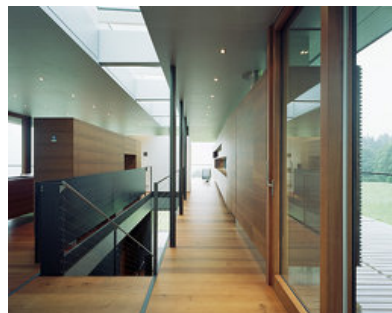
FERTIGSTELLUNG
2007

SAMMLUNG
aut. architektur und tirol

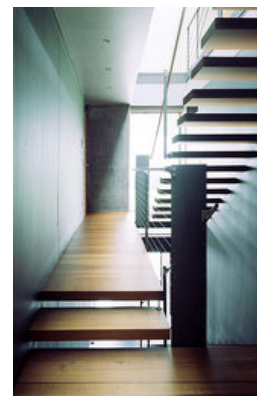
PUBLIKATIONSdatum
12. April 2011



© Gregor Sailer



© Gregor Sailer



© Gregor Sailer

Haus S.

DATENBLATT

Architektur: Johann Sailer

Tragwerksplanung: ZSZ Ingenieure (Thomas Zoidl, Wolfgang Schauer, Christian Zoidl)

Fotografie: Gregor Sailer

Funktion: Einfamilienhaus

Planung: 2005

Ausführung: 2006 - 2007

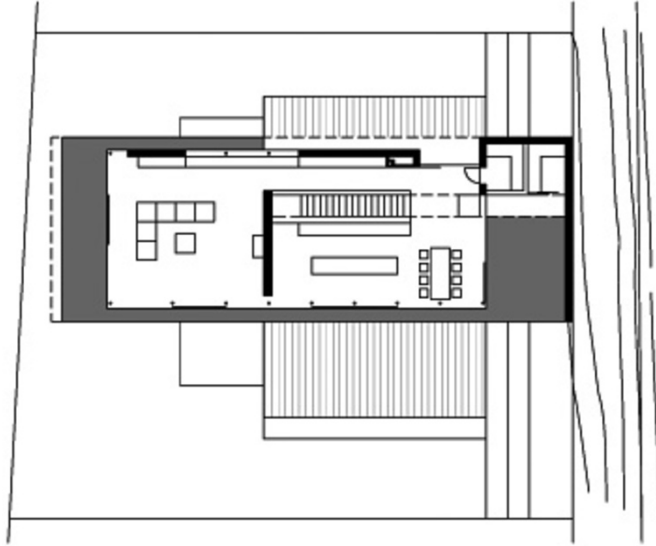
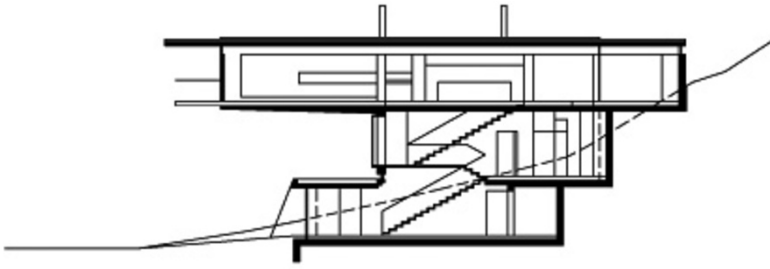
Grundstücksfläche: 584 m²

Nutzfläche: 253 m²

Bebaute Fläche: 256 m²

Umbauter Raum: 1.292 m³

Haus S.



Projektplan