



© Bernd Steinhuber

## Barrierefrei in Wien

Koppstraße 41  
1160 Wien, Österreich

ARCHITEKTUR  
**S.DREI Architektur**

BAUHERRSCHAFT  
**Rosica Jankovic**

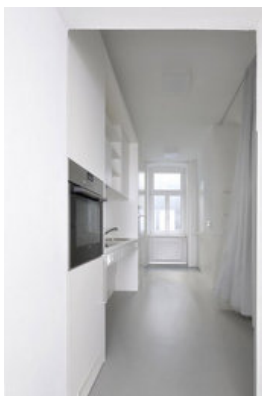
FERTIGSTELLUNG  
**2010**

SAMMLUNG  
**Architekturzentrum Wien**

PUBLIKATIONSdatum  
**8. April 2011**



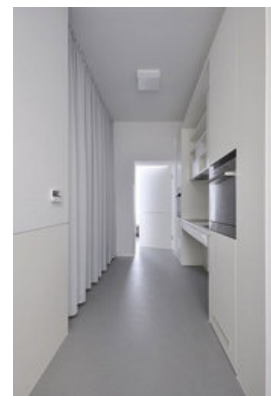
Die zu adaptierende 40 m<sup>2</sup> Substandard-Wohnung für zwei Personen befindet sich in einem Wiener Gründerhaus. Als erste Maßnahme wurden im engen, steilen Stiegenhaus zwei Treppenlifte positioniert, die über das Hochparterre zur Wohnung im ersten Stock führen. Verlangt ist eine intelligente Grundrisskonzeption, die ein Badezimmer integriert und dabei den an sich knappen Wohnraum nicht grundlegend verkleinert. Das barrierefreie Bad mit WC, Waschtisch und Dusche befindet sich nach Adaption gegenüber dem Wohnungseingang. Die Auslagerung der Küche in den Gangbereich schafft einen kleinen Wohnraum zwischen Bade- und Schlafzimmer. Das Besondere an diesem Raum: er lädt nicht nur zum Verweilen ein, durch Abtrennen mit einem schwer fallenden Vorhang bietet er auch Privatsphäre und kann mit dem von den Architekten eigens konstruierten Klappbett bei einer eventuellen 24h-Pflege dementsprechend genutzt werden. Daran anschließend befindet sich das helle, geräumige Schlafzimmer, das mit Pflegebett und im Schrank integriertem Kleiderlifter behindertengerecht funktioniert. Barrierefreie Architektur beschränkt sich nicht auf anschlagfreie Türen und niveaugleiche Böden, so sind zum Beispiel die Waschtische absenkbar und alle Arbeitsflächen unterfahrbar. (Text Architekten, redaktionell überarbeitet Martina Frühwirth)



© Bernd Steinhuber



© Bernd Steinhuber



© Bernd Steinhuber

## Barrierefrei in Wien

### DATENBLATT

Architektur: S.DREI Architektur (Armin Stocker, Walter Sametinger)

Mitarbeit Architektur: Helmut Oswald, Tatjana Dillinger, Stefan Nuncic, Maria Lechner

Bauherrschaft: Rosica Jankovic

Funktion: Innengestaltung

Planung: 2009

Fertigstellung: 2010

Nutzfläche: 40 m<sup>2</sup>

### AUSFÜHRENDE FIRMEN:

MDF - Möbel Design Fassmann, Leobenerstraße 93, 8600 Bruck/ Mur



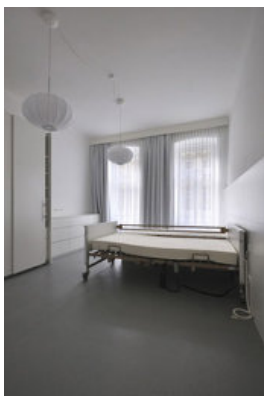
© Bernd Steinhuber



© Bernd Steinhuber



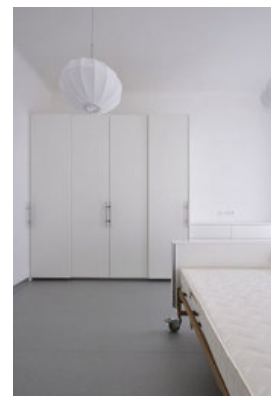
© Bernd Steinhuber



© Bernd Steinhuber



© Bernd Steinhuber



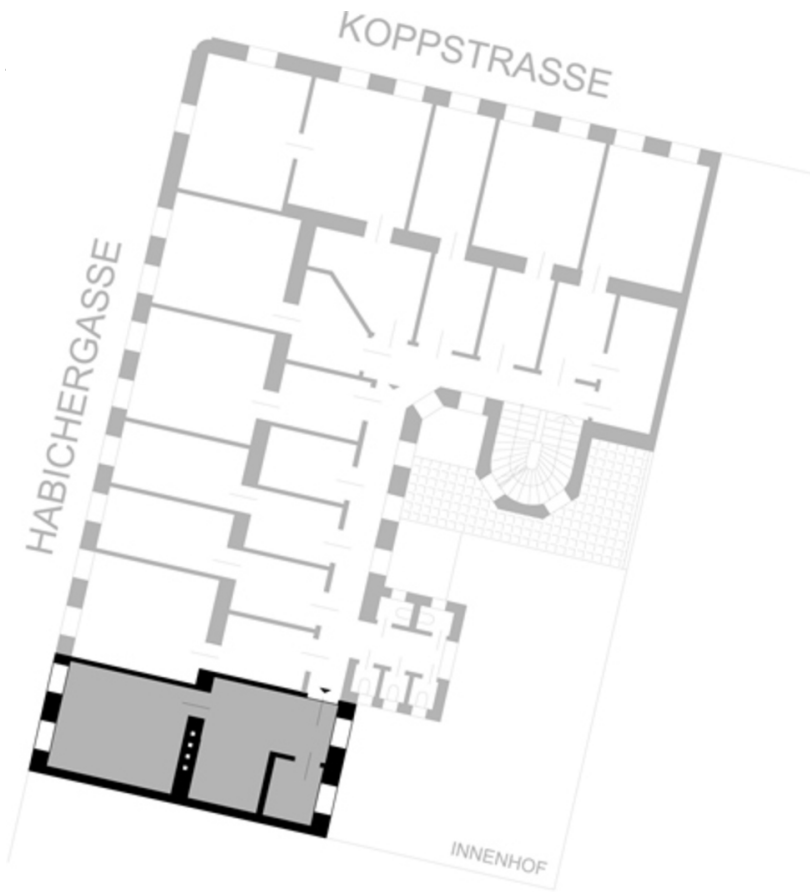
© Bernd Steinhuber

## Barrierefrei in Wien

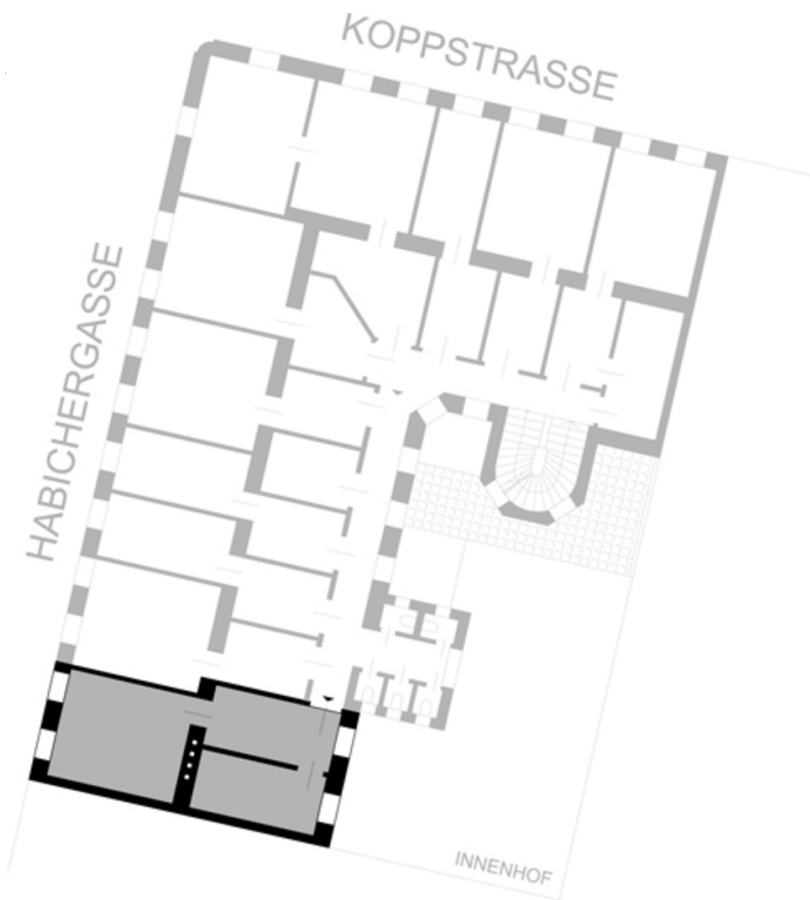


© Bernd Steinhuber

Barrierefrei in Wien

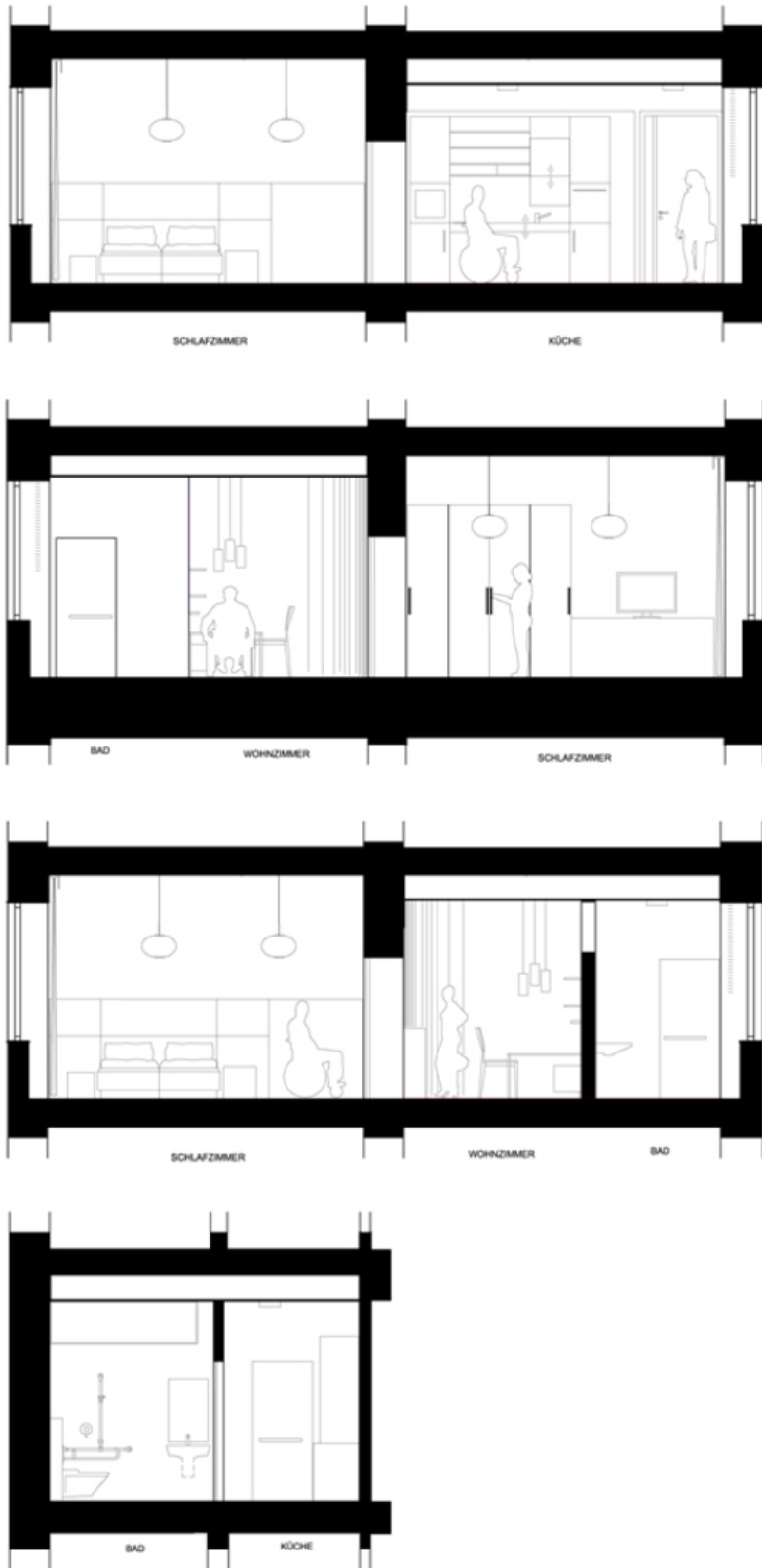


Lageplan



Bestandsplan

Barrierefrei in Wien



Schnitte