



© Gregor Sailer

## Glasereibetrieb mit Wohnung

Mooswinkl 14  
6134 Vomp, Österreich

ARCHITEKTUR  
**Johann Sailer**

BAUHERRSCHAFT  
**Christina Holzer**

TRAGWERKSPLANUNG  
**Ingenieurbüro Brunner u. Filz GmbH**

FERTIGSTELLUNG  
**2007**

SAMMLUNG  
**aut. architektur und tirol**

PUBLIKATIONSdatum  
**8. April 2010**



Für ein aufstrebendes Jungunternehmen wurde ein entsprechend moderner Neubau errichtet, in dem jeweils verteilt auf zwei Geschosse sowohl der Glasereibetrieb als auch die Wohnung der Inhaber untergebracht ist.

Die Basis bildet ein verglastes Sockelgeschoss, das im Osten durch den Betonkörper des Garagentraktes und im Westen durch den zweigeschossigen Treppenhausblock begrenzt ist. Darüber wurde ein dynamischer, metallverkleideter Leichtbaukörper errichtet, der nord- und südseitig auskragt.

Der Glasereibetrieb befindet sich im nördlichen Teil des Gebäudes mit der Werkstatt sowie Sozial- und Nebenräumen im Erdgeschoss und Büros im Obergeschoss. Südseitig sind die einen Meter über der Gartenebene liegenden Schlafräume der Wohnung samt vorgelagerter Terrasse mit Pool angeordnet und darüber im Obergeschoss die Wohnräume. Zwei getrennte Treppenanlagen erschließen die betrieblichen bzw. privaten Bereiche, zwischen denen sich im Obergeschoss ein offener Atriumgarten befindet. (Text: Claudia Wedekind nach einem Text des Architekten)



© Gregor Sailer



© Gregor Sailer



© Gregor Sailer

## Glasereibetrieb mit Wohnung

### DATENBLATT

Architektur: Johann Sailer

Bauherrschaft: Christina Holzer

Tragwerksplanung: Ingenieurbüro Brunner u. Filz GmbH

Fotografie: Gregor Sailer

Funktion: Gemischte Nutzung

Planung: 2004

Fertigstellung: 2007

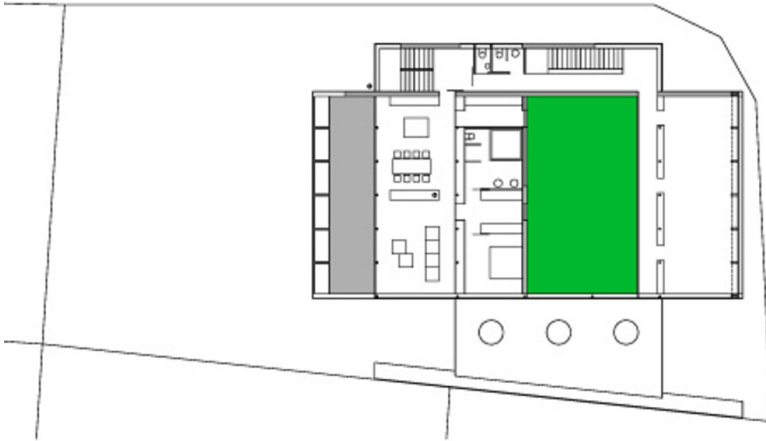
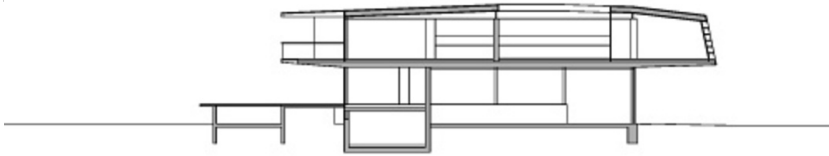
Grundstücksfläche: 1.025 m<sup>2</sup>

Nutzfläche: 504 m<sup>2</sup>

Bebaute Fläche: 429 m<sup>2</sup>

Umbauter Raum: 2.077 m<sup>3</sup>

**Glasereibetrieb mit Wohnung**



Projektplan