



© Rupert Steiner

Heilsarmee Sozial betreutes Wohnheim Haus Erna

Oswald-Redlich-Straße 11A / Moritz
Dreger-Gasse 19
1210 Wien, Österreich

Ziel des Entwurfes war es, für besonders unterstützenswerte Menschen ein menschenwürdiges Wohnumfeld mit angenehmem Klima zu schaffen, das auch kostengünstig errichtet werden kann. Die wesentliche Herausforderung bestand in der Wahl einer kompakten Bauform, die lebenswerte und vor allem sonnendurchflutete Bereiche schafft, sowie Freiräume für jeden Einzelnen zulässt.

Die beiden Hauptbereiche des Hauses sind konsequent und getrennt und mit zwei separaten Eingängen versehen. Die öffentlichen Bereiche des Gemeindezentrums befinden sich an der Süd- und Ostseite in der Nähe des Kreuzungsbereiches mit zugehörigem Haupteingang Richtung Oswald Redlich-Straße. Der Eingang zum Wohnhaus sowie die Einfahrt zu den Stellplätzen befinden sich an der Moritz Dreger-Gasse.

Ein aufgeweiteter Mittelgangtyp mit Tageslicht von oben sowie Sitz- und Aufenthaltsbereichen garantiert minimierte Fassadenflächen bei geringem Flächenverbrauch. Die Wohnungen sind nach allen Himmelsrichtungen außer Norden ausgerichtet und ostseitig mit durchgehenden Loggien oder Balkonen versehen. Überschneidende, großzügige Öffnungen in den einzelnen Geschossen lassen das Tageslicht bis in das Erdgeschoss fallen. Warme Materialien an der Fassade sowie im Innenraum heben das Gefühl der Geborgenheit.

Durch die kompakte Bauweise war das Ziel der Niedrigenergiebauweise leicht zu verwirklichen. Durch bauseitigen Sonnenschutz sowie große speicherwirksame Massen ist der Schutz vor sommerlicher Überhitzung gegeben. (Text Architekt, redaktionell überarbeitet und gekürzt)

ARCHITEKTUR

Johannes Zieser

BAUHERRSCHAFT

Die HEILSARMEE Wien

TRAGWERKSPLANUNG

Buschina & Partner

FERTIGSTELLUNG

2010

SAMMLUNG

Architekturzentrum Wien

PUBLIKATIONSdatum

27. Mai 2011



© Rupert Steiner



© Rupert Steiner



© Rupert Steiner

**Heilsarmee Sozial betreutes
Wohnheim Haus Erna**

DATENBLATT

Architektur: Johannes Zieser
Mitarbeit Architektur: Robert Oberhuber (PL), Christian Voith, Ernst Peter Kogler
Bauherrschaft: Die HEILSARMEE Wien
Tragwerksplanung: Buschina & Partner
Bauphysik: DI Gerhard BURIAN ZT GmbH
Haustechnik: Braun GmbH
Fotografie: Rupert Steiner

Brandschutzgutachten: Ing. Wilhelm Weishörndl

Funktion: Wohnbauten

Wettbewerb: 2007
Planung: 2008
Ausführung: 2009 - 2010

Grundstücksfläche: 2.145 m²
Bruttogeschossfläche: 3.924 m²
Bebaute Fläche: 1.027 m²
Umbauter Raum: 12.780 m³

AUSFÜHRENDE FIRMEN:

Baumeisterarbeiten und Bauführer: Hörlesberger Bau GmbH
Abbruch und Erdarbeiten: Hans-Heimo Gänger (SU)
Fertigbeton: Transport BETON GmbH & CO KG (SU)



© Rupert Steiner



© Rupert Steiner

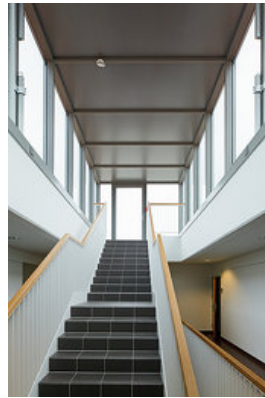


© Rupert Steiner

**Heilsarmee Sozial betreutes
Wohnheim Haus Erna**

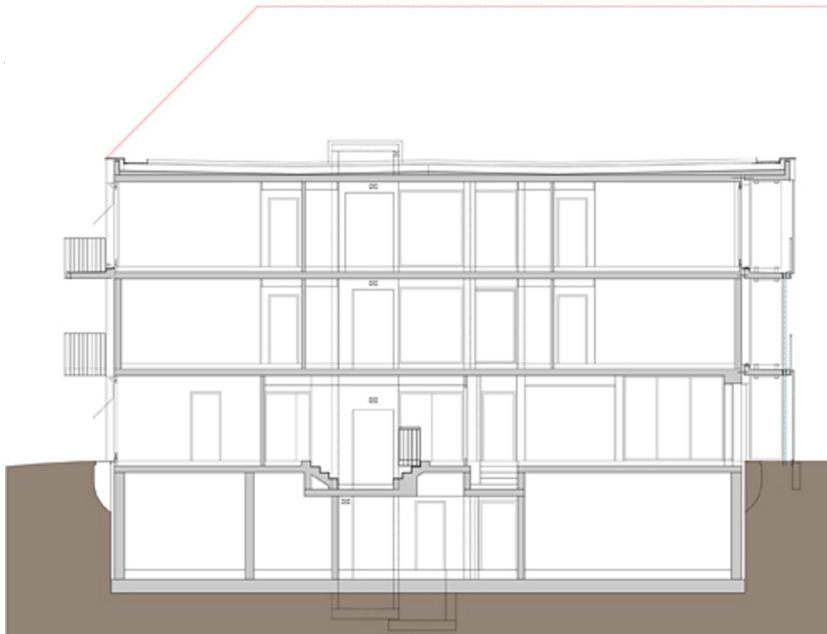


© Rupert Steiner

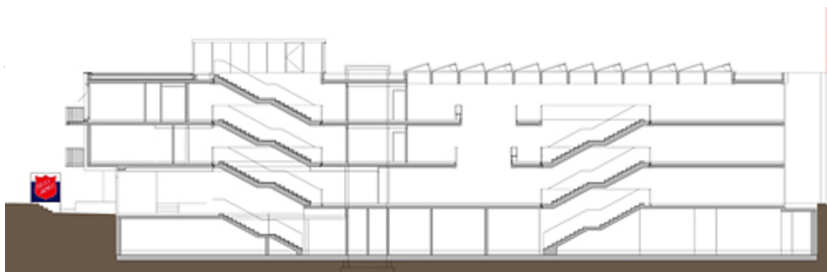


© Rupert Steiner

**Heilsarmee Sozial betreutes
Wohnheim Haus Erna**

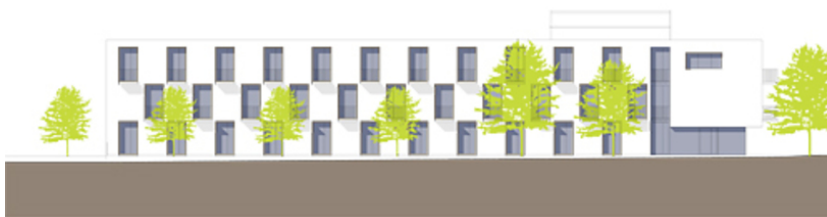
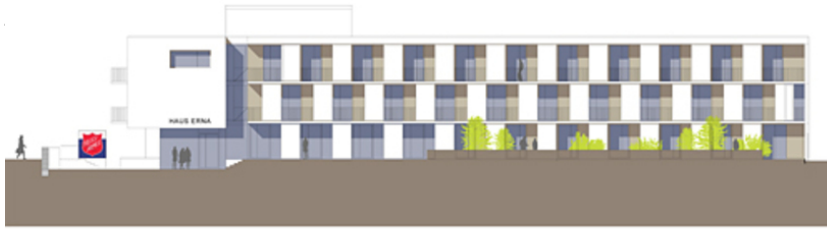


Schnitte

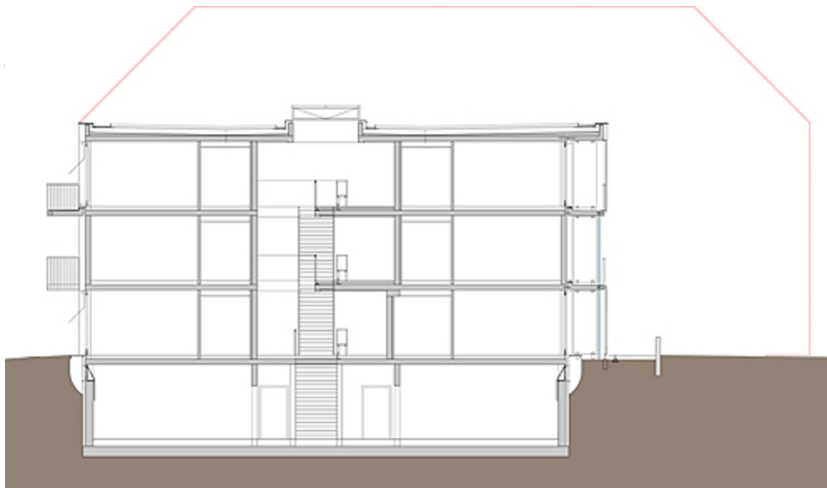


Schnitte

Heilsarmee Sozial betreutes
Wohnheim Haus Erna

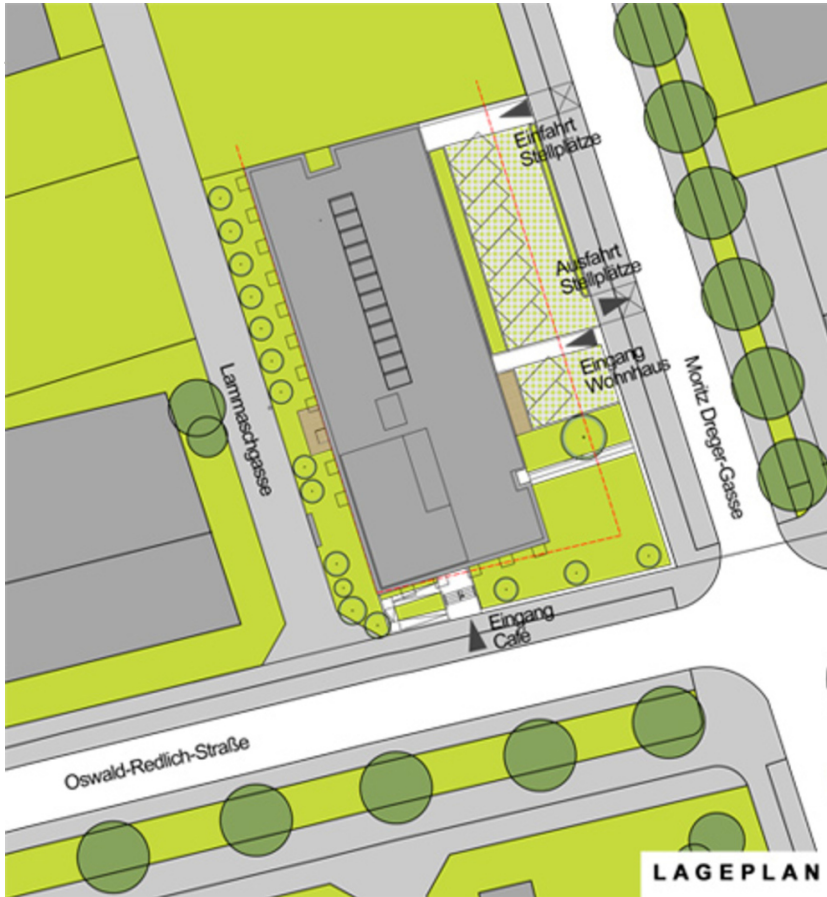


Ansichten



Schnitte

Heilsarmee Sozial betreutes
Wohnheim Haus Erna



Lageplan