



© Dietmar Tollerian

Bei einem bestehenden Stadthaus an der Donaulände neben der Tabakfabrik von Peter Behrens wird eine zweigeschossige großzügige Penthouse-Wohnung in Massiv- und Leichtbauweise aufgesetzt. Das Grundkonzept des Entwurfes bedingt die optische Öffnung zur Donaulände mit Aussicht auf den Pöstlingberg und Donau. Die Schlafräume und der Freibereich werden jedoch abgewandt von der emitierenden Donaulände an die Hofseite bzw. Holzstraße situiert. Die Fassadengestaltung wurde an den Bestand angepasst um eine Einheit mit diesem zu bilden. Die Grundmaterialien des Bestandes grauer Putz und Edelstahl wurden weitergeführt. Die gesamte Innenraumgestaltung und Einrichtung wird in vier Grundmaterialien und Farben geplant und ausgeführt – Sichtbeton–Thermoesche–Weiß–Schwarzblech. (Text: Architekten)

## Penthousewohnung

Holzstraße 2  
4020 Linz, Österreich

ARCHITEKTUR  
**Helmut Siegel**

BAUHERRSCHAFT  
**Herbert Laska**  
**Gerd Schachermayer**

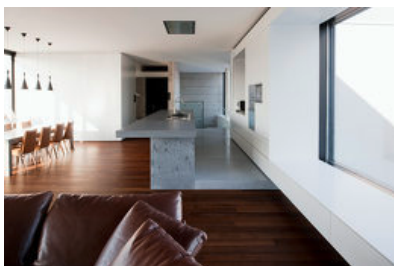
TRAGWERKSPLANUNG  
**Karl Hartl**

ÖRTLICHE BAUAUFSICHT  
**Herbert Bauer**

FERTIGSTELLUNG  
**2010**

SAMMLUNG  
**afo architekturforum oberösterreich**

PUBLIKATIONSdatum  
**20. April 2011**



© Dietmar Tollerian



© Dietmar Tollerian



© Dietmar Tollerian

## Penthousewohnung

### DATENBLATT

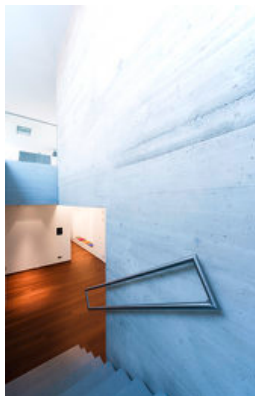
Architektur: Helmut Siegel  
Bauherrschaft: Herbert Laska, Gerd Schachermayer  
Tragwerksplanung: Karl Hartl  
örtliche Bauaufsicht: Herbert Bauer  
Lichtplanung: Martin Klingler  
Fotografie: Dietmar Tollerian

Funktion: Wohnbauten

Planung: 2008 - 2010  
Ausführung: 2009 - 2010

### AUSFÜHRENDE FIRMEN:

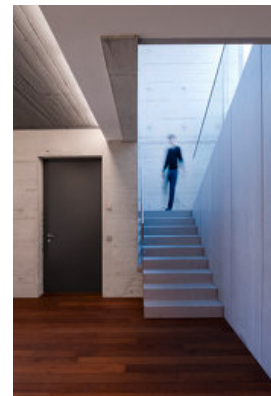
Sichtbetonmöbel / Villarrocca, Freiburg, D



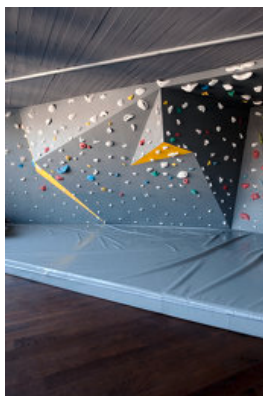
© Dietmar Tollerian



© Dietmar Tollerian



© Dietmar Tollerian



© Dietmar Tollerian

Penthousewohnung



Grundriss OG



Grundriss DG