



© Hertha Hurnaus

Wohnbau am Krautgarten

Am Krautgarten 17
1220 Wien, Österreich

ARCHITEKTUR

Caramel

BAUHERRSCHAFT

Bauhilfe

TRAGWERKSPLANUNG

Zemler + Raunicher

LANDSCHAFTSARCHITEKTUR

idealice Landschaftsarchitektur

FERTIGSTELLUNG

2011

SAMMLUNG

Architekturzentrum Wien

PUBLIKATIONSdatum

29. April 2011

Das Grundstück liegt am äusseren grünen Stadtrand von Wien, umgeben von kleineren Wohnhäusern und Wohnanlagen. Zukünftige Mieter verbinden mit dem Standort atmosphärisch „Wohnen im Grünen“, also im Idealfall ein eigenes Haus mit Garten. Diese Atmosphäre soll auch bei dem Wohnbauprojekt vermittelt werden. Die einzelnen Wohnungen sind wie eigene, mehrgeschossige Häuser mit unterschiedlichen Ausblicken in die Umgebung ausgebildet und zu einem Gesamtbau ineinandergeschachtelt. Jede Wohnung hat einen individuellen Grundriss der mittels unterschiedlicher Gärten, Loggien und Balkone auch von außen als das jeweilige „Haus“ erkennbar ist und auf verschiedenen Ebenen direkten Kontakt zur Grünraumumgebung schafft.

Der Bauplatz wird durch 4 Freiraumbereiche charakterisiert, die Vorgartenzone, den Eingangsbereich, die Gemeinschaftsfläche und die Eigengärten. Die Vorgartenzone entlang des Krautgartenwegs bildet einen Puffer zwischen Straße und Eigengärten. Eine leicht erhöhte Schotterfläche wird mit mehrstämmigen Kleinbäumen, Kletterpflanzen und Gräsern bepflanzt, um Passanten den direkten Einblick in die Gärten zu verwehren. Sitzflächen aus Holz sind so positioniert, daß die Zugehörigkeit zur jeweiligen Wohnung eindeutig erkennbar ist. Die Pflanztröge mit aufgedruckter Krautblattstruktur zitieren das Thema „Kraut“. Der Gemeinschaftsbereich besteht aus einer Holzfläche mit versenkter Sandkiste und einer Hartgummifläche mit einem Spielhügel. Zusätzlich gibt es ein langes multifunktionales Sitz- und Liegeelement, an der Wand werden Klettermöglichkeiten montiert.

Das gebäude ist als Niedrigenergiehaus nach den Kriterien eines Klimaaktivhauses errichtet. Die Stahlbetonmassivbauweise mit hochwärmedämmender Grobputz-Vollwärmeschutzfassade sorgt für geringen Wärmeverlust sowie als Schutz vor sommerlicher Überhitzung. Die den grosszügigen Wohnzimmerverglasungen vorgelagerten Loggienkonstruktionen bilden zusätzlichen Sonnenschutz. (Text Architekten, redaktionell gekürzt)



© Hertha Hurnaus



© Hertha Hurnaus



© Hertha Hurnaus

Wohnbau am Krautgarten

DATENBLATT

Architektur: Caramel (Günter Katherl, Martin Haller, Ulrich Aspetsberger)

Mitarbeit Architektur: Anna Obwegeser

Bauherrschaft: Bauhilfe

Tragwerksplanung: Zemler + Raunicher (Willibald Zemler, Albert Raunicher)

Landschaftsarchitektur: idealice Landschaftsarchitektur (Alice Größinger)

Haustechnik: TB Käferhaus GmbH

Fotografie: Hertha Hurnaus

Funktion: Wohnbauten

Planung: 2007 - 2010

Ausführung: 2009 - 2011

Grundstücksfläche: 1.250 m²

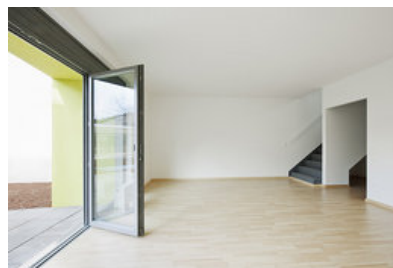
Nutzfläche: 1.590 m²

Bebaute Fläche: 542 m²

Umbauter Raum: 8.000 m³



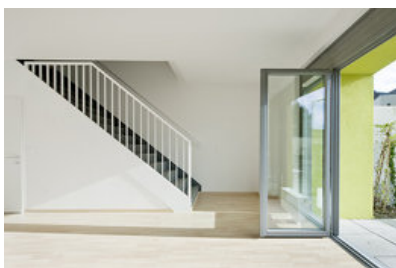
© Hertha Hurnaus



© Hertha Hurnaus



© Hertha Hurnaus



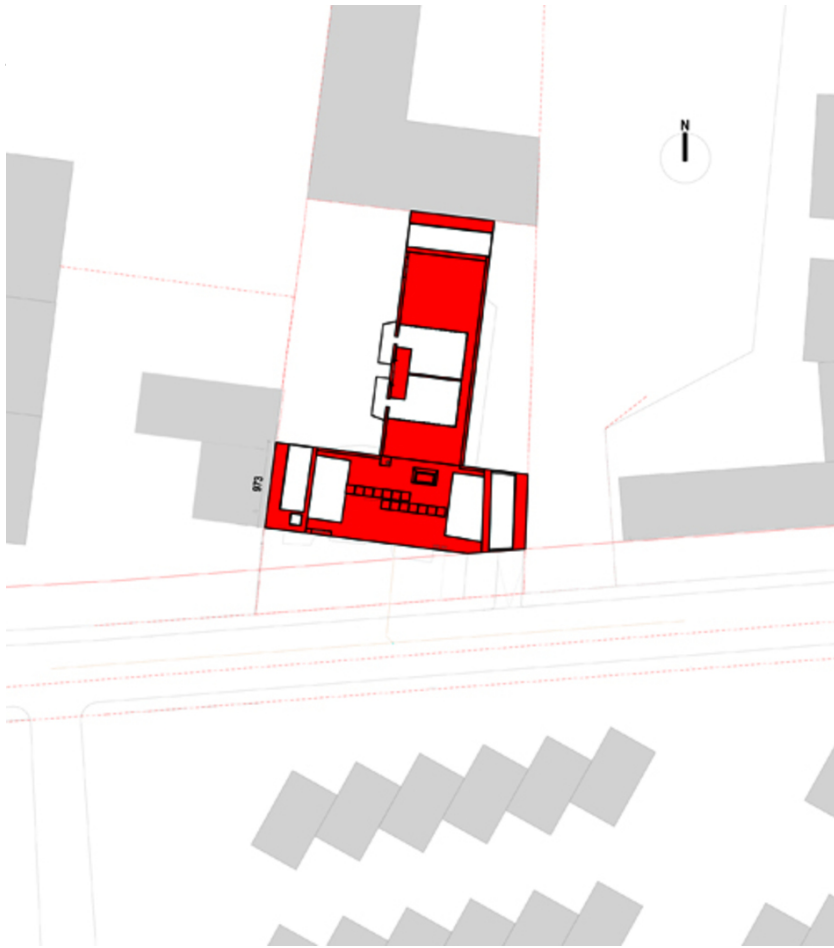
© Hertha Hurnaus

Wohnbau am Krautgarten



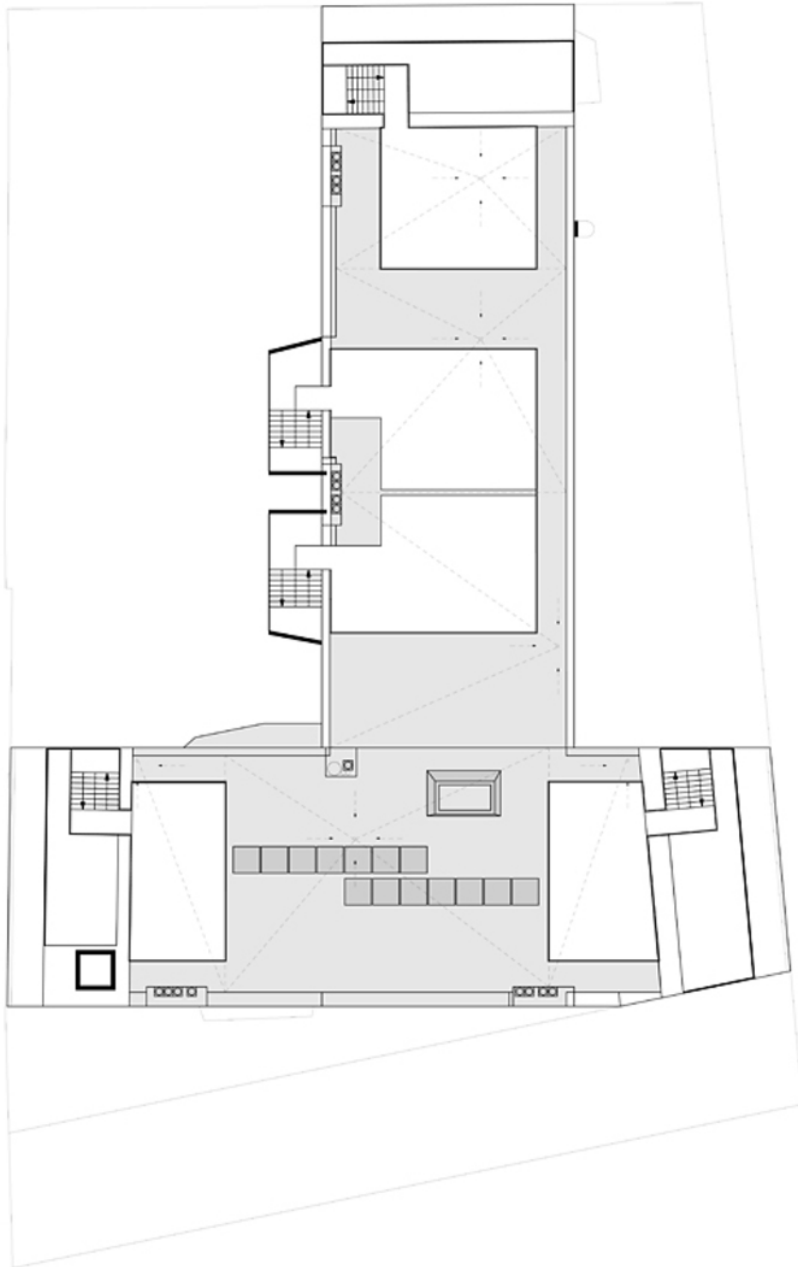
Ansichten

Wohnbau am Krautgarten



Lageplan

Wohnbau am Krautgarten



Grundriss OG4

Wohnbau am Krautgarten



Grundriss OG3

Wohnbau am Krautgarten



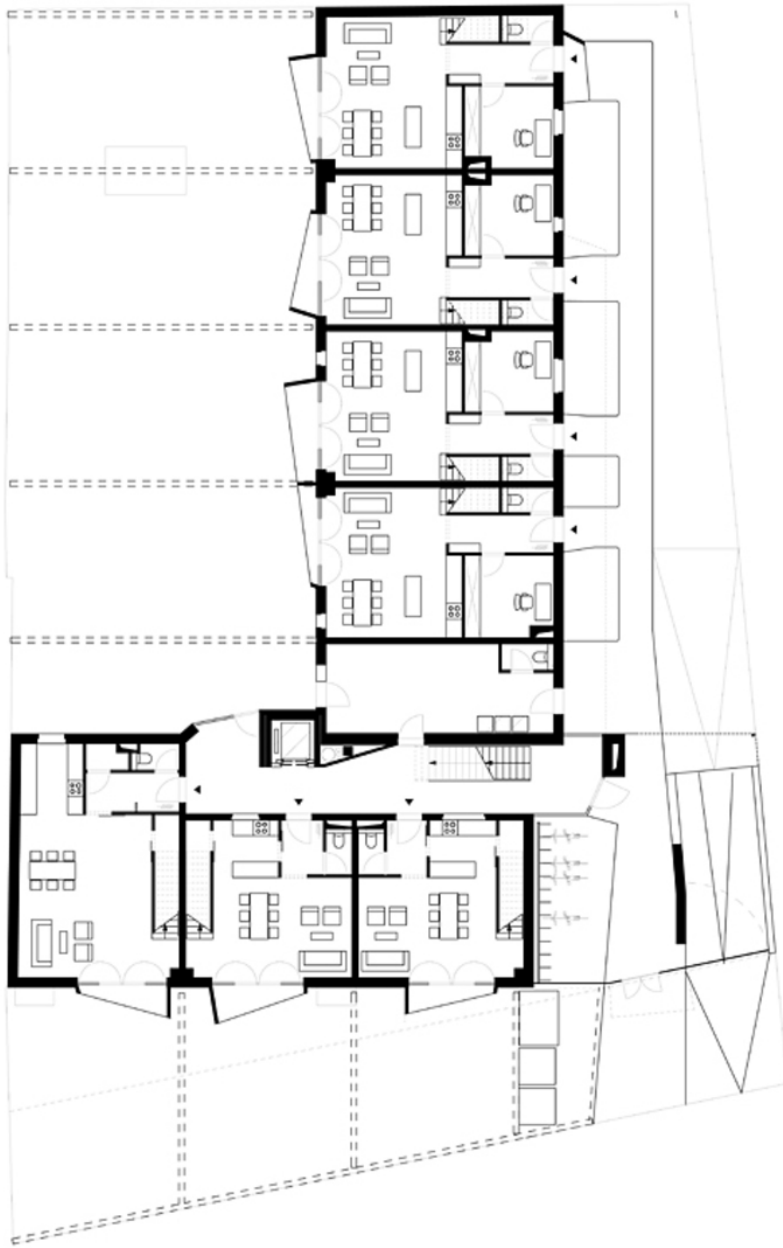
Grundriss OG2

Wohnbau am Krautgarten



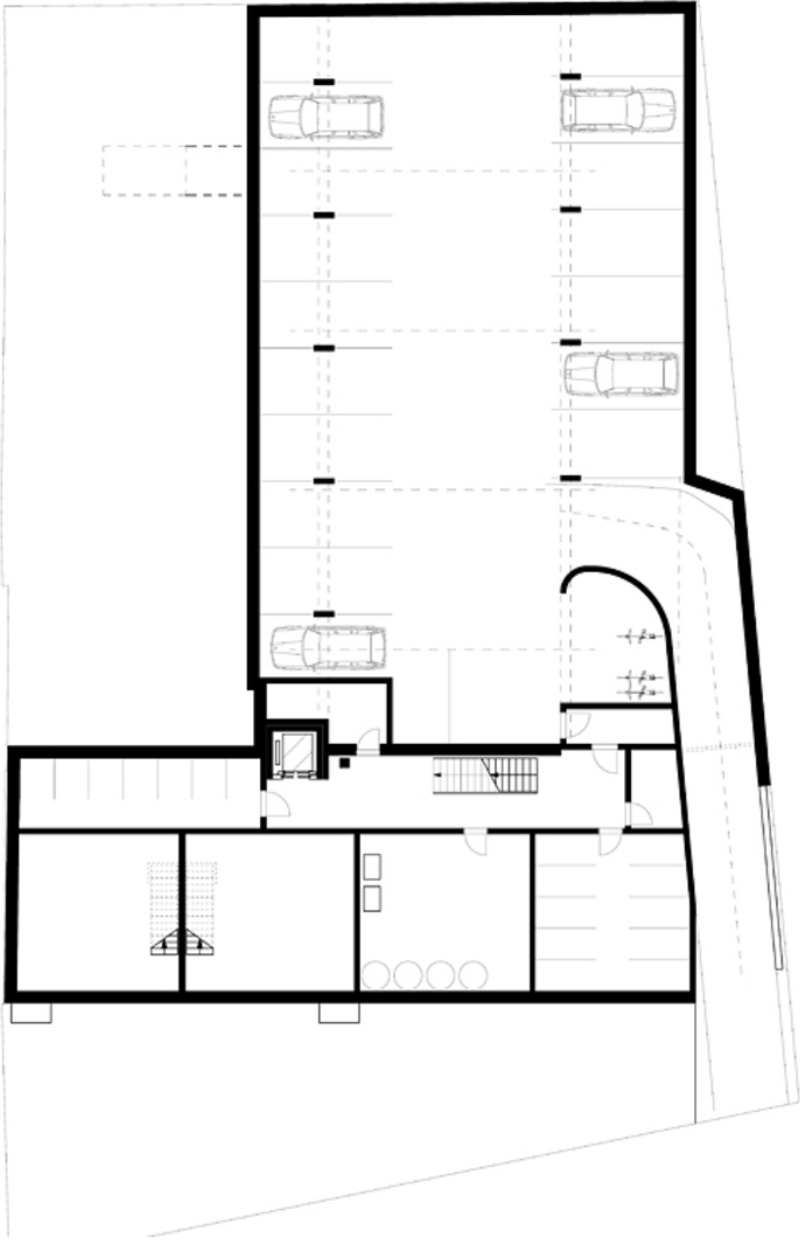
Grundriss OG1

Wohnbau am Krautgarten



Grundriss EG

Wohnbau am Krautgarten



Grundriss UG