



© Paul Ott

Die Hanglage des Grundstücks im Zusammenspiel mit einem eben zu gestaltenden Platz war die Herausforderung und zugleich der Ausgangspunkt für den Entwurf. Daraus resultiert eine dreiseitig umlaufende Stützmauer, die bewusst den Geländeeinschnitt markiert und an die sich das Gebäude schmiegt. Dieses folgt in seiner Höhenentwicklung dem natürlichen Geländeverlauf und schafft so einen sensiblen Übergang vom Hang zum Platz.

Der Baukörper setzt sich aus den unterschiedlichen Funktionsbereichen zusammen, deren Raumhöhen je nach Funktion variieren. Die einzelnen Einheiten entsprechen in Baumassee und Proportion der umliegenden Bebauung und sorgen für eine harmonische Einbindung des Gebäudes in das ländliche Gefüge.

Trotz dieser 'regionalen Maßstäblichkeit' erscheint der grundrisslich kompakte Baukörper als Einheit. Durch die komplexe Schachtelung der einzelnen Bereiche wurde ein optimierter funktionaler Ablauf unter bestmöglichen Bedingungen (natürliche Belichtung und Belüftung aller Räume) erzielt.

Das Feuerwehrhaus mit den flankierenden Stützmauern fasst den vorgelagerten Platz, der sich zum öffentlichen Raum - der Südsteirische Grenzstraße - hin öffnet und auch für Veranstaltungen zur Verfügung steht. Durch Grün- und Parkierungsstreifen und den vorspringenden Kommandoraum erfährt der Platz eine räumliche Differenzierung und klare Ordnung.

(Text: Architekten, redaktionell überarbeitet)

Rüsthaus Löschverband Leutschach

Hauptplatz 26
8463 Leutschach, Österreich

ARCHITEKTUR
Martin Strobl

BAUHERRSCHAFT
Marktgemeinde Leutschach KG

TRAGWERKSPLANUNG
Wendl ZT-GmbH

LANDSCHAFTSARCHITEKTUR
Architektur Strobl

FERTIGSTELLUNG
2009

SAMMLUNG
HDA Haus der Architektur

PUBLIKATIONSdatum
23. Mai 2011



© Paul Ott



© Paul Ott



© Paul Ott

Rüsthaus Löschverband Leutschach

DATENBLATT

Architektur: Martin Strobl

Mitarbeit Architektur: Martin Strobl jun., Heinz Zehetner, Alexandra Pieler

Bauherrschaft: Marktgemeinde Leutschach KG

Mitarbeit Bauherrschaft: Bürgermeister Erich Plasch

Tragwerksplanung: Wendl ZT-GmbH

Mitarbeit Tragwerksplanung: Bernhard Hornl

Landschaftsarchitektur: Architektur Strobl

Fotografie: Paul Ott

Planungsgruppe Grünbichler GesmbH&Co KG, Wiener Straße 45a, 8605 Kapfenberg

Funktion: Sonderbauten

Wettbewerb: 2007

Planung: 2007 - 2008

Ausführung: 2008 - 2009

Grundstücksfläche: 3.575 m²

Bruttogeschossfläche: 936 m²

Nutzfläche: 782 m²

Umbauter Raum: 3.902 m³

AUSFÜHRENDE FIRMEN:

Bauunternehmung Ing. Röck GesmbH, 8461 Ehrenhausen

S. Jaritz Stahlbau & Montage GmbH, 8114 Friesach-Gratkorn

Kulmer Holz-Leimbau GesmbH, 8212 Pischelsdorf

Spenglerei Raischauer, 8160 Weiz

Lindpointner Torsysteme GmbH, 4611 Buchkirchen

Isolit-Isolier GmbH, 8055 Graz

Ruckenstuhl GmbH, 8430 Leibnitz

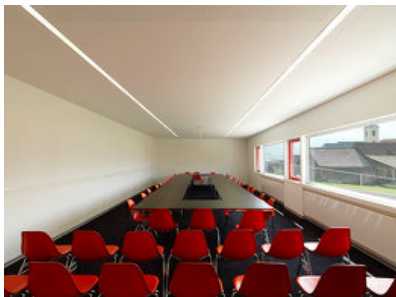
Erfurth Spezialbau GmbH, 8055 Graz

TRS Sonnenschutz&Steuerungstechnik GmbH, 8055 Graz

Swietelsky Baugesellschaft m.b.H., 8055 Graz

Hübl Haustechnik GmbH, 8020 Graz

Held Installationen, 8463 Leutschach



© Paul Ott



© Paul Ott



© Paul Ott

Elektro Legat, 8454 Arnfels

PUBLIKATIONEN

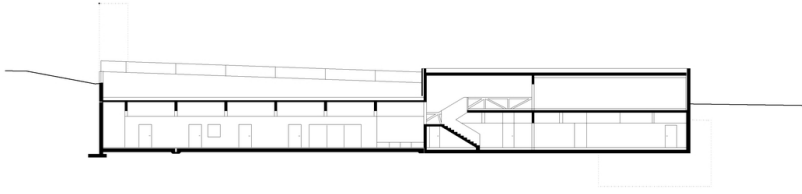
Bauforum, 14. August 2010, Seite 19

Zement+Betton, Heft 3_10, Seiten 39-41

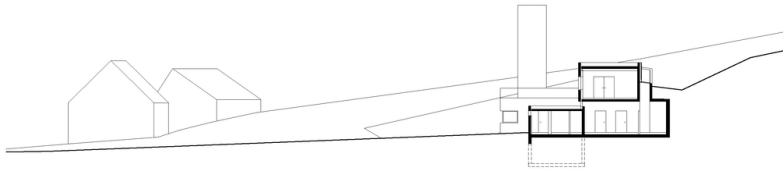
AUSZEICHNUNGEN

Nominierung für ZT Award 2010

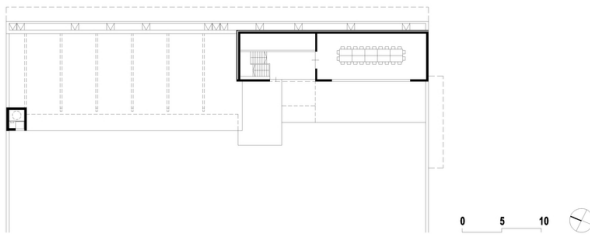
Rüsthaus Löschverband Leutschach



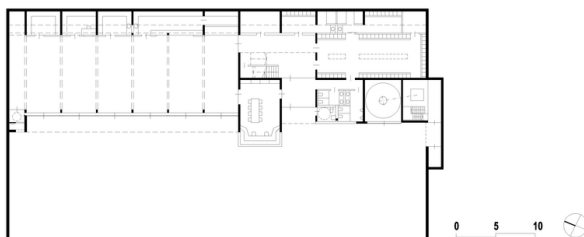
Längsschnitt



Querschnitt

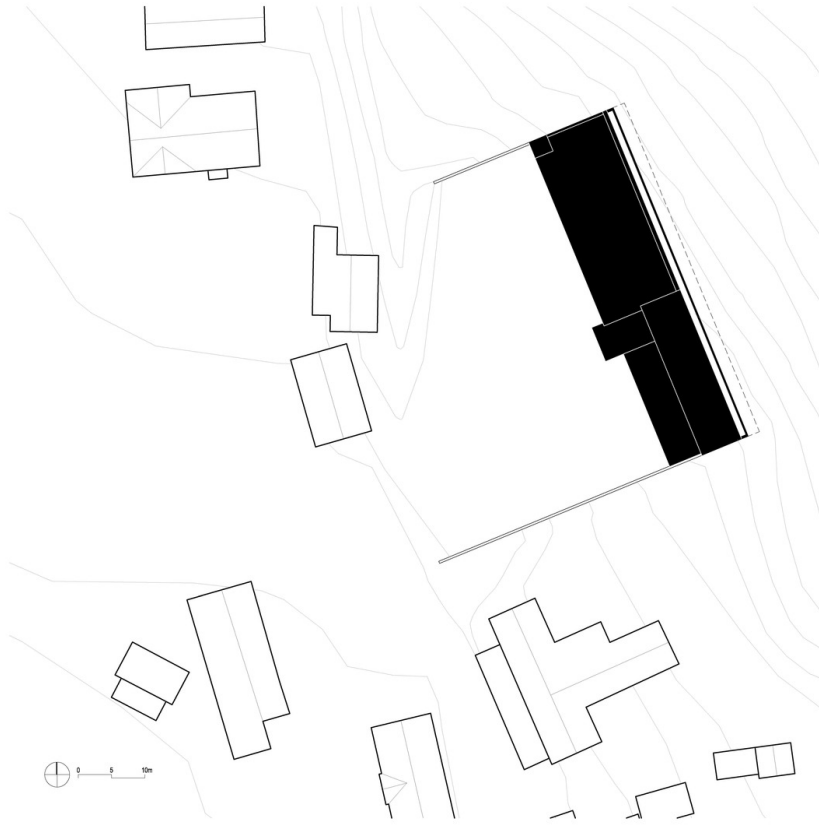


Grundriss OG



Grundriss EG

Rüsthaus Löschverband Leutschach



Lageplan