



© Martine Drijfholt

Das Ronald McDonald House in Groningen wurde im Jahr 2008 als neues Gästehaus für die nahe gelegene Beatrix-Kinderklinik fertig gestellt. Es ist ein Ort der sozialen Nachhaltigkeit und bietet Familien in der angespannten Zeit eines Krankenhausaufenthaltes einen temporären Wohnraum. Eltern und Geschwister der kleinen Patienten können sich hier sicher und geborgen fühlen.

Die Ronald Mc Donald Stiftung hatte schon einige Jahre zuvor einen Teil des früheren Konventsgebäudes des Medizinischen Universitätszentrums Groningen für diesen Zweck angemietet. Da die alten Räumlichkeiten jedoch weder in technischer noch in atmosphärischer Hinsicht die Anforderungen zeitgemäßer Sozial- und Gesundheitsinstitutionen erfüllen konnten, wurde 2004 das Team De Zwarte Hond mit dem Neubau beauftragt.

Das Gebäude fügt sich harmonisch in die Wohnstraße am Kooijkerplein ein. Ausgeklügelte Materialwahl, Raumorganisation und Details lassen jedoch die besondere Bestimmung erkennen. Schließlich sind die hier wohnenden Familien in einer Ausnahmesituation, und den besonderen Bedürfnissen dieser temporären Gemeinschaft trägt das Gästehaus Rechnung. So fördert der wohnliche Charakter anstelle des früheren Anstaltscharmes den Zusammenhalt, lässt aber auch genügend Raum für Ruhe und Rückzug.

24 Gästezimmer, individuelle Wohnräume, eine große Gemeinschaftsküche, Bibliothek, Waschraum sowie die Büroräume für Management und freiwillige Helfer umfasst das Raumprogramm. Großzügiger Grundriss, maßgeschneiderte Einrichtung, wohnliche Materialien und fröhliche Farben schaffen eine spielerische Atmosphäre, die den Gästen in angespannten Zeiten ein Gefühl der Leichtigkeit vermittelt. So ist es De Zwarte Hond gelungen, den emotionalen wie den funktionalen Anforderungen dieser anspruchsvollen Bauaufgabe gleichermaßen gerecht zu werden. (Text: Helga Kusolitsch)

Ronald McDonald House

H.A. Kooijkerplein 15
9713 GT Groningen, Niederlande

ARCHITEKTUR
De Zwarte Hond

BAUHERRSCHAFT
Ronald McDonald Kinderfonds

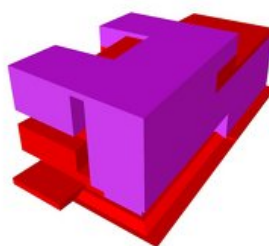
FERTIGSTELLUNG
2008

SAMMLUNG
newroom

PUBLIKATIONSdatum
16. Januar 2010



© Harry Cock



© De Zwarte Hond

Ronald McDonald House

DATENBLATT

Architektur: De Zwarte Hond
Bauherrschaft: Ronald McDonald Kinderfonds

Funktion: Wohnbauten

Wettbewerb: 2004
Ausführung: 2004 - 2008

Bruttogeschossfläche: 2.670 m²
Baukosten: 2,6 Mio EUR

PUBLIKATIONEN

de Architect
Architectenweb
Stadschiers booklet about restructuring the urban city
In nextroom dokumentiert:
Architecture of Consequence, Dutch Designs on the Future, Hrsg. Ole Bouman, NAI
Publishers, Rotterdam 2009.

AUSZEICHNUNGEN

2010 Nominated for the Hedy d'Anconaprize for care facilities
2009 Nominatie BNA gebouw van het jaar
2008 1e prijs vakjury Gebouwenquete Groningen

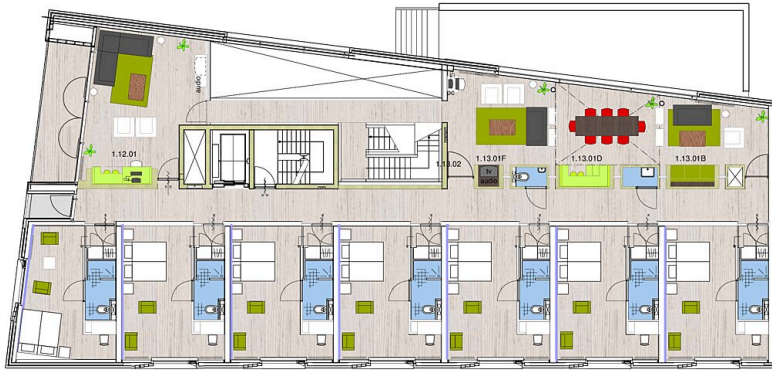
begane grond; schaal 1:100

Ronald McDonald House



Ground floor

1ste verdieping; schaal 1:100



first floor

2de verdieping; schaal 1:100



second floor

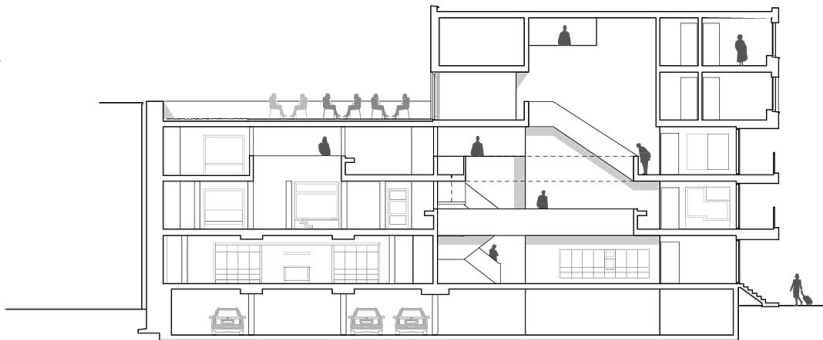
Ronald McDonald House



third floor



fourth floor



Section