



© Lukas Schaller

Dachwohnungen in Innsbruck

Boznerplatz 2
6020 Innsbruck, Österreich

ARCHITEKTUR
Silvia Boday

TRAGWERKSPLANUNG
Alfred Brunsteiner

FERTIGSTELLUNG
2010

SAMMLUNG
aut. architektur und tirol

PUBLIKATIONSdatum
12. August 2011



Dachwohnungen am Boznerplatz

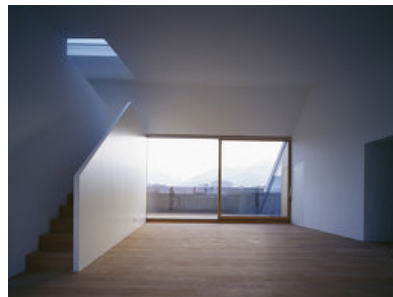
Auf einem Innsbrucker Stadthaus aus den 1950er Jahren in bester Innenstadtlage sollte ein Dachgeschossausbau mit zwei Wohnungen realisiert werden. Die baurechtlichen Bedingungen sind in dieser Lage recht eng gefasst; das Profil des Daches war durch den Bestand weitestgehend vorgegeben, zudem durfte kein weiteres Vollgeschoss entstehen.

Die Neuinterpretation des Satteldaches als plastische Form erlaubt ein Spiel von „Nehmen und Geben“, wo Terrassenausschnitte und Gaupen erzeugt werden. Diese Modellierung ist in Beton sehr gut möglich; darüber hinaus ist es eine platzsparende und effiziente Konstruktionsweise, gleichzeitig wasserdicht und tragfähig.

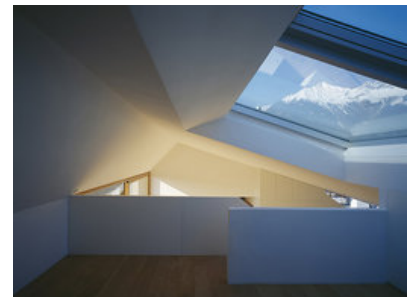
Was nach außen eine sehr einfache, reduzierte Form bildet, birgt im Inneren eine komplexe Raumabfolge von sehr hohen und großzügigen bis zu niedrigen, knapp bemessenen Räumen. Schlafzimmer und Nebenräume sind kompakt unter die Hülle geschichtet, die Wohn- und Aufenthaltsbereiche hingegen zeigen die gesamte Höhe und wachsen mit den Dachterrassen und dem Außenraum zusammen. Sie lassen die attraktive Nord-Süd-Achse des Dachaufbaues erleben. (Text: Architektin)



© Lukas Schaller



© Lukas Schaller



© Lukas Schaller

Dachwohnungen in Innsbruck

DATENBLATT

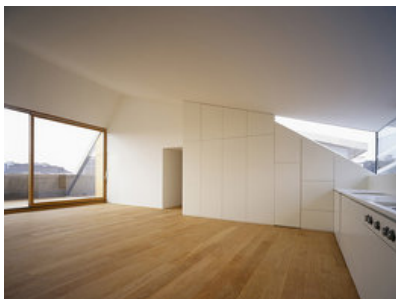
Architektur: Silvia Boday
Mitarbeit Architektur: Ingomar Hafele
Tragwerksplanung: Alfred Brunensteiner
Fotografie: Lukas Schaller

ÖBA: BMO – Baumanagement Oswald, Hall i. T.
Bauphysik: Gottfried Mayr, Innsbruck
E-Planung: Karl Strizsik, Schwaz
HKLS-Planung: Wolfgang Schösser, Igls

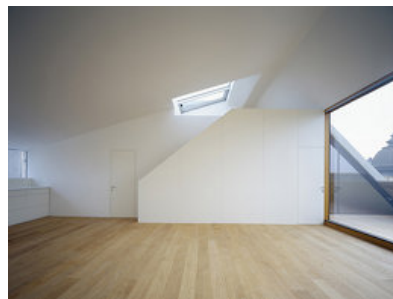
Funktion: Dachbodenausbau

Planung: 2007 - 2008
Ausführung: 2009 - 2010

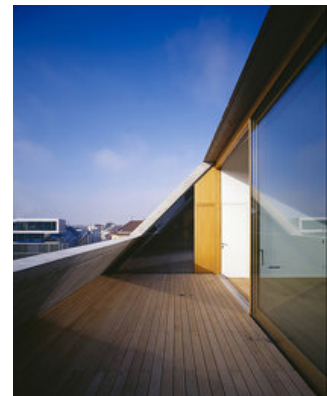
Nutzfläche: 248 m²
Bebaute Fläche: 290 m²
Umbauter Raum: 880 m³



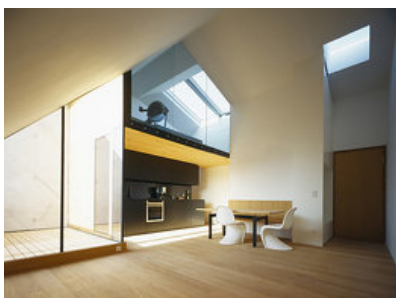
© Lukas Schaller



© Lukas Schaller

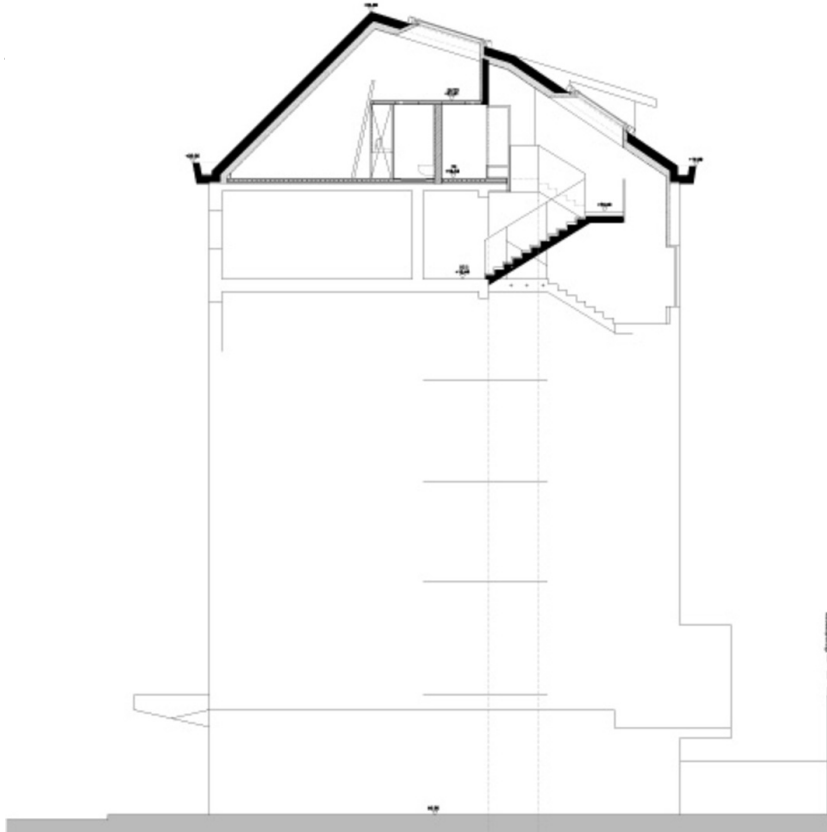


© Lukas Schaller

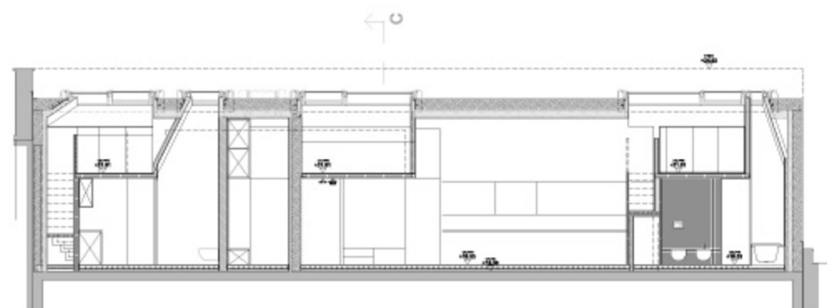
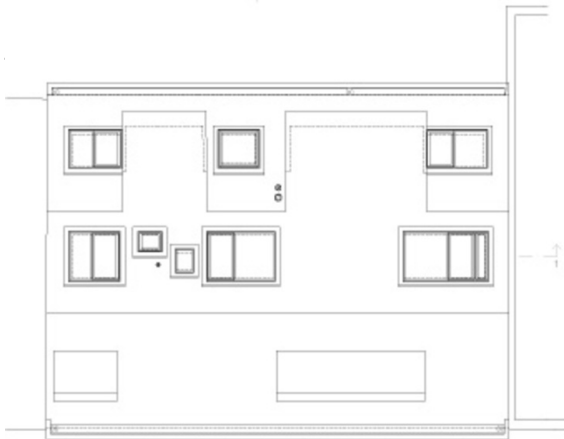


© Lukas Schaller

Dachwohnungen in Innbruck



Schnitt



Dachdraufsicht

Dachwohnungen in Innbruck



Grundriss OG1, OG2