



© Iwan Baan

Villa Overgooi

Echobos
1358 EG Almere, Niederlande

ARCHITEKTUR
NEXT ARCHITECTS

FERTIGSTELLUNG
2008

SAMMLUNG
newroom

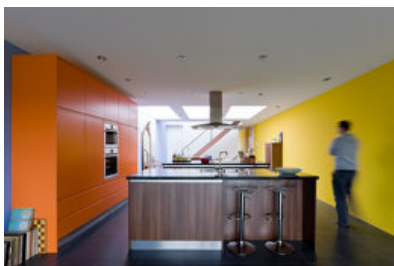
PUBLIKATIONSdatum
21. August 2011



In ihrem Zukunftsentwurf für die Niederlande setzten die NEXT ARCHITECTS auf das Leitmotiv der Unterschiede. Denn wenn auch die Gleichheit als demokratisches Gut nicht hoch genug zu halten sei, im raumplanerischen Sinne führe zuviel Gleichheit zu Mittelmäßigkeit und Monotonie. Anstelle zunehmender Zersiedelung und Verstädterung propagieren sie vielmehr den anregenden Gegensatz zwischen dynamischem Urbanismus und entschleunigtem Landleben.

So gerät auch der Wohnbau Overgooi zur Villa. Fünf individuelle Wohneinheiten wurde für eine Gemeinschaft von privaten Auftraggebern in der Deichlandschaft von Almere errichtet, verpackt in einen villenartige Komplex, der von den Unterschieden der einzelnen Einheiten lebt.

Ein großzügiges Raumprogramm mit einer Wohnfläche von insgesamt 5000 m², die Anmutung einer ländlichen Villa, abgestimmt auf die individuellen Bedürfnisse der Bauherren - mit diesen Vorgaben und unter Bezugnahme auf die Qualitäten der umliegenden Deichlandschaft variierten NEXT ARCHITECTS solange die Bauvolumina bis sie im Rahmen zahlreicher Workshops mit den späteren Bewohnern 5 sehr unterschiedliche Wohneinheiten mit höchste individuellem Charakter entwickeln konnten. Die Geschosse sind zueinander jeweils um ein Viertel gedreht, jede Wohneinheit verfügt über eigene Orientierung und Raumabfolge über zwei Geschosse. So ist die Aussicht über die ländliche Idylle des Deichs am Gooimeer garantiert. (Text: Helga Kusolitsch)



© Iwan Baan



© Iwan Baan



© Iwan Baan

Villa Overgooi

DATENBLATT

Architektur: NEXT ARCHITECTS

Fotografie: Iwan Baan

Funktion: Wohnbauten

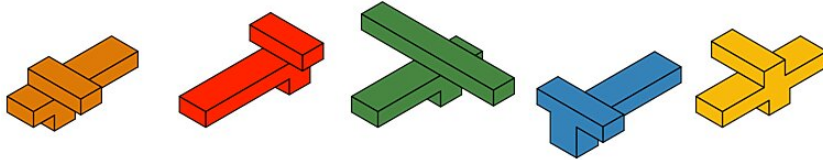
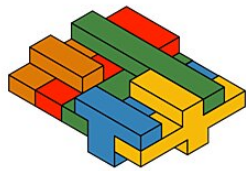
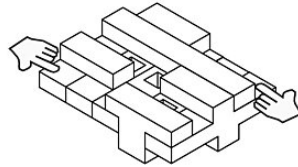
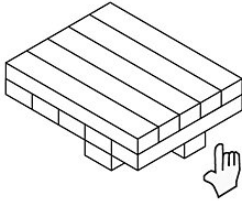
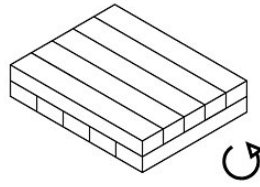
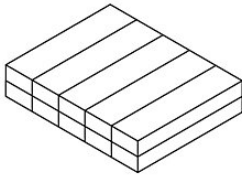
Planung: 2005 - 2006

Ausführung: 2007 - 2008

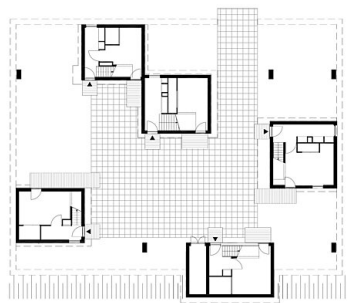
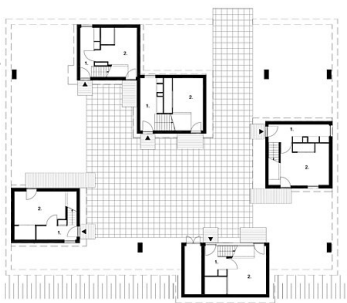
Bruttogeschossfläche: 1.300 m²

Baukosten: 1,5 Mio EUR

Villa Overgooi



Concept Diagram

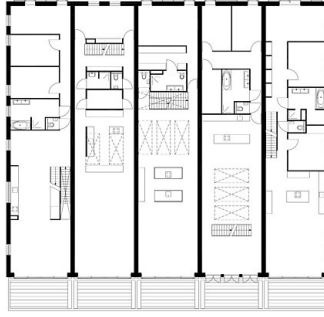


- 1. ENTRANCE
- 2. STORAGE
- 3. HALLWAY
- 4. LONG OFFICE AREA
- 5. OFFICE
- 6. BREAK ROOM
- 7. OFFICE
- 8. OFFICE
- 9. OFFICE
- 10. TERRACE

GROUND FLOOR

Floor Plan Entrance Level

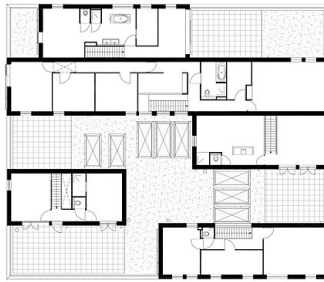
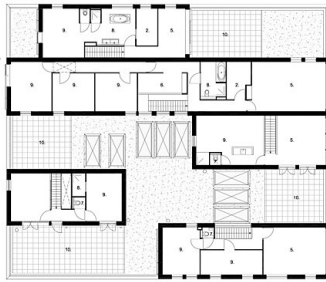
Villa Overgooi



- 1. ENTRANCE
- 2. HALLWAY
- 3. KITCHEN
- 4. LIVING
- 5. ROOM WITH A VIEW
- 6. STUDY
- 7. TOILET
- 8. BATHROOM
- 9. BEDROOM
- 10. TERRACE

FIRST FLOOR

Floor Plan First Floor



- 1. ENTRANCE
- 2. HALLWAY
- 3. KITCHEN
- 4. LIVING
- 5. ROOM WITH A VIEW
- 6. STUDY
- 7. TOILET
- 8. BATHROOM
- 9. BEDROOM
- 10. TERRACE

SECOND FLOOR

Floor Plan Second Floor