



© Rupert Steiner

Mit dem Projekt wird versucht die Qualitäten eines traditionellen nach innen orientierten Hofhauses mit neuen Elementen aufzuladen: der Wohnbereich orientiert sich auch zum Garten, der überdeckte Aussenbereich wird durch die Aussenküche zum vollwertigen Wohnraum und Schiebewände ermöglichen das graduelle Öffnen oder Schließen der Hofsituation.

Das neue Haus lebt von der horizontalen Schichtung, auf den Längsseiten ein großteils „fensterloses“ EG mit darüber schwebender Dachplatte, innen im Material des Fußbodens. Das Haus wächst direkt aus dem Altbau und endet in einem dreiseitig verglasten „Wintergarten“. Niedere Nischen für Nebenräume, Küche und Essplatz stehen dem langezogenen hohen Raum der Wohn- und Schlafräume gegenüber. Nurglasoberlichten machen das schmale Rechteck der Decke und somit die gesamte Größe des Hauses erlebbar.

## Haus Familie L

Loipersdorf 108  
7411 Loipersdorf, Österreich

ARCHITEKTUR  
**gharakhazadeh sandbichler  
architekten**

TRAGWERKSPLANUNG  
**Jahangir Nasserzare**

KUNST AM BAU  
**Peter Sandbichler**

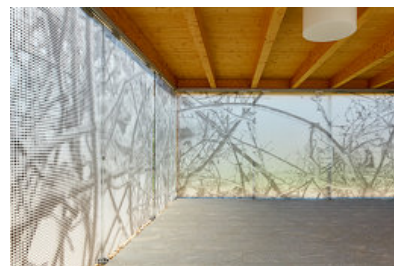
FERTIGSTELLUNG  
**2011**

SAMMLUNG  
**ARCHITEKTUR RAUMBURGENLAND**

PUBLIKATIONSdatum  
**7. Oktober 2011**



© Rupert Steiner



© Rupert Steiner



© Rupert Steiner

## Haus Familie L

### DATENBLATT

Architektur: gharakhanzadeh sandbichler architekten (Feria Gharakhanzadeh, Bruno Sandbichler)

Tragwerksplanung: Jahangir Nasserzare

Kunst am Bau: Peter Sandbichler

Fotografie: Rupert Steiner

Funktion: Einfamilienhaus

Planung: 2008

Ausführung: 2009 - 2011

Grundstücksfläche: 626 m<sup>2</sup>

Nutzfläche: 108 m<sup>2</sup>

Bebaute Fläche: 133 m<sup>2</sup>

Umbauter Raum: 584 m<sup>3</sup>



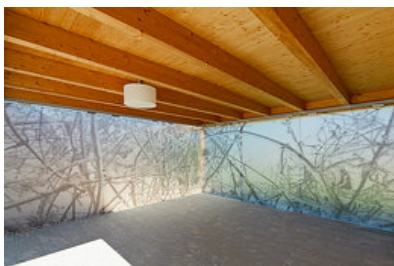
© Rupert Steiner



© Rupert Steiner



© Rupert Steiner



© Rupert Steiner

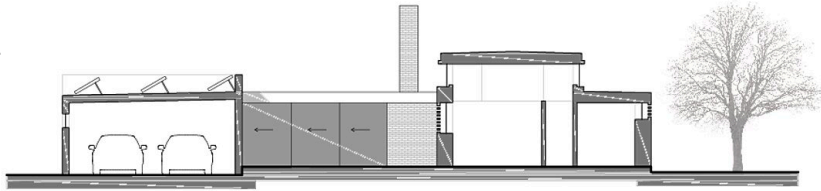


© Rupert Steiner

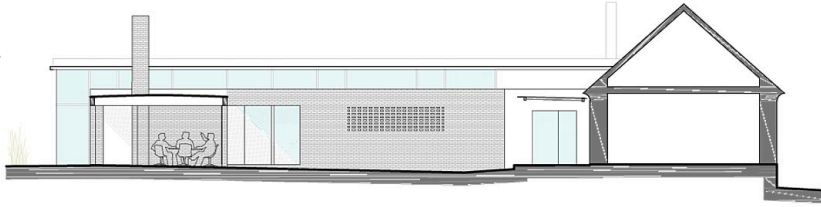


© Rupert Steiner

**Haus Familie L**



Ansicht Ost



Ansicht Süd