



© room8 architects

## Wohnbebauung Erzherzog-Karl-Straße

Lavaterstraße 7  
1220 Wien, Österreich

ARCHITEKTUR  
**room8 architects**

BAUHERRSCHAFT  
**BWS-Gruppe**

TRAGWERKSPLANUNG  
**RWT Plus**

LANDSCHAFTSARCHITEKTUR  
**EGKK Landschaftsarchitektur**

FERTIGSTELLUNG  
**2011**

SAMMLUNG  
**Architekturzentrum Wien**

PUBLIKATIONSdatum  
**29. Juli 2011**



### Bebauungsgebiet 3

Der Masterplan von cppa Architekten gab dem Freiraum für das 4ha große Areal besonderes Gewicht. In enger Zusammenarbeit mit Landschaftsarchitekten entwickelten Room8 Architects ein Außenraumkonzept, in dem ein quadratischer Platz mit schattenspendenden Bäumen, mit Sitzgelegenheiten aus Holz und einem Spielplatz für Kleinkinder das Zentrum der Wohnanlage bildet. Bei der Planung wurde bewusst darauf geachtet, möglichst wenig Flächen zu bebauen, um den Bewohnern ein großzügiges Freiraum- und ein luftiges Wohngefühl zu vermitteln. Durch die versetzte Anordnung der vielfältigen und unterschiedlich hohen Baukörper bzw. Häuser entsteht eine weitläufige Stadtlandschaft, deren Freiraumqualitäten dem Anspruch an ein Wohnen im Grünen gerecht werden. Die künstlich angelegten Hügel erzeugen eine abwechslungsreiche und lebendige neue Topografie, die Geborgenheit und interessante Durchblicke schafft.

Die Einzelhäuser sind aus zwei aufeinander gestapelten Gartenwohnungen zusammengesetzt, wobei die übereinander liegenden Wohnungen um 90° verdreht sind. Die begrenzende Geländemodellierung ermöglicht, dass auch die oberen Stockwerke über ebenerdige Eigengärten verfügen. Private Freiräume verflechten sich mit Erschließungswegen und öffentlichen Flächen und führen zu ungewohnten, vergleichsweise intimen Begegnungen, wie man sie in Wien sonst kaum erlebt.

Die Wohnungen der Einzelhäuser sind als 3-Zimmer-Wohnungen mit



© room8 architects



© room8 architects



© room8 architects

## Wohnbebauung Erzherzog-Karl-Straße

Einfamilienhauscharakter konzipiert, wobei ein auskragender Kubus im DG eine Erweiterung zu einer 4- bis 5-Zimmer-Wohnung mit zusätzlicher Dachterrasse ermöglicht. Eine mäandrisch verlaufende Bandstruktur schafft ein vielfältiges und räumlich differenziertes Fassadenbild. Ein neuartiges Plattenmaterial (DOMICO) in Verbindung mit den Glasbrüstungen erzeugt ein hochwertiges und exklusives Wohnambiente. (Text Architekten, redaktionell überarbeitet Martina Frühwirth)

### DATENBLATT

Architektur: room8 architects (Patrick Arlanch, Conrad Bauer, Johann Posch)  
 Mitarbeit Architektur: Steffen Brinkmann, Daniel Doldt, Florian Leitner, Kurt Mühlbauer  
 Bauherrschaft: BWS-Gruppe  
 Tragwerksplanung: RWT Plus (Richard Woschitz)  
 Landschaftsarchitektur: EGKK Landschaftsarchitektur (Clemens Kolar, Martin Enzinger)

Funktion: Wohnbauten

Wettbewerb: 2007  
 Planung: 2008 - 2009  
 Ausführung: 2009 - 2011

Grundstücksfläche: 11.746 m<sup>2</sup>  
 Nutzfläche: 8.300 m<sup>2</sup>  
 Bebaute Fläche: 3.582 m<sup>2</sup>

### AUSFÜHRENDE FIRMEN:

Alpine Bau GmbH, 3105 St.Pölten



© room8 architects



© room8 architects



© room8 architects

Wohnbebauung Erzherzog-Karl-Straße



Grundriss Erdgeschoss

Wohnbebauung Erzherzog-Karl-Straße



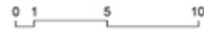
ANSICHT SUDOST (LAVATERSTRASSE)



ANSICHT NORDOST



ANSICHT NORDWEST



Ansicht

Wohnbebauung Erzherzog-Karl-Straße



ANSICHT SÜDWEST



ANSICHT NORDWEST



ANSICHT NORDOST



ANSICHT SÜDOST



Ansicht

Wohnbebauung Erzherzog-Karl-Straße



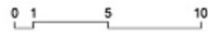
ANSICHT SÜDWEST



ANSICHT NORDWEST

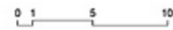
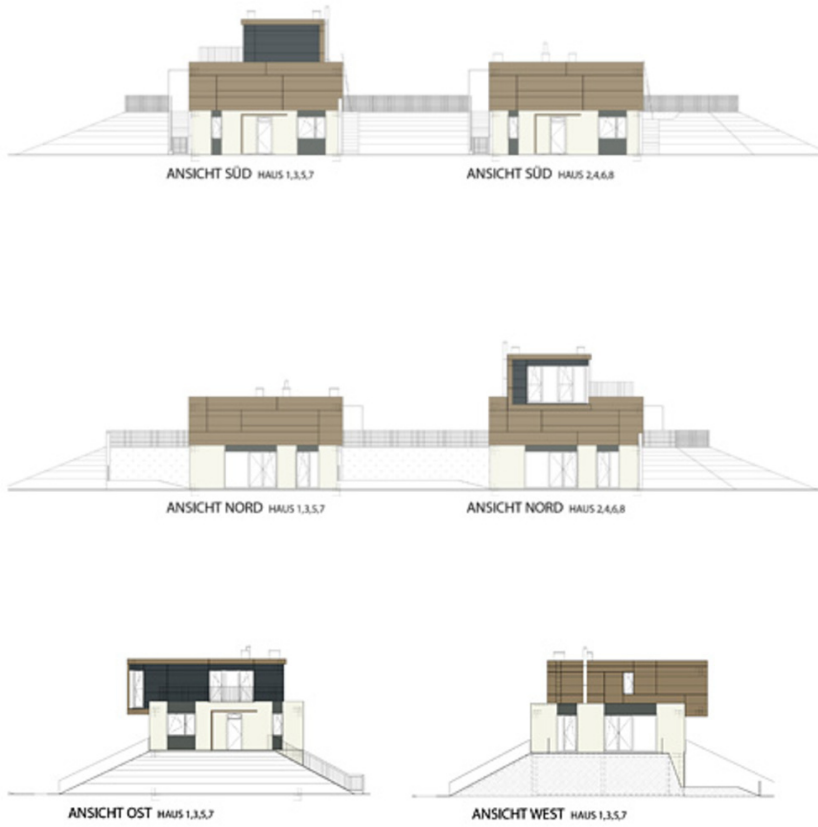


ANSICHT NORDOST



Ansicht

Wohnbebauung Erzherzog-Karl-Straße



Ansicht



Lageplan