



© Klaus Bauer

Betreutes Wohnen, Seniorenheim Farmach

Farmachstraße 12
5760 Saalfelden, Österreich

ARCHITEKTUR

Ernst Hasenauer

BAUHERRSCHAFT

Stadtgemeinde Saalfelden

Wohnbau Bergland

FERTIGSTELLUNG

2004

SAMMLUNG

Initiative Architektur

PUBLIKATIONSdatum

25. September 2011



Dem Bedarf entsprechend wurden in Salzburg seit 1988 rund 4.000 neue Pflegeplätze geschaffen, viele Neubauten errichtet. Im Land gibt es jetzt über 70 Seniorenzentren, die mitunter auch architektonisch beachtenswert sind, die öffentlichen Raum- und Nutzungsangebote ergänzen. Der Neubau für 27 Wohneinheiten „Betreubares Wohnen“ mit auch extern nutzbaren Therapiestationen liegt gegenüber dem seit 1902 als Altenheim genutzten Schloss, gibt dem Schlossplatz die ostseitige Fassung. Ein breiter Längsgang mit Oberlicht teilt und erschließt den dreigeschossigen Bau, wobei sich die westseitige Hälfte mit weiß verputzten Fassaden am Schloss orientiert und ebenerdig die Pflegbereiche aufweist, während der ostseitige ganz in Lärchenholz zur Landschaft übergeht. An der Südwestecke öffnet sich der Bau zum überdeckten Eingang, dem Foyer mit Galerie und Bibliothek, schiebt sich der Gang mit großen Glasflächen und Bewegungszonen nach Süden heraus. Solarwand am Süden, kontrollierte Be- und Entlüftung. (Text: Otto Kapfinger)



© Klaus Bauer



© Klaus Bauer



© Klaus Bauer

**Betreutes Wohnen, Seniorenheim
Farmach**

DATENBLATT

Architektur: Ernst Hasenauer

Bauherrschaft: Stadtgemeinde Saalfelden, Wohnbau Bergland

Funktion: Gesundheit und Soziales

Planung: 2003

Fertigstellung: 2004

NACHHALTIGKEIT

Energiesysteme: Solarthermie

Materialwahl: Mischbau

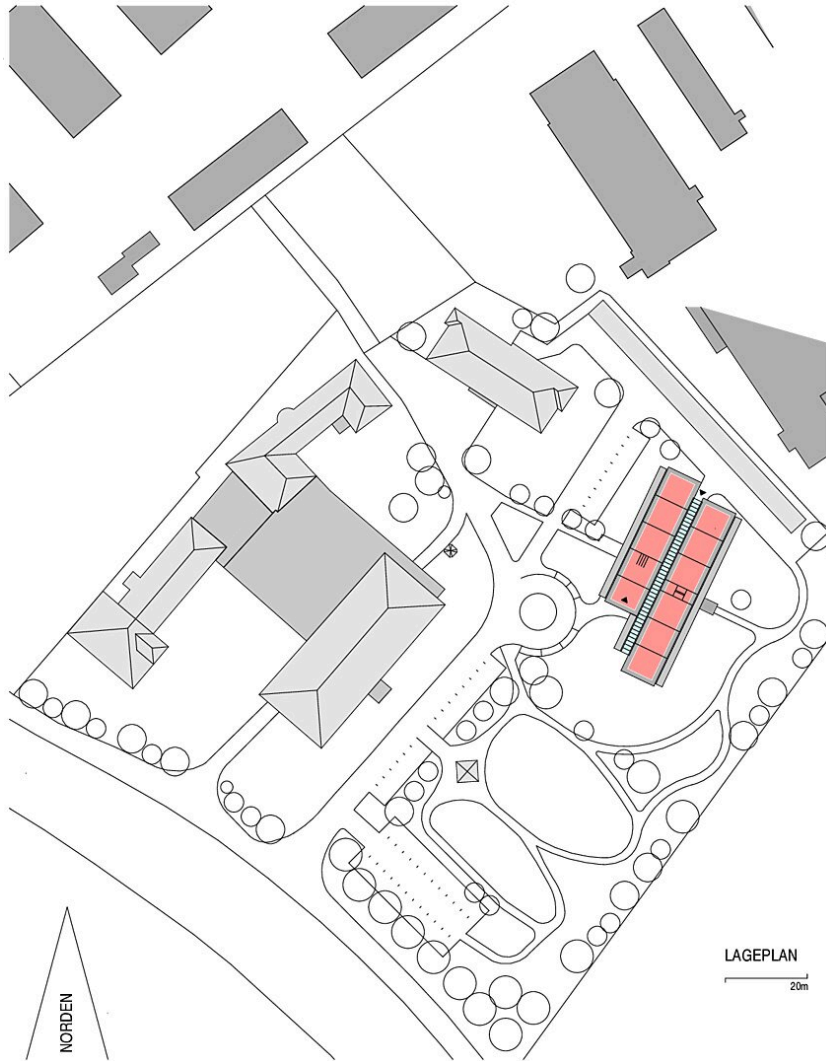
PUBLIKATIONEN

Otto Kapfinger, Roman Höllbacher, Norbert Mayr: Baukunst in Salzburg seit 1980, Ein Führer zu 600 sehenswerten Beispielen in Stadt und Land, Hrsg. Initiative Architektur, Mury Salzmann Verlag, Salzburg 2010.

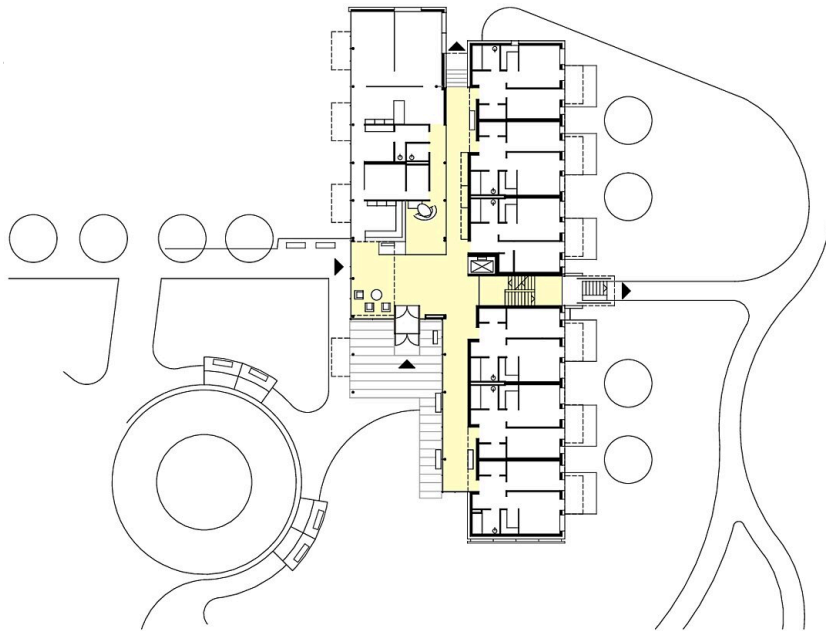


© Klaus Bauer

**Betreutes Wohnen, Seniorenheim
Farmach**



Lageplan

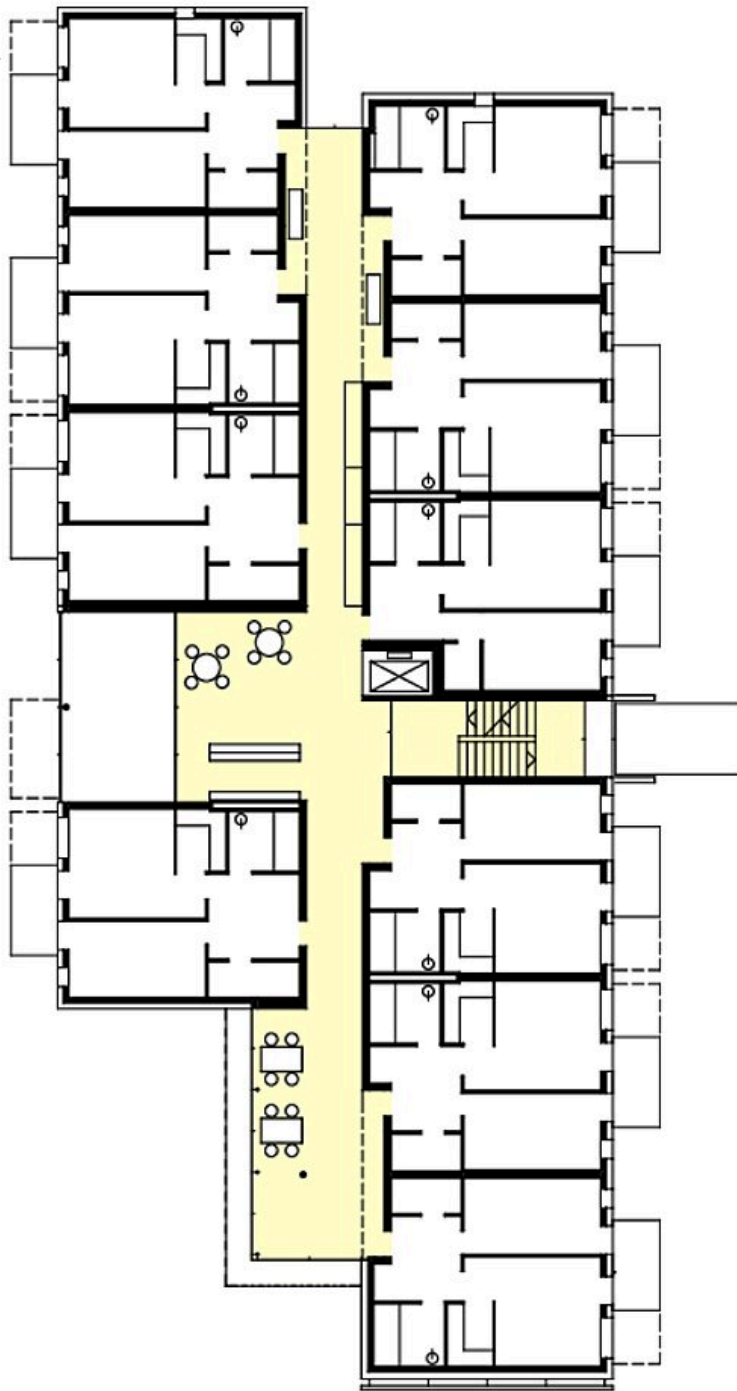


**Betreutes Wohnen, Seniorenheim
Farmach**

ERDGESCHOSS

Grundriss Erdgeschoss

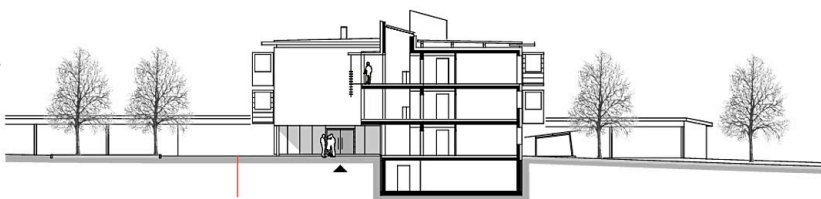
Betreutes Wohnen, Seniorenheim
Farmach



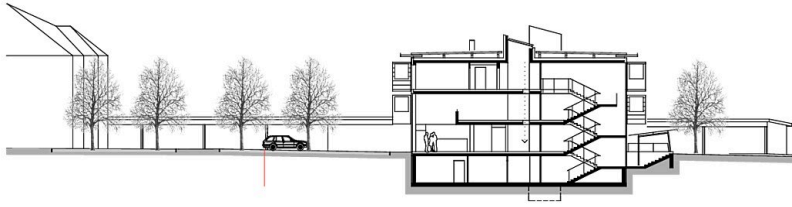
1.OBERGESCHOSS



Grundriss 1. Obergeschoss



Schnitt 1



**Betreutes Wohnen, Seniorenheim
Farmach**

Schnitt 2