



© Innerhofer oder Innerhofer

Kommt man von Norden über die Bundesstraße nach Saalfelden, sticht an der ersten Abzweigung zum Ortskern linker Hand eine markant bewegte Baugruppe ins Auge. Der größere Trakt enthält eine Steuerberatungskanzlei, der kleinere – die Einmündung der Straße mit seinen Kurven und den horizontal vorgeschobenen Balkonlamellen nachzeichnend, ist eingerichteter Musterbau und Büro einer Fertighausfirma. Beide Körper sind Holz-Riegelkonstruktionen, mit Vollwärmeschutz bekleidet, weiß verputzt. Dem als teilbares Doppelhaus konzipierten Bürotrakt ist im 2. Obergeschoß ein weit auskragender, holzverschalter Präsentations- und Medienraum übergestülpt, dessen schräg „vorfallende“ Südverglasung optisch auffällt und technisch einfach den Raum und die Glaswand vor Überhitzung durch die Sonnen-einstrahlung schützt. Visitkarte des in der Region mit unkonventionellen Entwürfen erfolgreichen Architekturbüros. (Text: Otto Kapfinger)

## Pinzgau Treuhand und Musterhaus

Loferer Bundesstraße 2a  
5760 Saalfelden, Österreich

ARCHITEKTUR

**Innerhofer oder Innerhofer**

BAUHERRSCHAFT

**Firma Kaiser, Pullacher & Partner  
OEG**

TRAGWERKSPLANUNG

**Wimmer & Partner**

FERTIGSTELLUNG

**2006**

SAMMLUNG

**Initiative Architektur**

PUBLIKATIONSdatum

**1. Dezember 2011**



© Innerhofer oder Innerhofer



© Innerhofer oder Innerhofer



© Innerhofer oder Innerhofer

## Pinzgau Treuhand und Musterhaus

### DATENBLATT

Architektur: Innerhofer oder Innerhofer (Carsten Innerhofer, Hendrick Innerhofer)

Bauherrschaft: Firma Kaiser, Pullacher & Partner OEG

Tragwerksplanung: Wimmer & Partner

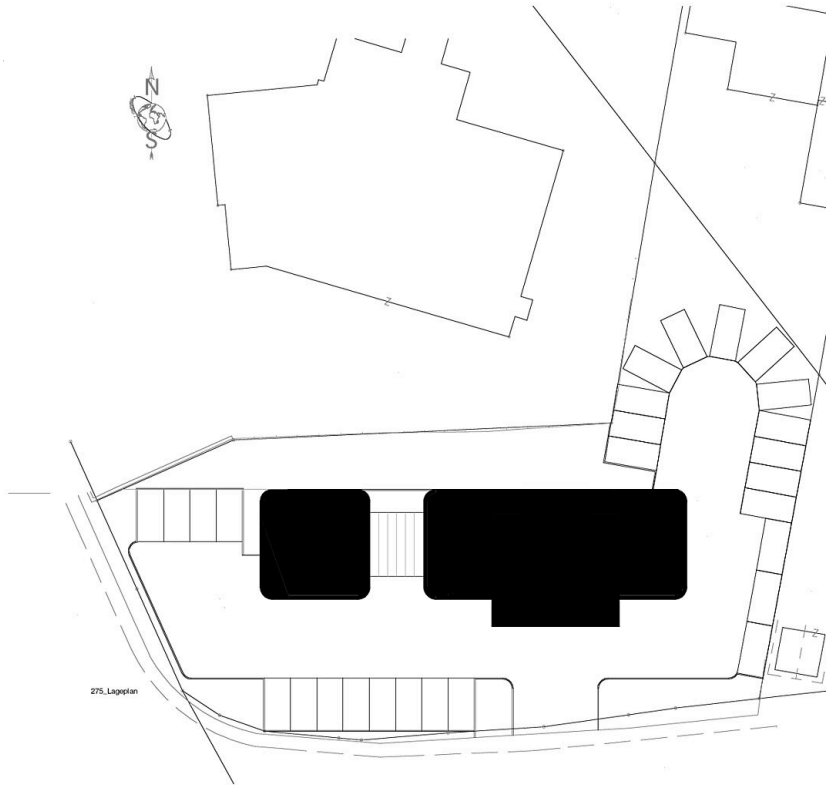
Funktion: Büro und Verwaltung

Fertigstellung: 2006

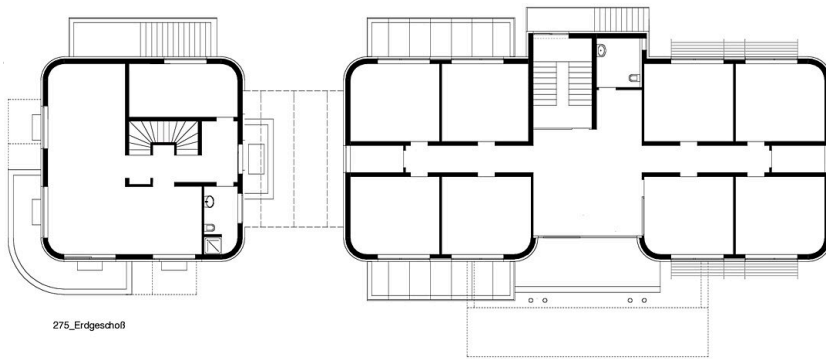
### PUBLIKATIONEN

Otto Kapfinger, Roman Höllbacher, Norbert Mayr: Baukunst in Salzburg seit 1980, Ein Führer zu 600 sehenswerten Beispielen in Stadt und Land, Hrsg. Initiative Architektur, Müry Salzmann Verlag, Salzburg 2010.

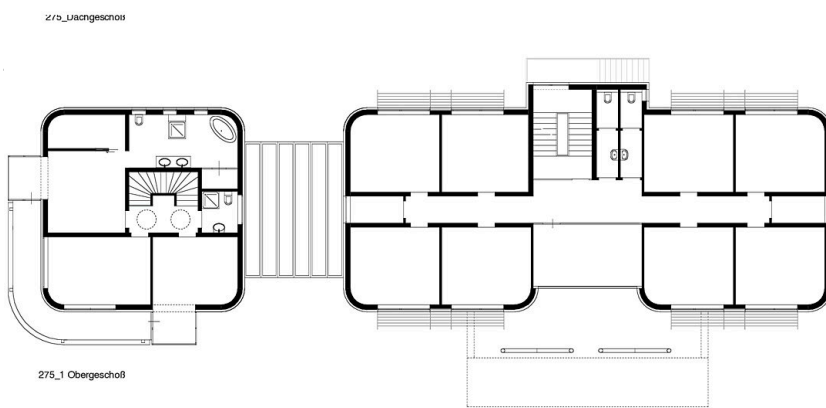
Pinzgau Treuhand und Musterhaus



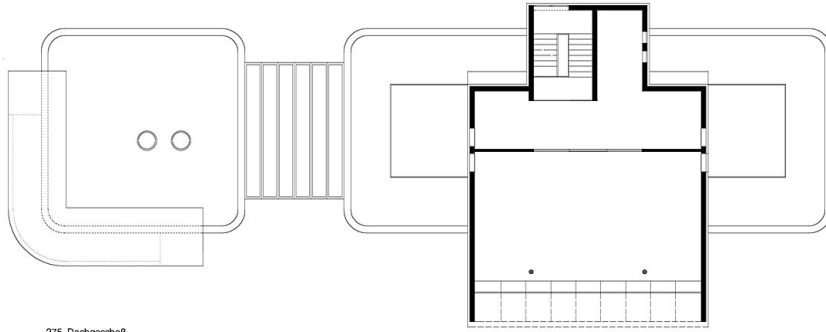
Lageplan



Grundriss Erdgeschoss



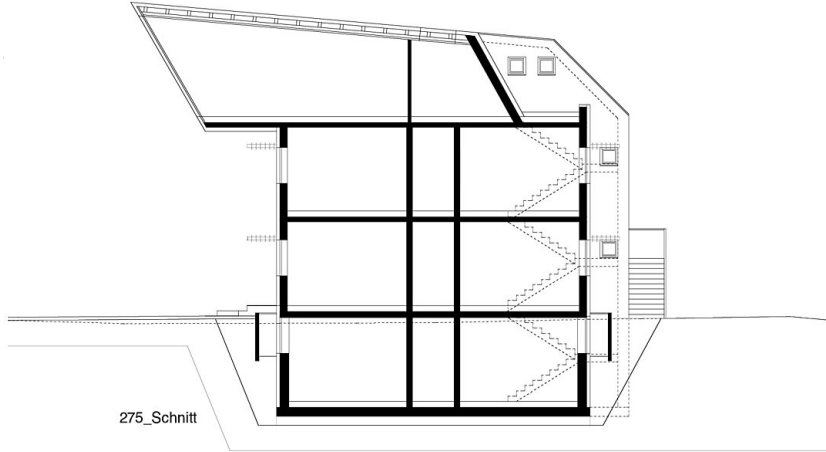
Grundriss Obergeschoss



275\_Dachgeschoss

**Pinzgau Treuhand und Musterhaus**

Grundriss Dachgeschoss



275\_Schnitt

Schnitt