



© Hubert Rieß

Modernisierung im Gastgewerbe, Thema unzähliger Familienbetriebe im Land, hier strukturell vorbildlich gelöst, im Finish doch nicht. Der Altbau von 1955, Bäckerei, Cafe, kleine Zimmer, Wohnung, war vielfach verändert. Zu-letzt gab es im Ort Mangel an Restaurantplätzen und Hotels. Große Betriebe sind durch Spekulationen stillgelegt. Dies bestärkte die Familie Dankl zum Umbau, der Architekt kam aus nächster Verwandtschaft. Er schuf im EG neu gegliederte, großzügige Räume, mit Lift und neuer Stiege klare Erschließung der Etagen, im Ausbau des höher gezogenen Daches zusätzliche Zimmer, erweiterte das Haus westseitig über alten Fundamenten, straffte die Fassade im Anklang an die „Steinhäuser“ der Ortsmitte, entfernte den Balkon im 1.OG, gab dafür allen Zimmern intime Loggien. Einsatz moderner Holzbauweise, gedämmt, verputzt. Komplexes Projekt bei harten Randbedingungen. Viele Details in Eigenverantwortung der Bauherrschaft, z.B. Fassadenfarbe: geplant war nur weißer Putz - glatt an Fensterfaschen, sonst grobkörnig. (Text: Otto Kapfinger)

Café-Konditorei und Pension Dankl, Zu- und Umbau

Lofer 207
5090 Lofer, Österreich

ARCHITEKTUR
Hubert Rieß

BAUHERRSCHAFT
Robert Dankl

ÖRTLICHE BAUAUFSICHT
Hundegger Oswald

FERTIGSTELLUNG
2008

SAMMLUNG
Initiative Architektur

PUBLIKATIONSdatum
4. Oktober 2011



© Hubert Rieß



© Hubert Rieß



© Hubert Rieß

**Café-Konditorei und Pension Dankl,
Zu- und Umbau**

DATENBLATT

Architektur: Hubert Rieß

Mitarbeit Architektur: Sonja Wiegele (+Fotos), Frank M. Schulz, Thomas Gomilschak

Bauherrschaft: Robert Dankl

örtliche Bauaufsicht: Hundegger Oswald

Mitarbeit ÖBA: Martin Schmiederer

Maßnahme: Umbau, Erweiterung

Funktion: Hotel und Gastronomie

Fertigstellung: 2008

Grundstücksfläche: 1.361 m²

Bruttogeschossfläche: 1.372 m²

Nutzfläche: 1.155 m²

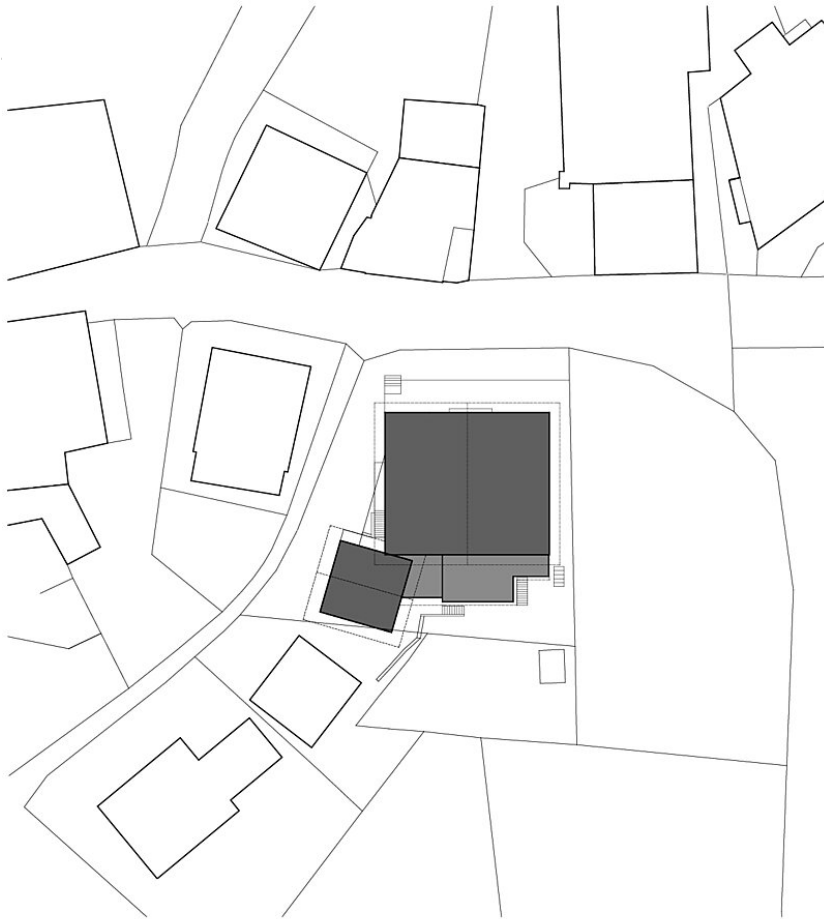
Bebaute Fläche: 515 m²

Umbauter Raum: 4.858 m³

PUBLIKATIONEN

Otto Kapfinger, Roman Höllbacher, Norbert Mayr: Baukunst in Salzburg seit 1980, Ein Führer zu 600 sehenswerten Beispielen in Stadt und Land, Hrsg. Initiative Architektur, Mury Salzmann Verlag, Salzburg 2010.

**Café-Konditorei und Pension Dankl,
Zu- und Umbau**



PROJEKT
Haus Dankl

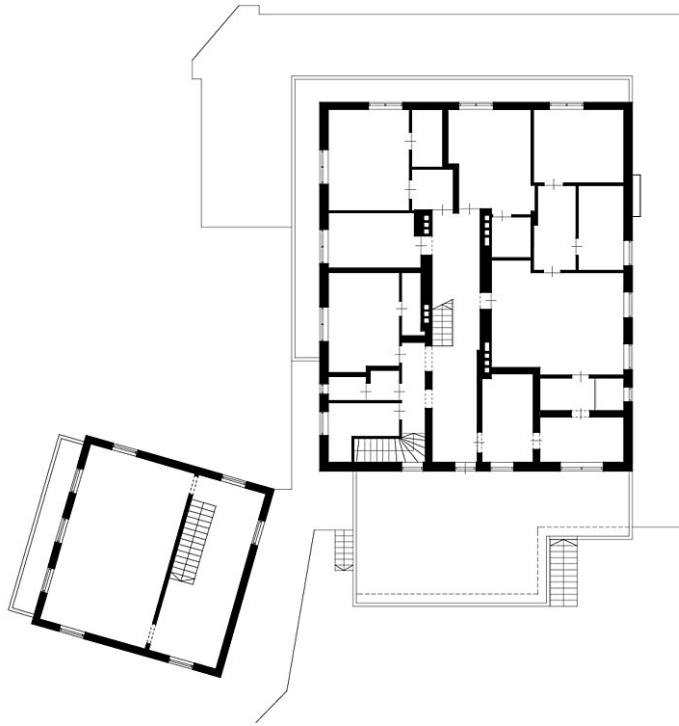
PLANVERFASSER
Architekt Dipl.-Ing. Hubert Riess Wiener Straße 6, 8020 Graz
T. 0316-716519 - F. 0316-712562 office@architekt-riess.at

PLANINHALT
Lageplan

MASSSTAB
1:500



Lageplan



**Café-Konditorei und Pension Dankl,
Zu- und Umbau**

PROJEKT
Haus Dankl

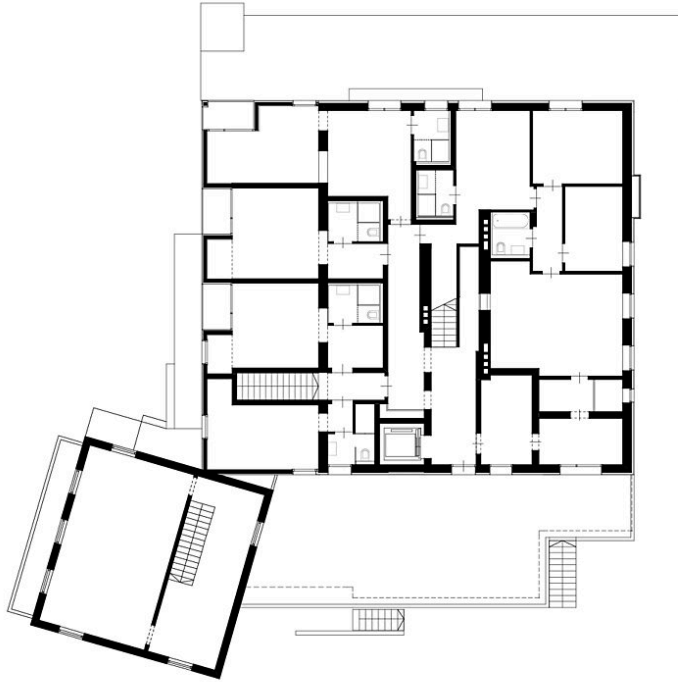
PLANVERFASSER
Architekt Dipl.-Ing. Hubert Riess Wiener Straße 6, 8020 Graz
t. 0316-716519 - f. 0316-712562 office@architekt-riess.at

PLANINHALT
Bestand - Grundriss 10G

MASSSTAB
1:200



Grundriss OG vorher



**Café-Konditorei und Pension Dankl,
Zu- und Umbau**

PROJEKT
Haus Dankl

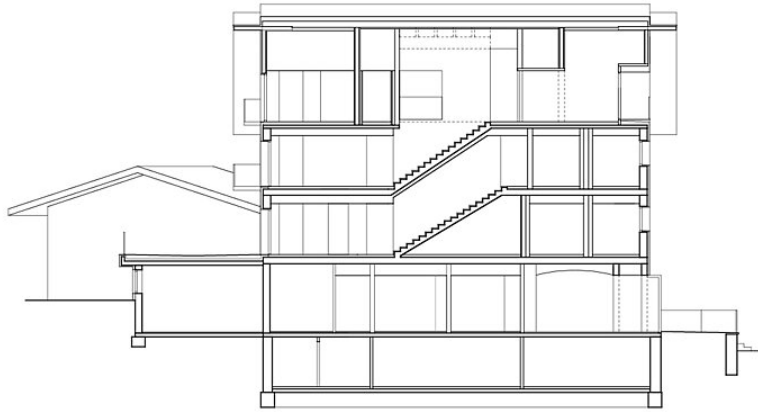
PLANVERFASSER
Architekt Dipl.-Ing. Hubert Rieß, Wiener Straße 6, 8020 Graz
t. 0316-716519 - f. 0316-712562 office@architekt-riess.at

PLANINHALT
Grundriss 10G

MASSSTAB
1:200



Grundriss OG nachher



**Café-Konditorei und Pension Dankl,
Zu- und Umbau**



PROJEKT
Haus Dankl

PLANVERFASSTER
Architekt Dipl.-Ing. Hubert Riess Wiener Straße 6, 8020 Graz
T. 0316-716519 - F. 0316-712562 office@architekt-riess.at

PLANINHALT
Längsschnitt, Querschnitt

MASSSTAB
1:200

Längsschnitt, Querschnitt