



© Susanne Reisenberger-Wolf

„Mit mutiger moderner Architektur für ein neues Tourismus- und Gemeindezentrum will Kleinarl seinem Aufwärtstrend im Fremdenverkehr gerecht werden.“ So die Salzburger Nachrichten vom 27. 2. 2007: Bürgermeister Max Aichhorn schwärmte von 270.000 Nächtigungen im Jahr, allein davon 70.000 im Robinson Club Amadé, einer 2004 eröffneten, maßstabsprengenden Agglomeration mit 380 Betten. Beim engagierten Siegerprojekt im geladenen Wettbewerb war die Gemeinde nicht mutig genug und gab Kathrin Aste nicht die örtliche Bauleitung, was grobe Details erklärt. Die Architektin öffnete die Front mit dem Tourismusbüro – hier konnte sie den Pult planen – großzügig zur Dorfstraße. Das zentrale Treppenhaus aus Sichtbeton verbindet Alt- und Erweiterungsbau und spielt gleichzeitig den autonomen Körper für den Sitzungs- und den Brauchtumsgruppenraum frei. Dieser aus Brettsperrholzelementen gebildete Körper besitzt innen wie außen eine homogene Erscheinung. Er bettet sich – von zwei kleinen begrünten Flachdächern begleitet – in die dörfliche Nachbarschaft ein. (Text: Norbert Mayr)

## Gemeindeamt und Tourismusbüro Kleinarl

Dorf 30  
5603 Kleinarl, Österreich

ARCHITEKTUR  
**astearchitecture**

BAUHERRSCHAFT  
**Gemeinde Kleinarl**

TRAGWERKSPLANUNG  
**aste | weissteiner zt gmbh**

ÖRTLICHE BAUAUFSICHT  
**EGF Consulting GmbH**

FERTIGSTELLUNG  
**2009**

SAMMLUNG  
**Initiative Architektur**

PUBLIKATIONSdatum  
**16. Oktober 2011**



© Susanne Reisenberger-Wolf

DATENBLATT

Architektur: astearchitecture (Kathrin Aste)

Bauherrschaft: Gemeinde Kleinarl

Tragwerksplanung: aste | weissteiner zt gmbh (Christian Aste, Thomas Weissteiner)

örtliche Bauaufsicht: EGF Consulting GmbH

Fotografie: Susanne Reisenberger-Wolf

Funktion: Büro und Verwaltung

Planung: 2007

Ausführung: 2008 - 2009

Grundstücksfläche: 955 m<sup>2</sup>

Nutzfläche: 535 m<sup>2</sup>

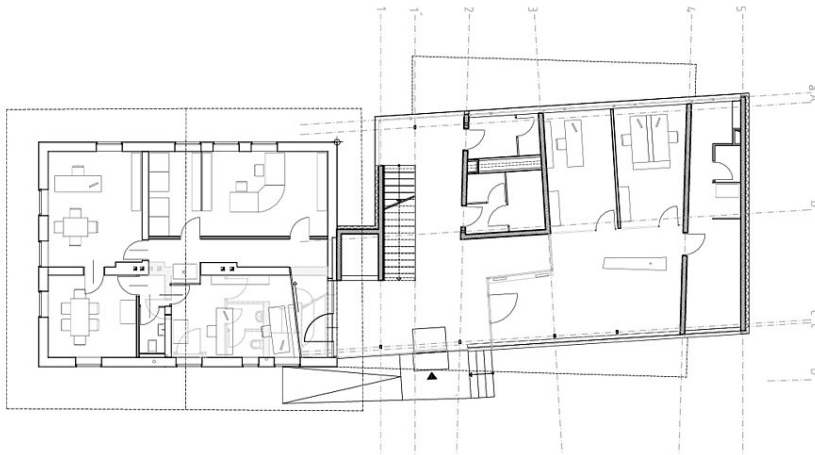
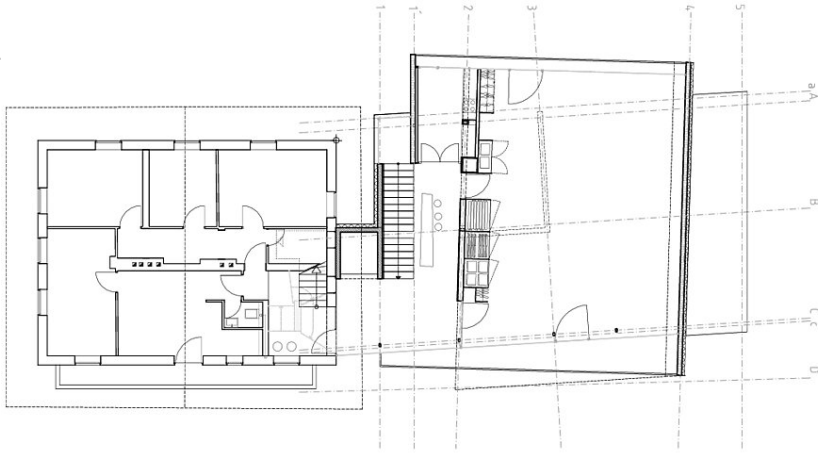
Bebaute Fläche: 339 m<sup>2</sup>

Umbauter Raum: 1.963 m<sup>3</sup>

PUBLIKATIONEN

Otto Kapfinger, Roman Höllbacher, Norbert Mayr: Baukunst in Salzburg seit 1980, Ein Führer zu 600 sehenswerten Beispielen in Stadt und Land, Hrsg. Initiative Architektur, Mury Salzmann Verlag, Salzburg 2010.

Gemeindeamt und Tourismusbüro  
Kleinarl



Grundrisse EG + OG