



© Reinhold Seeger

Das gekuppelte Doppelwohnhaus gut drei Kilometer außerhalb bzw. oberhalb Wagrains plante Reinhold Seeger für seine und eine befreundete Familie. Er entwickelte den skandinavisch anmutenden Holzriegelbau kleinteilig und räumlich differenziert an dem steilen Hang am Rande einer Lichtung im Wald. Seegers Ferienhaus bot ursprünglich eine Nutzflächen von 58 Quadratmetern und erfuhr – ähnlich wie das gekuppelte Nachbarhaus – im Lauf der Jahre Erweiterungen durch kleine Um- und Anbauten. Dabei behielten sie die von Dietmar Steiner bald nach Fertigstellung beobachtete Qualität, dass den schlichten Häusern „jede in einer so häufig anzutreffenden überzogenen Selbstdarstellung begründete Aufdringlichkeit“ fehlt. (Text: Norbert Mayr)

Ferienhaus H. und S.

Weberlandl 85
5602 Wagrain, Österreich

ARCHITEKTUR

Reinhold Seeger

BAUHERRSCHAFT

Reinhold Seeger

FERTIGSTELLUNG

1981

SAMMLUNG

Initiative Architektur

PUBLIKATIONSdatum

20. November 2011



© Reinhold Seeger



© Reinhold Seeger



© Reinhold Seeger

Ferienhaus H. und S.

DATENBLATT

Architektur: Reinhold Seeger

Bauherrschaft: Reinhold Seeger

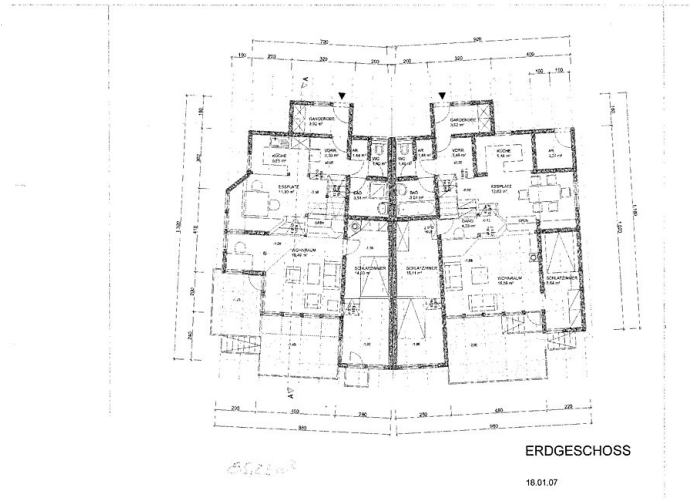
Funktion: Einfamilienhaus

Fertigstellung: 1981

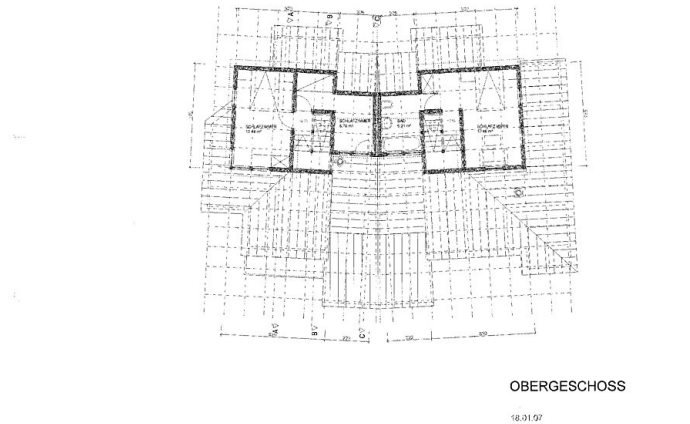
PUBLIKATIONEN

Otto Kapfinger, Roman Höllbacher, Norbert Mayr: Baukunst in Salzburg seit 1980, Ein Führer zu 600 sehenswerten Beispielen in Stadt und Land, Hrsg. Initiative Architektur, Müry Salzmann Verlag, Salzburg 2010.

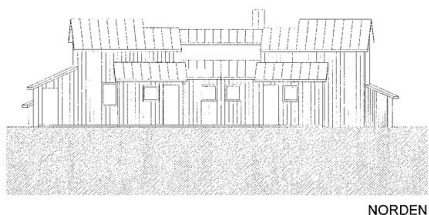
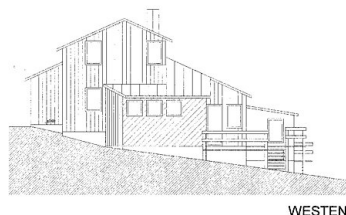
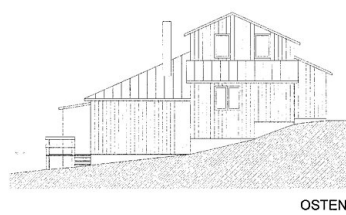
Ferienhaus H. und S.



1:100 Grundriss Erdgeschoss



1:100 Grundriss Obergeschoss



1:100 Ansichten