



© Paul Ott

Hauptschule St. Johann, Erweiterung

Leo-Neumayer-Straße 14
5600 St. Johann im Pongau, Österreich

ARCHITEKTUR

Karl F. Thalmeier

BAUHERRSCHAFT

**Stadtgemeinde St. Johann im
Pongau**

FERTIGSTELLUNG

2007

SAMMLUNG

Initiative Architektur

PUBLIKATIONSdatum

5. Oktober 2011



Der Nachkriegs-Schulkomplex hatte bereits eine unsensible Sanierung hinter sich, als er erweitert wurde. Karl Thalmeiers siegreiches Wettbewerbskonzept von 2005 leistete zweierlei: Der direkt angedockte Klassentrakt mit Direktion und Mehrzwecksaal beruhigt – städtebaulich präsent – das heterogene Umfeld, während sich der mit einer großzügigen Stiegenhalle unterirdisch angebundene Turnsaal der Blickverbindung zum dominierenden Pongauer Dom unterordnet. Dazwischen entstand eine öffentliche Durchwegung, über der raffiniert belichteten Turnhalle eine großzügige Turn-, Spiel- und Pausenfläche. Ein geschützter, als Freiklasse nutzbarer Vorplatz zwischen Alt- und Anbau bildet auch das Entrée zum Mehrzwecksaal, der – vom Schulbetrieb abgekoppelbar – auch als städtischer Kulturraum benutzt wird. Thalmeiers Erweiterung lehrt Respekt vor dem Kontext und eine ungezwungen gefaßte Bedeutung (frei)räumlicher Qualitäten. (Text: Norbert Mayr)



© Paul Ott



© Paul Ott



© Paul Ott

Hauptschule St. Johann, Erweiterung

DATENBLATT

Architektur: Karl F. Thalmeier
Mitarbeit Architektur: DI Martin Schönberger
Bauherrschaft: Stadtgemeinde St. Johann im Pongau
Fotografie: Paul Ott

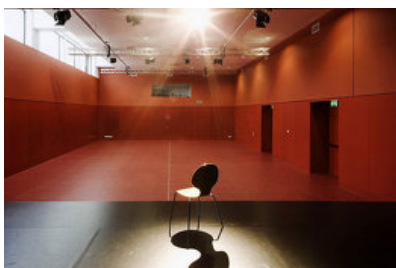
Maßnahme: Erweiterung
Funktion: Bildung

Wettbewerb: 2005
Planung: 2005
Ausführung: 2006 - 2007

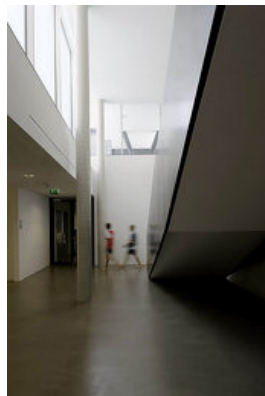
Nutzfläche: 2.450 m²
Bebaute Fläche: 960 m²
Umbauter Raum: 10.065 m³
Baukosten: 4,5 Mio EUR

PUBLIKATIONEN

Otto Kapfinger, Roman Höllbacher, Norbert Mayr: Baukunst in Salzburg seit 1980, Ein Führer zu 600 sehenswerten Beispielen in Stadt und Land, Hrsg. Initiative Architektur, Mury Salzmann Verlag, Salzburg 2010.



© Paul Ott

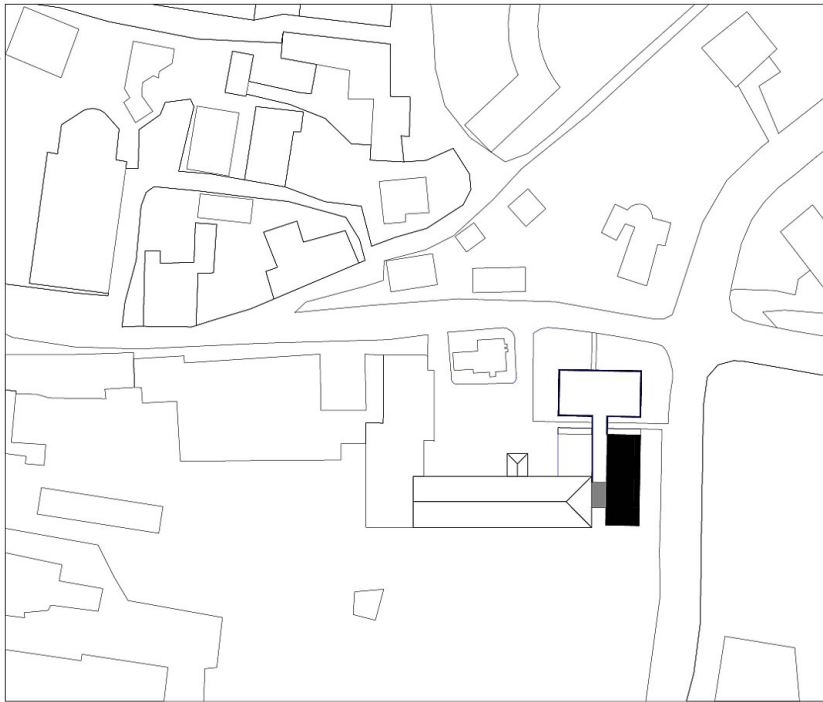


© Paul Ott

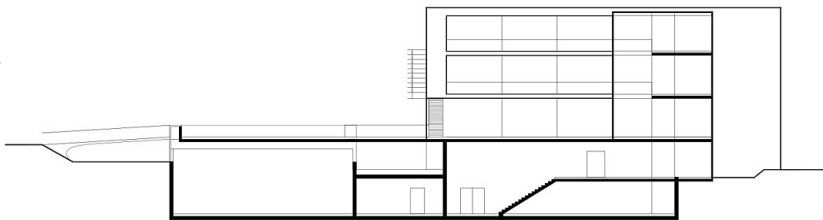


© Paul Ott

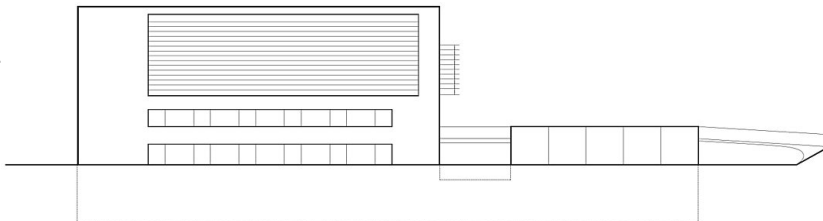
Hauptschule St. Johann, Erweiterung



Lageplan



Schnitt



Ansicht